

# EPIKoja liikmete koolitus- ja infopäev

30.05.2018



EESTI PUUETEGA INIMESTE KODA  
THE ESTONIAN CHAMBER OF DISABLED PEOPLE



ÜRO puuetega inimeste  
õiguste konventsioon (PIK),  
konventsioonile tuginemine nii  
riigisisiselt kui ka –väliselt

Kärt Muller  
õiguskantsleri nõunik

# Rahvusvahelise õiguse allikad

- ÜRO
  - Majanduslike, sotsiaalsete ja kultuuriliste õiguste pakt
    - Kaebesüsteem, millega Eesti liitunud pole
  - Lapse õiguste konventsioon
  - Puuetega inimeste õiguste konventsioon
    - Kaebesüsteem, millega Eesti on liitunud
- Euroopa Nõukogu
  - Inimõiguste ja põhivabaduste kaitse konventsioon
    - Kaebesüsteem (Euroopa Inimõiguste Kohus), millega Eesti on liitunud
  - Parandatud ja täiendatud Euroopa sotsiaalharta
    - Kaebesüsteem, millega Eesti liitunud pole

# PIK

- Milline norm sisaldab subjektiivset õigust?
- Reservatsioonid
- Kuidas normi sisustada?
  - Üldkommentaarisid
  - Riikide raportitele antud tagasiside
  - Komitee lahendid
- Vastuolu teiste rahvusvahelise õiguse aktidega

# Tuginemisvõimalused

- Riigisiseselt
  - Põhiseaduse tõlgendamine PIK abil
- Riigiväliselt, kui riigisisesed õiguskaitsevõimalused ammendatud
  - Kaebus ÜRO puuetega inimeste õiguste komiteele
  - Kaebus Euroopa Inimõiguste Kohtule



[www.oiguskantsler.ee](http://www.oiguskantsler.ee)



EESTI PUUETEGA INIMESTE KODA  
THE ESTONIAN CHAMBER OF DISABLED PEOPLE



UNITED NATIONS  
HUMAN RIGHTS  
OFFICE OF THE HIGH COMMISSIONER

# ÜRO PIK-i variraporti ÜRO-le esitamise, kaitsmise protsessi ja ajakava tutvustus

**Mihkel Tõkke, variraporti projektijuht ja Tallinna puuetega inimeste koja tegevjuht;**

**Meelis Joost, EPIK välissuhted ja Euroopa poliitika**

**EPIKojas, Toompuiestee 10, Tallinn**

**30.05.2018**

# ÜRO puuetega inimeste õiguste konventsioon

- <http://www.un.org/disabilities/documents/maps/enablemap.jpg>



# Raport olukorra kohta riigis

- **Artikkel 35 - Osalisriikide aruanded**
- Peale konventsiooni ratifitseerimist, peab liikmesriik 2 aasta jooksul esitama esimese raporti konventsiooni täitmise ja olukorra kohta riigis.
- Peale esimese raporti esitamist toimub ülevaate andmine iga 4 aasta järel ja täiendavalt komitee nõudmisel.
- Raportit vaatab üle selleks loodud komitee

# Raport olukorra kohta riigis II

- **Artikkel 35 – Osalisriikide aruanded**
- Osalisriikidel palutakse komiteele esitatavate aruannete koostamisel kaaluda selle protsessi avatud ja läbipaistval viisil läbiviimist ning et selles arvestataks vajalikul määral konventsiooni **artikli 4 lõikes 3 sätestatut**.
- **Artikkel 4 – Üldkohustused**
- 3. Konventsiooni täitmiseks vajalike õigusaktide ja poliitikate väljatöötamisel ja rakendamisel, samuti muudes puuetega inimestega seotud otsustusprotsessides kohustuvad osalisriigid pidama puuetega inimestega tihedaid konsultatsioone ning kaasama puuetega inimesi, sealhulgas ka puuetega lapsi, aktiivselt nendesse protsessidesse asjaomaste esindusorganisatsioonide kaudu.

# Puuetega inimeste õiguste komitee

## Artikkel 34

- Koosneb 18 sõltumatust eksperdist
- <http://www.ohchr.org/EN/HRBodies/CRPD/Pages/Membership.aspx>
- Valitakse 4 aastaks, võimalusega olla valitud veel üheks ametiajaks
- Riigid ise esitavad kandidaadid, kelle vahel valik tehakse
  
- Tavaliselt tutvub kindla riigi raportiga põhjalikumalt üks komitee ekspert ehk riiklik raportöör (*country rapporteur*)

# Raportite kaitsmise järjekord

- Hetkel vaatab komitee läbi 2014. aastal esitatud raporteid
- Eesti esitas oma raporti 2015. aasta lõpus
- Tõenäoliselt saab Eesti kaitsmine toimuma 2019. aasta teises pooles või 2020. aastal
- Siiani on komiteel olnud kogunemised 2 korda aastas, kuid seda planeeritakse muuta 3 korra peale aastas.

# Võimalik jälgida raportite kaitsmise järjekorda

- [http://tbinternet.ohchr.org/\\_layouts/TreatyBodyExternal/MasterCalendar.aspx?Type=Session&Lang=En](http://tbinternet.ohchr.org/_layouts/TreatyBodyExternal/MasterCalendar.aspx?Type=Session&Lang=En)
- Kaitsmiste ajakava
- <http://www.internationaldisabilityalliance.org/CRPD>

# Viimane avalik info kaitsmiste järjekorrast

- **10<sup>th</sup> Pre-session: 24-28 September 2018**
- 
- LOI:
- Senegal
- Ruanda
- Norway
- Saudi Arabia
- Turkey
- Niger
- Vanuatu



UNITED NATIONS OFFICE  
OF THE HIGH COMMISSIONER  
FOR HUMAN RIGHTS

HAUT COMMISSARIAT  
DES NATIONS UNIES  
AUX DROITS DE L'HOMME

# Raporteerimise ajajoon

- **1. Riik asub koostama esimest raportit** – soovituslik konsulteerida kodanikuühiskonna ja puuetega inimeste esindusorganisatsioonidega
- **2. Riik esitab esimese raporti komiteele**
  - Esindusorganisatsioonid esitavad enda alternatiivsed / variraportid koos peamiste probleemidega ning soovitustega (**EPIKoja variraport**)
- **3. Komitee esitab riigile nimekirja probleemidest ja küsimustest peale raportiga tutvumist**
  - Võimalus anda sisendit esindusorganisatsioonidel – pakkuda probleemkohti või küsimusi, mida komitee peaks riigilt küsima



# Raporteerimise ajajoon

- **4. Riik esitab kirjaliku vastuse probleemidele ja küsimustele**
  - Esindusorganisatsioonid saavad samuti enda poolt vastata
- **5. Konstruktivne dialoog istungil riigi ja komitee vahel**
  - Esindusorganisatsioonidel võimalus anda sisendit ja eelneva kokkuleppe alusel teha kohapeal suuline ettekanne
  - Dialoogile eelnevalt ja istungi ajal on esindusorganisatsioonidel võimalik kohtuda komitee liikmetega, eriti riigi raportööriga, et selgitada välja peamised probleemid ja soovitused

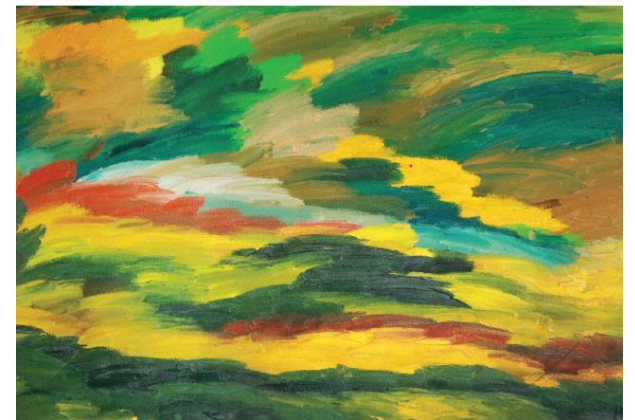
- **6. Komitee esitab lõppjäreldused raportile koos soovitustega**
  - Enne lõppjäreldusi on esindusorganisatsioonidel võimalik komitee liikmete selgitada, millised valdkonnad vajaksid kiireid lahendusi ja tegevusi ning pakkuda välja konkreetseid soovitusi probleemide lahendamiseks
  - Lõppjärelduste sisu on soovituslik riiklikul tasandil tutvustada
- **7. Komitee soovistuste rakendamise järelmeetmed**
  - Võimalus taas esindusorganisatsioonidel sisendit anda
  - Julgustatakse esindusorganisatsioone tegema koostööd riigis oleva järelevalve mehhanismi ning riigi endaga, et rakendada soovitusi ellu
  - Arengute jälgimine riigis järgmise raporti jaoks

# Alternatiivne raport ehk variraport

- Enne komiteele esitamist on kavas variraport lühendada, tõlkida inglise keelde ning lisada artikkel 14. *vabadus ja isikupuutumatus*
- Variraporti inglise keelne versioon ei tohiks olla pikem kui 40 lehekülge

## Puuetega inimeste eluolu Eestis

ÜRO puuetega inimeste õiguste konventsiooni täitmise variraport



Eesti Puuetega Inimeste Koda  
2018



# GUINNESS<sup>®</sup> WORLD RECORDS

## CERTIFICATE

A SIX PAGE DOCUMENT ENTITLED  
UNIVERSAL DECLARATION  
OF HUMAN RIGHTS,  
PRODUCED BY THE UNITED NATIONS IN 1948,  
IS THE WORLD'S MOST TRANSLATED  
DOCUMENT. IT HAS BEEN TRANSLATED INTO  
298 LANGUAGES AND DIALECTS FROM  
ABKHAZ TO ZULU

Keeper of the Records  
GUINNESS WORLD RECORDS LTD

THIS CERTIFICATE DOES NOT NECESSARILY CONFER AN ADVISE INTO ANY  
PRODUCTS DISTRIBUTED OR OWNED BY GUINNESS WORLD RECORDS LTD

**Täname tähelepanu eest!**



# Puuetega inimeste õigused KOV sotsiaalteenuste kontekstis

Kärt Muller  
õiguskantsleri nõunik

# Sotsiaalteenuste korraldus

- Riiklikud sotsiaalteenused
- Kohalikud sotsiaalteenused
  - Kohustuslikud
  - Vabatahtlikud
- Vabatahtlike ja vabaturu (sotsiaal)teenused

# Kohaliku omavalitsuse korraldatavad kohustuslikud sotsiaalteenused

- väljaspool kodu osutatav üldhooldusteenus
- koduteenus
- isikliku abistaja teenus
- tugiisiku teenus
- täisealise isiku hooldus
- sotsiaaltransporditeenus
- eluruumi tagamine, sh puudega inimese eluruumi kohandamine
- võlanõustamisteenus
- turvakoduteenus
- varjupaigateenus
- lapsehoiuteenus
- asendushooldusteenus
- järelhooldusteenus



# Korralduskohustuse sisu

- Teha teenus kättesaadavaks
  - Inimene peab teenust saama siis, kui tal seda vaja ja mahus, milles vajab
  - Teenus peab olema eesmärgipärane ja kasutatav
  - Hind ei tohi olla takistuseks teenuse saamisel
- Kust tuleb korralduskohustus?
- Teenuse saamise protseduur
  - Taotluse esitamine/abivajajast teate saamine
  - Vald-linn
    - Tuvastab terviklikult abivajaduse
    - Hindab, milline teenus või teenused sobivad (rätsepatöö)
    - Korraldab teenuse inimesele (vajadusel)
    - Hindab maksevõimekust (vajadusel arvutab välja jõukohase tasu)

# Otsusele jõudmine: haldusakti sisu

- Menetlus lõpeb kirjaliku haldusaktiga või halduslepinguga
  - kas inimesel on õigus mingit teenust saada või mitte (põhjendused, kaalutlused) (HMS § 56)
  - kas ja millist teenust on tal õigus saada ning miks just seda teenust (põhjuslik seos abivajaduse ja teenuse vahel)
  - millal ta seda saab
  - kas ja mida peab ta teenuse saamiseks tegema
  - mil määral KOV teenuse eest tasub (vajadusel)
  - abistamisest keeldumise põhjendusi (kui ei vaja abi või on taotlenud konkreetset teenust)
- Vaidlustamisviide
- Haldusakt tuleb inimesele teatavaks teha, kuna sellest sõltub haldusakti kehtivus

# Otsuse tegemise ja otsuse täitmise aeg

- Otsus 10 tööpäeva jooksul avalduse saamisest (SÜS § 25 lg 1)
- Abi tuleb inimesele anda mõistliku aja jooksul
  - järjekorda raha ootele ei saa panna
  - koha ootele panek sõltub abivajaja olukorrast

# Vaidlustamine ja otsuse täitmine

- Vaie valla- või linnavalitsusele
- Kaebus halduskohtule
  - Esialgse õiguskaitse taotlus
  - Trahv otsuse täitmata jätmise korral
- Avaldus õiguskantslerile
  - Ettepanek või soovitus
  - Täitmise tagab autoriteet
- Sotsiaalkindlustusameti üksikjuhtumi järelevalve
- Justiitsministeeriumi üksikakti järelevalve

# Tegevusele kohalduvad peamised normid (1)

- Valla või linna sotsiaalhoolekandeline abi andmise kord (määrus)
  - NB! määrus ei tohi kitsendada seaduses sätestatud
- Sotsiaalhoolekande seadus (SHS)
  - ✓ sotsiaalteenuse eesmärk ja sisu
  - ✓ õigustatud isik
  - ✓ tingimused abi saamiseks, sh põhimõtted
- Sotsiaalseadustiku üldosa seadus (SÜS)
  - ✓ Abistamise põhimõtted
  - ✓ hüvitise saamise õiguse peatumine ja lõppemine
  - ✓ isiku põhikohustused hüvitise taotlemisel ja saamisel, ning vastutus kohustuse rikkumise korral
  - ✓ menetlus: taotluses esitatavad andmed, otsuse tegemise tähtaeg, haldusakti sisu ja teatavakstegemine

# Tegevusele kohalduvad peamised normid (2)

- Haldusmenetluse seadus (HMS)
  - haldusmenetlus, mida SÜS ei reguleeri
- Maksukorralduse seadus (MKS)
  - Andmete saamine § 29 p 13:
- Isikuandmete kaitset reguleerivad õigusaktid
  - Kas andmeid võib automaatselt töödelda või tuleb võtta nõusolek?
  - Kui palju võib andmeid küsida?
- Perekonnaseadus (PKS)
  - Ülalpidamiskohustuse sisu ja selle täitmist puudutavad normid
- Võlaõigusseadus
  - Käsundita asjaajamine
  - Kinkeleping
  - pärimisleping

# Sotsiaalhoolekandeline abi andmise kord

- Kohustuslikud sotsiaalteenused (SHS § 14 lg 1)
  - ✓ teenuse kirjeldus
  - ✓ taotlemise kord
  - ✓ tasu võtmise põhimõtted ja tasu soodustused

NB! SHS eksitav. Tegelikult tingimusi kehtestada ei saa.

- Vabatahtlikud sotsiaalteenused (SHS § 14 lg 2)
  - ✓ teenuse kirjeldus
  - ✓ teenuse saamise tingimused
  - ✓ taotlemise kord
  - ✓ tasu võtmise põhimõtted ja tasu soodustused

# Peamised murekohad (1)

- Väärarusaamad abi andmise korraldamise kohustuse sisustamisel
  - abivajadusele vastava teenuse korraldamine sõltuvalt puudest või selle raskusastmest, kas on ülalpidajaid jne
  - abistamine registrijärgse ja tegeliku elukoha järgi
  - sotsiaalteenuse pakkumata jätmine, kui saab sama teenust mujalt, nt Eesti Töötukassalt
  - abivajaduse katmata jätmine kindlatel aegadel, tegevuste lõikes või vajalikus mahus



# Peamised murekohad (2)

- Menetlus
  - nõutakse kindla teenuse taotlemist ja seda kirjalikult
  - taotluses küsitakse ülemääraseid andmeid
  - nõutakse dokumente, mida taotlejal ei pea olema
  - otsus langetatakse vastuolus SÜS-ga 30 päeva jooksul
  - Kellele on haldusakt suunatud
  - haldusakti või halduslepingu asemel otsustatakse teenuse korraldamise küsimused tsiviilõiguslikus lepingus

# Peamised murekohad (3)

- Tasu võtmise väärad põhimõtted
  - fikseeritud omaosaluse suurus
  - soodustuste tegemisel ebavõrdne kohtlemine ülalpidajatega ja ülalpidajateta abivajajate vahel või sõltuvalt sissetulekust
  - tasu üle otsustamisel võetakse arvesse, kelle kasuks on abivajajal tehtud testament, kas tal on õdesid või vendi jne
  - Erinevad põhimõtted sõltuvalt sellest, kas vaja üldhooldust või muud teenust
  - Tasu maksmise nõude esitamine otse ülalpidamiskohustusega isikutele

# Tasu arvutamise põhimõtted (1)

- Majandusliku olukorra puhul tuleb KOV-l hinnata:
  - millised on abivajaja sissetulekud (töötasu, pension hüvitised, tagasimakstud võlad jne)
  - millised on abivajaja väljaminekud (igapäevased kulud, sh toidule, eluasemele, kulud alaealisele lapsele, sh elatis, puudest tingitud lisakulud, laenumaksed, täitemenetluse kulud jne)
  - kas tal on vara või õigusi, mida n-ö rahaks teha (nt üürida välja korter, müüa vara, nõuda perekonnaseaduse alusel elatist, nõuda võla tagasimaksmist jne)
- Kui inimene ei jõua (koos perega) teenuse eest tasuda, siis peab KOV tegema haldusotsuse, mis summas KOV inimest toetab abi andmisel

# Tasu arvutamise põhimõtted (2)

- KOV-I on vara realiseerimist nõudes vaja eelnevalt läbi mõelda:
  - Mis teenust inimene vajab ja kui kaua, tulu suurus ja puudujääv summa? (proportsionaalsus)
  - Millise vara müüki nõuda? (elamiseks vajalik, kodu)
  - Abivajaja elukorraldus ja vajadus vara kasutada toimetulekuks
  - Kes on vara omanikud? (ühis- ja kaasomand)
  - Vara väärtus ja kättesaadav raha (erinevad kulud)
  - Kas vara säilitamisega kaasnevad kulud? (kommunaalid)
  - Vara realiseermise mõju inimesele (abielusõrmus)

# Tasu arvutamise põhimõtted (3)

- Vajadusel peab inimest tasu maksmisel aitama ülalpidajad (abikaasa, täisealine laps, täisealine lapselaps, vanem, vanavanem+mõned erandid veel) NB! Õde-vend, elukaaslane ei ole kohustatud aitama.
- Kui abivajaja pole kohtu kaudu elatist nõudnud, tuleb KOV-l endal perekonnaseaduse reeglite alusel hinnata, mil määral on ülalpidajad kohustatud elatist maksma
- Mõnel juhul ei saa oodata, et ülalpidaja maksab elatist (ebaõigus) + ülalpidamise andmine ei tohi kahjustada ülalpidaja tavapärast toimetulekut
- Teenuse saajalt ei saa oodata vaesusse langemist
- Kui KOV leiab, et inimesel on võimalik varast/nõuetest raha saada, kuid see võtab aega, peab KOV teenust osutama oma kuludega, kui inimene vajab teenust kohe
- Abita ei saa üldjuhul jätta (elu, tervis, inimväarikus)

# Lugemist

- Sakala, 13.01.2017, Põhjarannik nr 32, 15.02.2017 [„Omavalitsuse abikäsi inimesele“](#)
- Sotsiaaltöö, 3/2017 [„Kohaliku omavalitsuse väljakutsed sotsiaalteenuste osutamisel“](#)
- Sotsiaaltöö 4/2017 [„Abivajaja omaosalus sotsiaalteenuse eest tasumisel“](#)
- Juridica 5/2017 sotsiaalteemaline [erinumber](#)
- Sotsiaaltöö 1/2018 [„Probleemkohad kohalikes sotsiaalteenuste määrustes“](#)
- Ülalpidamiskohustuse hindamise [juhend](#)



[www.oiguskantsler.ee](http://www.oiguskantsler.ee)



# Puuetega inimeste õigused KOV sotsiaalteenuste kontekstis

Kärt Muller  
õiguskantsleri nõunik



# Sotsiaalteenuste korraldus

- Riiklikud sotsiaalteenused
- Kohalikud sotsiaalteenused
  - Kohustuslikud
  - Vabatahtlikud
- Vabatahtlike ja vabaturu (sotsiaal)teenused

# Kohaliku omavalitsuse korraldatavad kohustuslikud sotsiaalteenused

- väljaspool kodu osutatav üldhooldusteenus
- koduteenus
- isikliku abistaja teenus
- tugiisiku teenus
- täisealise isiku hooldus
- sotsiaaltransporditeenus
- eluruumi tagamine, sh puudega inimese eluruumi kohandamine
- võlanõustamisteenus
- turvakoduteenus
- varjupaigateenus
- lapsehoiuteenus
- asendushooldusteenus
- järelhooldusteenus

# Korralduskohustuse sisu

- Teha teenus kättesaadavaks
  - Inimene peab teenust saama siis, kui tal seda vaja ja mahus, milles vajab
  - Teenus peab olema eesmärgipärane ja kasutatav
  - Hind ei tohi olla takistuseks teenuse saamisel
- Kust tuleb korralduskohustus?
- Teenuse saamise protseduur
  - Taotluse esitamine/abivajajast teate saamine
  - Vald-linn
    - Tuvastab terviklikult abivajaduse
    - Hindab, milline teenus või teenused sobivad (rätsepatöö)
    - Korraldab teenuse inimesele (vajadusel)
    - Hindab maksevõimekust (vajadusel arvutab välja jõukohase tasu)

# Otsusele jõudmine: haldusakti sisu

- Menetlus lõpeb kirjaliku haldusaktiga või halduslepinguga
  - kas inimesel on õigus mingit teenust saada või mitte (põhjendused, kaalutlused) (HMS § 56)
  - kas ja millist teenust on tal õigus saada ning miks just seda teenust (põhjuslik seos abivajaduse ja teenuse vahel)
  - millal ta seda saab
  - kas ja mida peab ta teenuse saamiseks tegema
  - mil määral KOV teenuse eest tasub (vajadusel)
  - abistamisest keeldumise põhjendusi (kui ei vaja abi või on taotlenud konkreetset teenust)
- Vaidlustamisviide
- Haldusakt tuleb inimesele teatavaks teha, kuna sellest sõltub haldusakti kehtivus

# Otsuse tegemise ja otsuse täitmise aeg

- Otsus 10 tööpäeva jooksul avalduse saamisest (SÜS § 25 lg 1)
- Abi tuleb inimesele anda mõistliku aja jooksul
  - järjekorda raha ootele ei saa panna
  - koha ootele panek sõltub abivajaja olukorrast

# Vaidlustamine ja otsuse täitmine

- Vaie valla- või linnavalitsusele
- Kaebus halduskohtule
  - Esialgse õiguskaitse taotlus
  - Trahv otsuse täitmata jätmise korral
- Avaldus õiguskantslerile
  - Ettepanek või soovitus
  - Täitmise tagab autoriteet
- Sotsiaalkindlustusameti üksikjuhtumi järelevalve
- Justiitsministeeriumi üksikakti järelevalve

# Tegevusele kohalduvad peamised normid (1)

- Valla või linna sotsiaalhoolekandeline abi andmise kord (määrus)
  - NB! määrus ei tohi kitsendada seaduses sätestatud
- Sotsiaalhoolekande seadus (SHS)
  - ✓ sotsiaalteenuse eesmärk ja sisu
  - ✓ õigustatud isik
  - ✓ tingimused abi saamiseks, sh põhimõtted
- Sotsiaalseadustiku üldosa seadus (SÜS)
  - ✓ Abistamise põhimõtted
  - ✓ hüvitise saamise õiguse peatumine ja lõppemine
  - ✓ isiku põhikohustused hüvitise taotlemisel ja saamisel, ning vastutus kohustuse rikkumise korral
  - ✓ menetlus: taotluses esitatavad andmed, otsuse tegemise tähtaeg, haldusakti sisu ja teatavakstegemine

# Tegevusele kohalduvad peamised normid (2)

- Haldusmenetluse seadus (HMS)
  - haldusmenetlus, mida SÜS ei reguleeri
- Maksukorralduse seadus (MKS)
  - Andmete saamine § 29 p 13:
- Isikuandmete kaitset reguleerivad õigusaktid
  - Kas andmeid võib automaatselt töödelda või tuleb võtta nõusolek?
  - Kui palju võib andmeid küsida?
- Perekonnaseadus (PKS)
  - Ülalpidamiskohustuse sisu ja selle täitmist puudutavad normid
- Võlaõigusseadus
  - Käsundita asjaajamine
  - Kinkeleping
  - pärimisleping



# Sotsiaalhoolekandeline abi andmise kord

- Kohustuslikud sotsiaalteenused (SHS § 14 lg 1)
  - ✓ teenuse kirjeldus
  - ✓ taotlemise kord
  - ✓ tasu võtmise põhimõtted ja tasu soodustused

NB! SHS eksitav. Tegelikult tingimusi kehtestada ei saa.

- Vabatahtlikud sotsiaalteenused (SHS § 14 lg 2)
  - ✓ teenuse kirjeldus
  - ✓ teenuse saamise tingimused
  - ✓ taotlemise kord
  - ✓ tasu võtmise põhimõtted ja tasu soodustused

# Peamised murekohad (1)

- Väärarusaamad abi andmise korraldamise kohustuse sisustamisel
  - abivajadusele vastava teenuse korraldamine sõltuvalt puudest või selle raskusastmest, kas on ülalpidajaid jne
  - abistamine registrijärgse ja tegeliku elukoha järgi
  - sotsiaalteenuse pakkumata jätmine, kui saab sama teenust mujalt, nt Eesti Töötukassalt
  - abivajaduse katmata jätmine kindlatel aegadel, tegevuste lõikes või vajalikus mahus

# Peamised murekohad (2)

- Menetlus
  - nõutakse kindla teenuse taotlemist ja seda kirjalikult
  - taotluses küsitakse ülemääraseid andmeid
  - nõutakse dokumente, mida taotlejal ei pea olema
  - otsus langetatakse vastuolus SÜS-ga 30 päeva jooksul
  - Kellele on haldusakt suunatud
  - haldusakti või halduslepingu asemel otsustatakse teenuse korraldamise küsimused tsiviilõiguslikus lepingus

# Peamised murekohad (3)

- Tasu võtmise väärad põhimõtted
  - fikseeritud omaosaluse suurus
  - soodustuste tegemisel ebavõrdne kohtlemine ülalpidajatega ja ülalpidajateta abivajajate vahel või sõltuvalt sissetulekust
  - tasu üle otsustamisel võetakse arvesse, kelle kasuks on abivajajal tehtud testament, kas tal on õdesid või vendi jne
  - Erinevad põhimõtted sõltuvalt sellest, kas vaja üldhooldust või muud teenust
  - Tasu maksmise nõude esitamine otse ülalpidamiskohustusega isikutele

# Tasu arvutamise põhimõtted (1)

- Majandusliku olukorra puhul tuleb KOV-l hinnata:
  - millised on abivajaja sissetulekud (töötasu, pension hüvitised, tagasimakstud võlad jne)
  - millised on abivajaja väljaminekud (igapäevased kulud, sh toidule, eluasemele, kulud alaealisele lapsele, sh elatis, puudest tingitud lisakulud, laenumaksed, täitemenetluse kulud jne)
  - kas tal on vara või õigusi, mida n-ö rahaks teha (nt üürida välja korter, müüa vara, nõuda perekonnaseaduse alusel elatist, nõuda võla tagasimaksmist jne)
- Kui inimene ei jõua (koos perega) teenuse eest tasuda, siis peab KOV tegema haldusotsuse, mis summas KOV inimest toetab abi andmisel

# Tasu arvutamise põhimõtted (2)

- KOV-I on vara realiseerimist nõudes vaja eelnevalt läbi mõelda:
  - Mis teenust inimene vajab ja kui kaua, tulu suurus ja puudujääv summa? (proportsionaalsus)
  - Millise vara müüki nõuda? (elamiseks vajalik, kodu)
  - Abivajaja elukorraldus ja vajadus vara kasutada toimetulekuks
  - Kes on vara omanikud? (ühis- ja kaasomand)
  - Vara väärtus ja kättesaadav raha (erinevad kulud)
  - Kas vara säilitamisega kaasnevad kulud? (kommunaalid)
  - Vara realiseermise mõju inimesele (abielusõrmus)

# Tasu arvutamise põhimõtted (3)

- Vajadusel peab inimest tasu maksmisel aitama ülalpidajad (abikaasa, täisealine laps, täisealine lapselaps, vanem, vanavanem+mõned erandid veel) NB! Õde-vend, elukaaslane ei ole kohustatud aitama.
- Kui abivajaja pole kohtu kaudu elatist nõudnud, tuleb KOV-l endal perekonnaseaduse reeglite alusel hinnata, mil määral on ülalpidajad kohustatud elatist maksma
- Mõnel juhul ei saa oodata, et ülalpidaja maksab elatist (ebaõigus) + ülalpidamise andmine ei tohi kahjustada ülalpidaja tavapärast toimetulekut
- Teenuse saajalt ei saa oodata vaesusse langemist
- Kui KOV leiab, et inimesel on võimalik varast/nõuetest raha saada, kuid see võtab aega, peab KOV teenust osutama oma kuludega, kui inimene vajab teenust kohe
- Abita ei saa üldjuhul jätta (elu, tervis, inimväarikus)

# Lugemist

- Sakala, 13.01.2017, Põhjarannik nr 32, 15.02.2017 [„Omavalitsuse abikäsi inimesele“](#)
- Sotsiaaltöö, 3/2017 [„Kohaliku omavalitsuse väljakutsed sotsiaalteenuste osutamisel“](#)
- Sotsiaaltöö 4/2017 [„Abivajaja omaosalus sotsiaalteenuse eest tasumisel“](#)
- Juridica 5/2017 sotsiaalteemaline [erinumber](#)
- Sotsiaaltöö 1/2018 [„Probleemkohad kohalikes sotsiaalteenuste määrustes“](#)
- Ülalpidamiskohustuse hindamise [juhend](#)





[www.oiguskantsler.ee](http://www.oiguskantsler.ee)



# TÖÖVÕIME HINDAMINE JA PUUDE TUVASTAMINE

KRISTI REKAND

EESTI PUUETEGA INIMESTE KOJA NÕUSTAJA

# TÖÖVÕIME HINDAMINE (1)

EESMÄRK ON PIKAAJALISE TERVISEKAHJUSTUSE TÕTTU VÄHENENUD TÖÖVÕIMEGA ISIKUTE **TÖÖTAMISE JA TÖÖLESAAMISE TOETAMINE** NING NEILE SEADUSES SÄTESTATUD TINGIMUSTEL JA ULATUSES **SISSETULEKU TAGAMINE**

TÖÖVÕIME HINDAMINE KOOSNEB VIIEST SAMMUST:

- ARSTIVISIIT (VIIMASE 6 KUU JOOKSUL ENNE TAOTLUSE ESITAMIST)
- TÖÖVÕIME HINDAMISE TAOTLUSE ESITAMINE (E-TÖÖTUKASSAS, ELEKTROONILISELT, TÖÖTUKASSAS , PABERKANDJAL)
- EKSPERDIARVAMUSE KOOSTAMINE (TAOTLUSES KIRJELDATUD PIIRANGUTELE MEDITSIINILISE KINNITUSE LEIDMINE TERVISE INFOSÜSTEEMIST + PÄRINGUD)
- TÖÖVÕIME HINDAMISE ULATUSE OTSUSTAMINE (TÖÖVÕIME EI OLE VÄHENENUD, TÖÖVÕIME ON OSALINE VÕI PUUDUV)
- TÖÖVÕIMETOETUSE MAKSMINE

# TÖÖVÕIME HINDAMINE (2)

- LÄHTUB TAOTLEJA **TERVISESEISUNDIST** NING SELLEST TULENEVAID **TEGUTSEMISE JA OSALUSE PIIRANGUTEST**. S.O HINNATAKSE KEHALIST JA VAIMSET VÕIMEKUST ERINEVATES **VALDKONDADES**
- KEHALINE VÕIMEKUS TÄHENDAB FÜÜSILISI TEGEVUSI, NAGU KÕND, JOOKSMINE, TREPIST LIIKUMINE JA KEHAASENDEID, NAGU SEISMINE JA ISTUMINE. ARVESSE VÕETAKSE TEGEVUSE SOORITAMISELE KULUVAT AEGA JA JÕUDU. KEHALIST VÕIMEKUST VÕIVAD MÕJUTADA NÄITEKS JÄSEME PUUDUMINE, LIIGESTE MOONDUMINE, LIHASTE KÕHETUMINE, KERGELT TEKKIV VÄSIMUS VÕI HINGELDUS.
- VAIMNE VÕIMEKUS TÄHENDAB OSKUSTE OMANDAMISE VÕIMEKUST, INIMESTEGA KONTAKTI LOOMIST, ÜMBRITSEVA KESKKONNA JA INIMSUHETE TAJUMIST, ERI OLUKORDADELE REAGEERIMIST. VAIMSET VÕIMEKUST VÕIVAD MÕJUTADA NÄITEKS PSÜÜHILISED HAIGUSED VÕI ÕPPIMISHÄIRED, KA TRAUMA TAGAJÄRJEL TEKKINUD VAIMSED HÄIRED. SAMUTI VÕIVAD VAIMSED PROBLEEMID KAASNEDA KROONILISE KEHALISE HAIGUSEGA, NÄITEKS VÕIB SEE VIIA DEPRESSIOONI TEKKIMISENI JA VAIMSE SUUTLIKKUSE HALVENEMISENI

# TÖÖVÕIME HINDAMINE (3)

- TEGUTSEMISE JA OSALEMISE PIIRANG – TAKISTUS, MIDA ISIK KOGEB TEGEVUSE SOORITAMISEL VÕI IGAPÄEVAELU OLUKORDADES
- VALDKOND – VASTASTIKUSES SEoses OLEVATE FÜSIOLOOGILISTE FUNKTSIOONIDE, ANATOOMILISTE STRUKTUURIDE, TEGEVUSTE, ÜLESANNETE VÕI ELUALADE PRAKTILINE JA TÄHENDUSLIK KOGUM

# TÖÖVÕIME HINDAMINE (4)

- ENAMASTI KIRJALIK EHK DOKUMENDIPÕHINE MENETLUS
- VISIIDIPÕHINE MENETLUS
- PÕHINEB EKSPERTHINNANGUL
- TAOTLUSES TOODUD ASJAOLUDE OLULISUS
- TIS-S OLEVATE ANDMETE OLULISUS
- ARVESTATAKSE RAVIMITEGA/ABIVAHENDITEGA KOMPENSEERITUST
- ERIJUHTUM – JUHTUM, MILLE KORRAL VALDKONDADE KAUPA TEGUTSEMISVÕIMET HINNATES ON PIIRANGUD VÄHE VÄLJENDUNUD VÕI EI VASTA OSALISE VÕI PUUDUVA TÖÖVÕIME KRITEERIUMITELE, KUID ISIKU TÖÖTAMINE ON TERVISESEISUNDI TÕTTU OSALISELT VÕI TÄIELIKULT TAKISTATUD.

# TÖÖVÕIME HINDAMINE (5)

- TÖÖVÕIMELINE- TÖÖTAMINE EI OLE ISIKU TERVISESEISUNDIST TULENEVATEL PÕHJUSTEL TAKISTATUD
- OSALINE TÖÖVÕIME- ISIKU TÖÖTAMINE ON TERVISESEISUNDI JA SELLEST TULENEVATE PIIRANGUTE TÕTTU OSALISELT TAKISTATUD
- PUUDUV TÖÖVÕIME- ISIK EI OLE TERVISESEISUNDI JA SELLEST TULENEVATE PIIRANGUTE TÕTTU VÕIMELINE TÖÖTAMA

OTSUS 30 TÖÖPÄEVA JOOKSUL NÕUETEKOHASE TAOTLUSE ESITAMISEST

OTSUSE TEGEMISE TÄHTAJA PIKENDAMINE MÕJUVAL PÕHJUSEL (TIS-S ANDMED PUUDUVAD, VISIIDIPÕHISE HINDAMISE AEG JMS)

# PUUDE TUVASTAMINE (1)

- EESMÄRK ON PUUETEGA INIMESTE ISESEISVA TOIMETULEKU, SOTSIAALSE INTEGRATSIOONI JA VÕRDSETE VÕIMALUSTE TOETAMINE NING ÕPPIMISE JA TÖÖTAMISE SOODUSTAMINE **PUUDEST TINGITUD LISAKULUDE OSALISE HÜVITAMISE KAUDU**
- PUUE ON INIMESE ANATOOMILISE, FÜSIOLOOGILISE VÕI PSÜÜHILISE STRUKTUURI VÕI FUNKTSIOONI KAOTUS VÕI KÕRVALEKALLE, MIS KOOSTOIMES ERINEVATE SUHTUMUSLIKE JA KESKKONDLIKE TAKISTUSTEGA TÕKESTAB ÜHISKONNAELUS OSALEMIST TEISTEGA VÕRDSETEL ALUSTEL
- PUUDEGA TÖÖEALISE INIMESE TOETUST MAKSTAKSE IGAKUISELT PUUDEGA TÖÖEALISELE INIMESELE **PUUDEST TINGITUD LISAKULUDE HÜVITAMISEKS**, VÄLJA ARVATUD RAVIKINDLUSTUSE JA RIIGIEELARVE MUUDEST VAHENDITEST FINANTSEERITAVATEKS TEGEVUSTEKS



## PUUDE TUVASTAMINE (2)

PUUDE RASKUSASTE TUVASTATAKSE TÖÖEALISELE PUUDEGA INIMESELE KESTUSEGA KUNI VIIS AASTAT, KUID MITTE KAUEMAKS KUI VANADUSPENSIONIEANI

ERIJUHTUM- JUHTUM, MILLE KORRAL VALDKONDADE KAUPA TEGUTSEMISVÕIMET HINNATES ON TÖÖEALISEL INIMESEL PIIRANGUD VÄHE VÄLJENDUNUD VÕI EI VASTA PUUDE RASKUSASTME TUVASTAMISE KRITERIUMITELE, KUID ISIKU IGAPÄEVANE TEGUTSEMINE VÕI ÜHISKONNAELUS OSALEMINE ON TERVISESEISUNDI TÕTTU TAKISTATUD

PUUDE RASKUSASTMEID ON KOLM: SÜGAV, RASKE JA KESKMINE PUUE

## PUUDE TUVASTAMINE (3)

- 16-AASTASEL KUNI VANADUSPENSIONIEALISEL INIMESEL TUVASTATAKSE LÄHTUVALT **IGAPÄEVASTEST TEGUTSEMIS- JA ÜHISKONNAELUS OSALEMISE PIIRANGUTEST** SÜGAVA, RASKE VÕI KESKMISE RASKUSASTMEGA PUUE
  - 1) SÜGAV PUUE ON INIMESEL, KELLEL IGAPÄEVANE TEGUTSEMINE VÕI ÜHISKONNAELUS OSALEMINE ON TÄIELIKULT TAKISTATUD
  - 2) RASKE PUUE ON INIMESEL, KELLEL IGAPÄEVANE TEGUTSEMINE VÕI ÜHISKONNAELUS OSALEMINE ON PIIRATUD
  - 3) KESKMINE PUUE ON INIMESEL, KELLEL IGAPÄEVASES TEGUTSEMISES VÕI ÜHISKONNAELUS OSALEMISES ESINEB RASKUSI
- TEGUTSEMISE JA OSALEMISE PIIRANG – TAKISTUS, MIDA ISIK KOGEB TEGEVUSE SOORITAMISEL VÕI IGAPÄEVAELU OLUKORDADES

## PUUDE TUVASTAMINE (4)

- PUUDE RASKUSASTME TUVASTAMISEKS ESITATAKSE TAOTLUS SOTSIAALKINDLUSTUSAMETILE
- PUUDE RASKUSASTME TUVASTAB SOTSIAALKINDLUSTUSAMET, KAASATES VAJADUSE KORRAL ARSTIÕPPE LÄBINUD ISIKUID.
- PUUDE RASKUSASTME TUVASTAMISEL VÕETAKSE ARVESSE INIMESE:

TERVISESEISUNDIT; TEGEVUSVÕIMET; KÕRVALABI, JUHENDAMISE JA JÄRELEVALVE VAJADUST, MIS ON SUUREM INIMESE EAKOHASEST ABIVAJADUSEST JA MIS ESINEB VAATAMATA TEHNILISTE ABIVAHENDITE KASUTAMISELE; ELUKESKKONDA; REHABILITATSIOONIPLAANI OLEMASOLU KORRAL SELLES ETTENÄHTUD TEGEVUSI.

- OTSUS 15 TÖÖPÄEVA JOOKSUL EKSPERTIISIKS PIISAVATE ANDMETE SAAMISE PÄEVAST ARVATES

# HALDUSAKT JA HALDUSMENETLUS (1)

- HALDUSAKT ON HALDUSORGANI POOLT HALDUSÜLESANNETE TÄITMISEL AVALIKÕIGUSLIKUS SUHTES ÜKSIKUJUHTUMI REGULEERIMISEKS ANTUD, ISIKU ÕIGUSTE VÕI KOHUSTUSTE TEKITAMISELE, MUUTMISELE VÕI LÕPETAMISELE SUUNATUD KORRALDUS, OTSUS, ETTEKIRJUTUS, KÄSKKIRI VÕI MUU ÕIGUSAKT

- HALDUSAKT ON ÕIGUSPÄRANE, KUI :

OTSUS ON ANTUD PÄDEVA HALDUSORGANI POOLT

AKTI ANDMISE HETKEL KEHTIVA ÕIGUSE ALUSEL JA SELLEGA KOOSKÖLAS,

PROPORTSIONAALNE,

KAALUTLUSVIGADETA,

VASTAB VORMINÕUETELE.

# HALDUSAKT JA HALDUSMENETLUS (2)

- TÖÖVÕIME HINDAMISE JA PUUDE TUVASTAMISE TAOTLUSTE MENETLEMISEL JA OTSUSTE TEGEMISEL KOHALDATAKSE HALDUSMENETLUSE SEADUST JA VASTAVAD PÕHIMÕTTEID SH:
  - HALDUSE ÕIGUSAKT JA TOIMING PEAB OLEMA KOHANE, VAJALIK NING PROPORTSIONAALNE SEATUD EESMÄRGI SUHTES
  - HALDUSORGAN ON KOHUSTATUD VÄLJA SELGITAMA MENETLETAVAS ASJAS OLULISE TÄHENDUSEGA ASJAOLUD JA VAJADUSE KORRAL KOGUMA SELLEKS TÕENDEID OMA ALGATUSE
  - KAALUTLUSÕIGUST TULEB TEOSTADA KOOSKÕLAS VOLITUSE PIIRIDE, KAALUTLUSÕIGUSE EESMÄRGI NING ÕIGUSE ÜLDPÕHIMÕTETEGA, ARVESTADES OLULISI ASJAOLUSID NING KAALUDES PÕHJENDATUD HUVE

# HALDUSAKT JA HALDUSMENETLUS (3)

- SELGITAMISKOHUSTUS- HALDUSORGAN SELGITAB MENETLUSOSALISELE :
  - 1) MILLISED ÕIGUSED JA KOHUSTUSED ON MENETLUSOSALISEL HALDUSMENETLUSES
  - 2) MILLISE TÄHTAJA JOOKSUL HALDUSMENETLUS EELDATAVASTI LÄBI VIIAKSE JA MILLISED ON VÕIMALUSED HALDUSMENETLUSE KIIRENDAMISEKS
  - 3) MILLISED TAOTLUSED, TÕENDID JA MUUD DOKUMENDID TULEB HALDUSMENETLUSES ESITADA;
  - 4) MILLISEID MENETLUSTOIMINGUID PEAVAD MENETLUSOSALISED SOORITAMA
- KUI HALDUSAKTI EI OLE VÕIMALIK ANDA ETTENÄHTUD TÄHTAJA JOOKSUL, PEAB HALDUSORGAN VIIVITUSETA TEGEMA TEATAVAKS HALDUSAKTI ANDMISE VÕI TOIMINGU SOORITAMISE TÕENÄOLISE AJA NING NÄITAMA ETTENÄHTUD TÄHTAJAST MITTEKINNIPIDAMISE PÕHJUSE
- HALDUSAKTIS PEAB OLEMA VIIDE HALDUSAKTI VAIDLUSTAMISE VÕIMALUSTE, KOHA, TÄHTAJA JA KORRA KOHTA

# VAIDEMENETLUS (1)

- ISIK, KES LEIAB, ET HALDUSAKTIGA VÕI HALDUSMENETLUSE KÄIGUS ON RIKUTUD TEMA ÕIGUSI VÕI PIIRATUD TEMA VABADUSI, VÕIB ESITADA VAIDE
- VAIDEMENETLUSE KORRAS VÕIB NÕUDA:
  - 1) HALDUSAKTI KEHTETUKS TUNNISTAMIST
  - 2) HALDUSAKTI OSA KEHTETUKS TUNNISTAMIST, KUI SEADUS EI PIIRA HALDUSAKTI OSALIST VAIDLUSTAMIST
  - 3) ETTEKIRJUTUSE TEGEMIST HALDUSAKTI ANDMISEKS, ASJA UUEKS OTSUSTAMISEKS VÕI TOIMINGU SOORITAMISEKS

## VAIDEMENETLUS (2)

- VAIE HALDUSAKTILE VÕI TOIMINGULE TULEB ESITADA 30 PÄEVA JOOKSUL
- VAIDES MÄRGITAKSE:  
HALDUSORGANI NIMETUS, KELLELE VAIE ON ESITATUD  
VAIDE ESITAJA NIMI VÕI NIMETUS, POSTIAADRESS JA SIDEVAHENDITE NUMBRID  
VAIDLUSTATAVA HALDUSAKTI VÕI TOIMINGU SISU  
PÕHJUSED, MIKS VAIDE ESITAJA LEIAB, ET HALDUSAKT VÕI TOIMING RIKUB TEMA ÕIGUSI  
VAIDE ESITAJA SELGELT VÄLJENDATUD NÕUE  
VAIDE ESITAJA KINNITUS SELLE KOHTA, ET VAIELDAVAS ASJAS EI OLE JÕUSTUNUD KOHTUOTSUST EGA TOIMU  
KOHTUMENETLUST  
VAIDELE LISATUD DOKUMENTIDE LOETELU
- VAIDELE KIRJUTAB ALLA SELLE ESITAJA VÕI TEMA ESINDAJA



# VAIDEMENETLUS (3)

- VAIDE ESITAMISE TÄHTAJA VÕIB ENNISTADA KUI MENETLUSTÄHTAEG ON MÖÖDA LASTUD MÕJUVAL PÕHJUSEL. MENETLUSTÄHTAJA ENNISTAMISE PÕHJENDATUD TAOTLUS TULEB ESITADA KAHE NÄDALA JOOKSUL PÄRAST MENETLUSTOIMINGU SOORITAMIST TAKISTAVA ASJAOLU ÄRALANGEMIST
- VAIE LAHENDATAKSE ÜLDISELT 10 PÄEVA JOOKSUL, VAIDE LÄBIVAATAMISE TÄHTAEGA VÕIB PIKENDADA KUNI 30 PÄEVA VÕRRA
- VAIET SISULISELT LAHENDADES ON HALDUSORGANIL ÕIGUS VAIDEOTSUSEGA:
  - 1) RAHULDADA VAIE JA TUNNISTADA HALDUSAKT KAS TÄIELIKULT VÕI OSALISELT KEHTETUKS;
  - 2) TEHA ETTEKIRJUTUS HALDUSAKTI ANDMISEKS, TOIMINGU SOORITAMISEKS VÕI ASJA UUEKS OTSUSTAMISEKS;
  - 3) JÄTTA VAIE RAHULDAMATA

## VAIDEMENETLUS (4)

- VAIDE RAHULDAMATA JÄTMISEL PEAB VAIDEOTSUS OLEMA PÕHJENDATUD JA SISALDAMA SELGITUST HALDUSKOHTULE KAEBUSE ESITAMISE KOHTA
- ISIKUL, KELLE VAIE JÄI RAHULDAMATA VÕI KELLE ÕIGUSI VAIDEMENETLUSES RIKUTI, ON ÕIGUS PÖÖRDUDA HALDUSKOHTUMENETLUSE SEADUSTIKUS SÄTESTATUD TINGIMUSTEL JA KORRAS KAEBUSEGA HALDUSKOHTUSSE.

# HALDUSKOHTUMENETLUS (1)

- IGAÜHEL ON ÕIGUS PÖÖRDUDA OMA ÕIGUSTE JA VABADUSTE RIKKUMISE KORRAL KOHTUSSE
- HALDUSKOHTUMENETLUSE ÜLESANNE ON EELKÕIGE ISIKUTE ÕIGUSTE KAITSE ÕIGUSVASTASE TEGEVUSE EEST TÄIDESAATVA VÕIMU TEOSTAMISEL

- AVALIK- ÕIGUSLIKUD VAIDLUSED SH:

HALDUSAKTIDE JA TOIMINGUTE PEALE KAEBUSTE LAHENDAMINE;

HALDUSLEPINGUGA SEOTUD VAIDLUSTE LAHENDAMINE

AVALIK- ÕIGUSLIKUS SUHTES KAHJU HÜVITAMISE OTSUSTAMINE

HALDUSTOIMINGUKS LOA ANDMISE OTSUSTAMINE

## HALDUSKOHTUMENETLUS (2)

- HALDUSKOHTUMENETLUSE ÜLESANNE ON EELKÕIGE ISIKUTE ÕIGUSTE KAITSE ÕIGUSVASTASE TEGEVUSE EEST TÄIDESAATVA VÕIMU TEOSTAMISEL
- HALDUSASJA PEAB LAHENDAMA SÕLTUMATU JA ERAPOOLETU KOHUS ÕIGESTI, AUSALT, MÕISTLIKU AJA JOOKSUL JA VÕIMALIKULT VÄIKESTE KULUDEGA
- KOHTUALLUVS- REEGLINA AUSTUSE ASUKOHA JÄRGI
- KAEBETÄHTAEG- ÜLDREEGLINA 30 PÄEVA
- TÄHTAJA ENNISTAMISE VÕIMALUS- MÕJUVAL PÕHJUSEL

# HALDUSKOHTUMENETLUS (3)

## KOHUS TAGAB:

- OMAL ALGATUSEL ASJA LAHENDAMISEKS OLULISTE ASJAOLUDE VÄLJASELGITAMISE, KOGUDES VAJADUSE KORRAL TÕENDEID ISE VÕI TEHES NENDE ESITAMISE KOHUSTUSEKS MENETLUSOSALISTELE.
- IGAS MENETLUSSTAADIUMIS OMA SELGITUSTEGA, ET MENETLUSOSALISE HUVIDE KAITSEKS VAJALIK AVALDUS EGA TÕEND EI JÄÄKS ESITAMATA ÕIGUSLIKU KOGENEMATUSE TÕTTU NING AVALDUSE LÄBIVAATAMIST TAKISTAVAD VORMIVEAD KÕRVALDATAKSE
- KÕIGIS ASJA LAHENDAMISEKS OLULISTES KÜSIMUSTES MENETLUSOSALISTELE TÕHUSA JA VÕRDSE VÕIMALUSE ESITADA JA PÕHJENDADA OMA SEISUKOHTI NING VAIELDA VASTU TEISTE MENETLUSOSALISTE SEISUKOHTADELE VÕI TOETADA NEID

# NÕUSTAMISTEENUS (1)

- EPIKODA OSUTAB ALATES AUGUSTIST 2017 NÕUSTAMISTEENUST TÖÖVÕIME VÕI PUUDE RASKUSASTME HINDAMIST TAOTLEVATELE ISIKUTELE. TEENUSE EESMÄRGIKS ON TAGADA TÄIENDAV JA SÕLTUMATU TUGISÜSTEEM TÖÖVÕIME JA PUUDE RASKUSASTME HINDAMIST PUUDUTAVATE KÜSIMUSTE LAHENDAMISEKS
- NÕUSTAMIST PAKUTAKSE KONTAKTKOHTUMISE, E- POSTI JA TELEFONI TEEL
- NÕUSTAMISE PROTSESSIST...

# NÕUSTAMISTEENUS (2)

- SUURIM OSA PÖÖRDUMISTEST ON SEOTUD MITTENÕUSTUMISEGA TÖÖVÕIME HINDAMISE JA PUUDE MÄÄRAMISE OTSUSTEGA, MILLE KOHTA SOOVITI ESITADA VAIE
- TEAVET JA JUHENDAMIST VAJATAKSE TÖÖVÕIME HINDAMISE JA PUUDE TUVASTAMISE ÜHISTAOTLUSE TÄITMISEL SH KA TAOTLUSE TÄITMISE ERINEVATE VIISIDE JA ESITAMISEGA SEOSES
- SAMUTI VAJAVAD KLIENDID NÕUSTAMIST, ET OSATA ANALÜÜSIDA NING MÕISTA TÖÖVÕIME HINDAMISE NING TÖÖVÕIMETOETUSE OTSUSE SISU (MILLIST SUMMAT JUST KONKREETNE KLIENT HAKKAB SAAMA NING MILLISEL PERIOODIL)
- KÜSIMUSED TÖÖVÕIMEREFORMIGA SEONDUVALT ÜLDISELT (SKA JA TK VASTUTUSALAD, MUUDATUSED METOODIKAS JMS)

# NÕUSTAMISTEENUS (3)

- KLIENTIDEL ON HIRM JA EELARVAMUSED SEoses TVH JA PUUDE TUVASTAMISE SÜSTEEMIS TOIMUNUD MUUDATUSTEGA. HIRM TEKITAB OMAKORDA VASTANDUMIST, MISTÕTTU VAJAVAD KLIENDID TÄIENDAVAT JÕUSTAMIST JA SELGITAMIST. NÕUSTAMINE VÕTAB TAVAPÄRASEST ROHKEM AEGA EESMÄRGIGA SAADA ÜLE HIRMUST JA EELARVAMUSEST NING LIKUDA LAHENDUSTE SUUNAS
- TEAVE VAIDEMENETLUSEST (RIIGILÕIV, HALDUSMENETLUSE OLEMUS) ON VÄHENE, KLIENDID EI OLE TEADLIKUD ENDA ÕIGUSTEST JA VÕIMALUSTEST NING ROLLIST
- KLIENTIDEL PUUDUB TEADMINE EKSPERTARSTI HINNANGU OLEMASOLUST, OLULISUSEST JA SELLEST KOOPIA SAAMISE VÕIMALUSEST
- PUUDUB OSKUS ANALÜÜSIDA TVH JA TVT OTSUSTE NING NII TK KUI KA SKA VAIDEOTSUSTE SISU



# NÕUSTAMISTEENUS (4)

- KLIENDID EI OLE TEADLIKUD [WWW.DIGILUGU.EE](http://WWW.DIGILUGU.EE) PORTAALIST JA VÕIMALUSTEST SH EI OSATA VASTAVAT TEAVET ANALÜÜSIDA
- KLIENDID VAJAVAD NÕUSTAMIST OSAS, MILLINE TEAVE PEAKS TVH SEOSSES TERVISE INFOSÜSTEEMIS OLEMA EESMÄRGIGA SAADA ÕIGLANE NING KLIENDI VAJADUSTELE NING TEGELIKUST TERVISESEISUNDIST JA ABIVAJADUSEST LÄHTUV OTSUS. TEATAV EBAMÄÄRASUS JA SELGUSETUS ON TAJUTAV KA PERE- JA ERIARSTIDE HULGAS
- LISANDUVAD PROBLEEMID NÄITEKS ERIARSTI JUURDE PÄÄSEMISEGA (JÄRJEKORRAD); TOETAVATE SOTSIAALTEENUSTEGA TÖÖLE JA TEENUSTELE PÄÄSEMISEKS (SOTSIAALTRANSPORT, TUGIISIK); MUREGA, ET EI OLE SOBIVAT OSALISE AJAGA TÖÖKOHTA JMS.
- SELGITAMIST VAJAB KA AKTIIVSUSTINGIMUSTEGA SEONDUV, MILLISES ULATUSES RAHALIST TOETUST SAAB OSALISE VÕI PUUDUVA TÖÖVÕIMEGA INIMENE; MILLAL HAKATAKSE TOETUST VÄHENDAMA

# NÕUANDED TAOTLEJALE (1)

KONTROLI KORDUVHINDAMISEL TAOTLUSE ESITAMISE PERIOODI. KUI OLED VASTAVAD DOKUMENDID KAOTANUD, SIIS PÖÖRDU TEABE SAAMISEKS KAS TK VÕI SKA POOLE

PERE-VÕI ERIARSTI KÜLASTADES ANNA KA ARSTILE TEADA, ET OLED TAOTLUST ESITAMAS. SELLEGA ENNETAD EBAPIISAVATE VÕI PUUDUVATE ANDMETE PROBLEEMI TERVISE INFOSÜSTEEMIS

TAOTLUST ESITADES TEE ENDALE SELGEKS, MILLISEL VIISIL TUNNED TAOTLUST KOOSTADES ENNAST KÕIGE MUGAVAMALT S.O KAS ARVUTI TEEL VÕI VAJAD TK/SKA/EPIKOJA NÕUSTAJA ABI

KUI KOOSTAD TAOTLUST ISE, SIIS PALU VÕIMALUSEL HEA SÕBER, TUTTAV VÕI PEREKONNALIIGE APPI, KES TULETAB VAJADUSEL TEGELIKKE IGAPÄEVASEID ELULISI PIIRANGUID MEELDE EESMÄRGIGA SAADA KIRJA KOGU VAJALIK TEAVE

TAOTLUST KOOSTADES VARU PIISAVALT AEGA. TAOTLUST TÄITES VÕID TÄIENDAVATE KÜSIMUSTE TEKKIMISEL PÖÖRDUDA VASTAVALT KAS SIIS TK/SKA/EPIKOJA NÕUSTAJA POOLE

# NÕUANDED TAOTLEJALE (2)

KUI LEIAD, ET SAADUD OTSUS EI OLE ÕIGLANE, SIIS ÄRA KARDA UURIDA, KAS JA KUIDAS NING MILLISTEL TINGIMUSTEL SAAB OTSUST VAIDLUSTADA

OTSUSE SISUST AITAB ARU SAADA NING MENETLEJA PÕHJENDUSI MÕISTA EKSPERTHINNANG. EKSPERTHINNANGU SAAMISEKS SAADA E-KIRI [INFO@TOOTUKASSA.EE](mailto:INFO@TOOTUKASSA.EE) VÕI PÖÖRDU KOHALIKU MAAKONDLIKU TK BÜROO POOLE.

TK JUBA ESITATUD TAOTLUST SAAD VAADATA TK ISETEENINDUSES EHK E-TOOTUKASSA PORTAALIS

VAIDE KOOSTAMISE TÄHTAEG HAKKAB KULGEMA ALATES DOKUMENDI SAAMISEST MITTE OTSUSE TEGEMISE KUUPÄEVAST.

ANALÜÜSI VAIDE ESITAMISE ASJAKOHASUST VÕIMALUSEL OMA PERE-VÕI ERIARSTIGA

VAIDE KOOSTAMISEL EI OLE SEADUSTELE JA PARAGRAHVIDELE VIITAMINE VAJALIK. PEAMINE, ET TOOD VÄLJA FAKTILISED ASJAOLUD SH ASJAOLU, MILLE ÜLE VAIDLED; SELGITAD OMA SEISUKOHTA OBJEKTIIVSELT; ANNAD TEADA, MILLIST OTSUST SOOVID SAADA; ESITAD VÕIMALUSEL TÄIENDAVID TÕENDID

# OLULISED MATERJALID/TÄIENDAVAT LUGEMIST

- [HTTPS://WWW.TOOTUKASSA.EE/TOOVOIMEREFORM](https://www.tootukassa.ee/toovoimereform)
- [HTTP://WWW.SOTSIAALKINDLUSTUSAMET.EE/ET/PUUE-JA-HOOLEKANNE/PUUDE-TUVASTAMINE#T%C3%B6%C3%B6ealise%20inimese%20puude%20tuvastamine](http://www.sotsiaalkindlustusamet.ee/et/puue-ja-hoolekanne/puude-tuvastamine#t%C3%B6%C3%B6ealise%20inimese%20puude%20tuvastamine)
- HEAOLU ARENGUKAVA 2016-2023 ([HTTPS://WWW.SM.EE/ET/HEAOLU-ARENGUKAVA-2016-2023](https://www.sm.ee/et/heaolu-arengukava-2016-2023))
- PRAXIS. VAIMSE TERVISE HÄIREGA INIMESED TÖÖTURUL. ([HTTP://WWW.PRAXIS.EE/WP-CONTENT/UPLOADS/2015/06/VAIMNE TERVIS RAPORT.PDF](http://www.praxis.ee/wp-content/uploads/2015/06/vaimne-tervis-raport.pdf))
- RIIGIKONTROLL. RIIGI TEGEVUS TÖÖVÕIMEREFORMI ETEVALMISTAMISEL. ([HTTP://WWW.RIIGIKONTROLL.EE/TABID/168/AMID/557/ITEMID/950/LANGUAGE/ET-EE/DEFAULT.ASPX](http://www.riigikontroll.ee/tabid/168/amid/557/itemid/950/language/et-ee/default.aspx))
- SOTSIAALMINISTEERIUM. TÖÖVÕIME HINDAMISE METOODIKA ([HTTPS://WWW.SM.EE/SITES/DEFAULT/FILES/CONTENT-EDITORS/TOOVOIMEREFORM/TOOVOIME\\_HINDAMISTEST/METOODIKA\\_14092015.PDF](https://www.sm.ee/sites/default/files/content-editors/toovoimereform/toovoime_hindamistest/metoodika_14092015.pdf))
- [HTTP://WWW.OIGUSKANTSLER.EE/ET/SEISUKOHAD](http://www.oiguskantsler.ee/et/seisukohad)



# TÄNAN KUULAMAST!

[E-POST: NOUSTAJA@EPIKODA.EE](mailto:NOUSTAJA@EPIKODA.EE)

[TEL: 6715909](tel:6715909)

EPIKoja liikmete kohtumine  
Eesti Tööandjate Keskliidu juhataja  
Toomas Tamsarega