



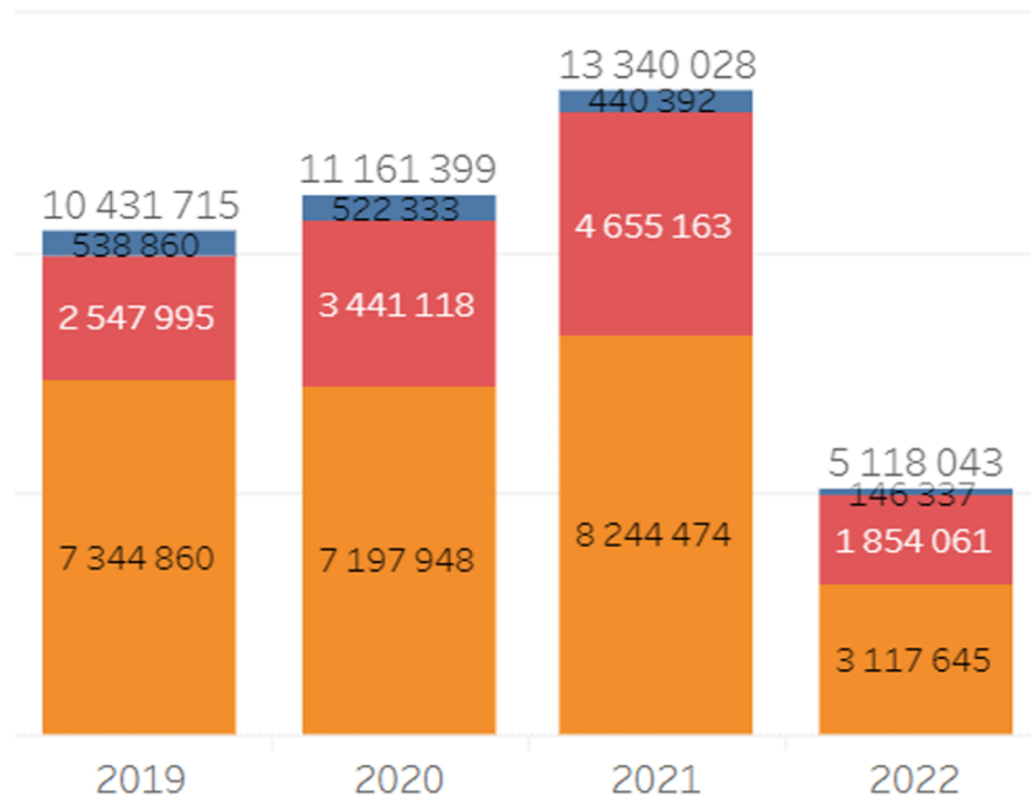
SOTSIAALKINDLUSTUSAMET

# Rehabilitatsioon ja erihooolekanne – mis on hetkel oluline?

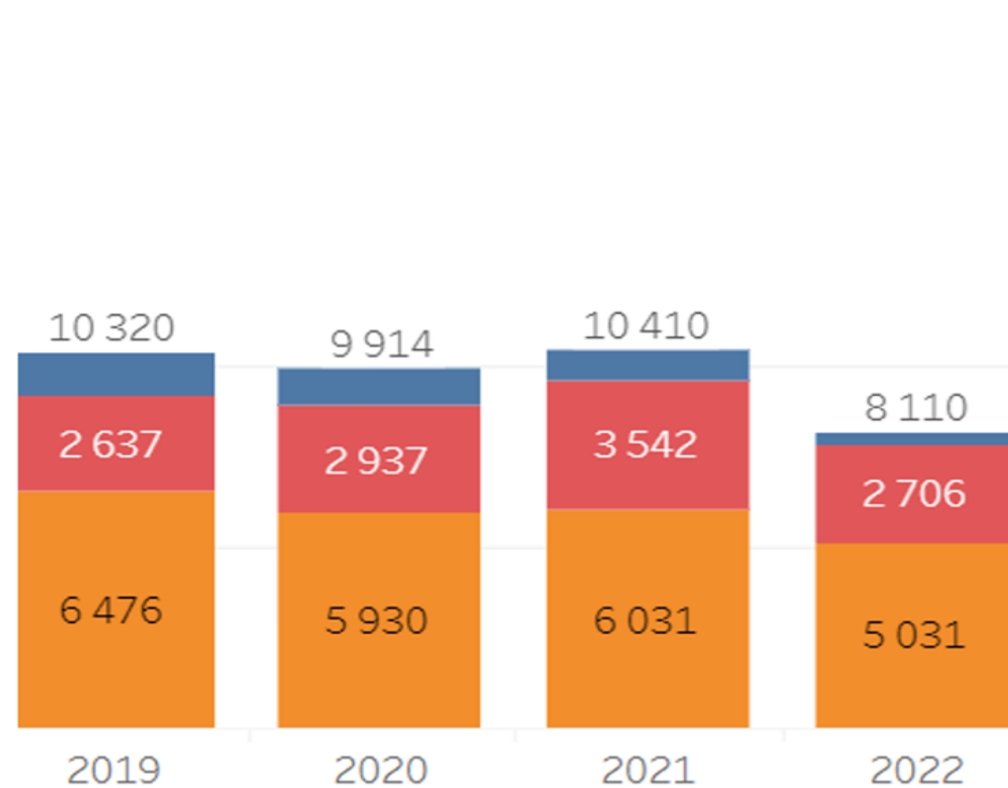
Teenuste osakond  
Erihoolekande ja rehabilitatsiooni talitus  
2022

# Teenused numbrites – sotsiaalne rehabilitatsioon

SRT teenuse kulu



SRT isikute arv



**Vanusegrupid**

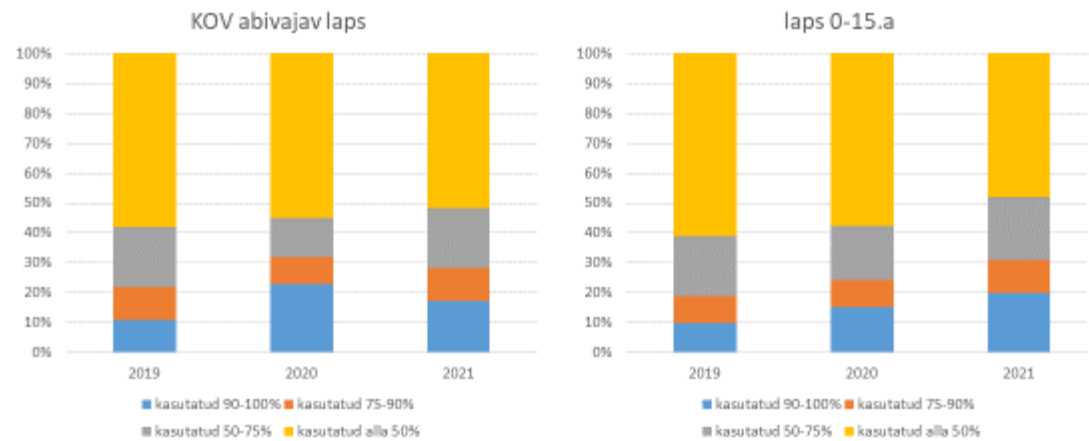
- Eakas
- Tööealine
- Laps

## Sotsiaalse rehabilitatsiooniteenuse kitsaskohad

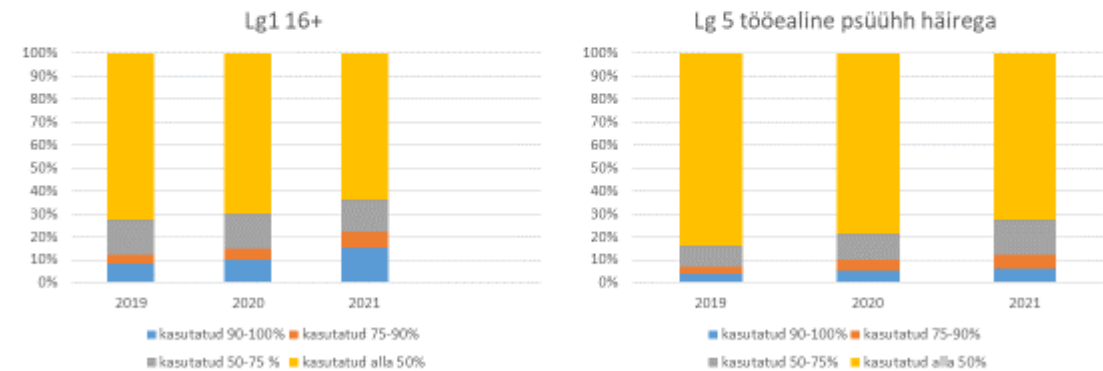
- Teenust vajajate arv on suurenenud – võrreldes 2019. aastaga suunas SKA 2021. aastal ligi **50% rohkem lapsi teenusele ja 28% rohkem täiskasvanuid.**
- Suurenenud on teenuse maht ühe teenusesaaja kohta – võrreldes 2019 aastaga kasutati 2021. aastal ühe teenusesaaja kohta **25% rohkem tunde teenuseid.**
- Teenusemahu suurenemine näitab ka spetsialistide lisandunud ressursi. Võrreldes 2018. aastaga on kõige enam arvestades absoluutmahtusid ja kasvuprotsente suurenenud **psühholoogi (56 033 tundi ja 91%), loovterapeutide (33 789 tundi ja 143%) ja eripedagoogide (36 203 tundi ja 84%)** teenuste mahud ning vähenenud on füsioteraapia osutamine (langus 19 556 tundi ja 30%).
- Teenuse lisarahastuse vajadus on oluline eelkõige teenuse sihtgrupi haavatavuse tõttu – **SRT õigeaegne kättesaadavus on teise taseme ennetusteenus** ja võimaldab ennetada kallimate, sh ööpäevaringsetele, riigiteenustele sattumist

# Rehabilitatsiooniteenuse limiitide kasutus

## SRT limiidi kasutus 2019-2021 lapsed

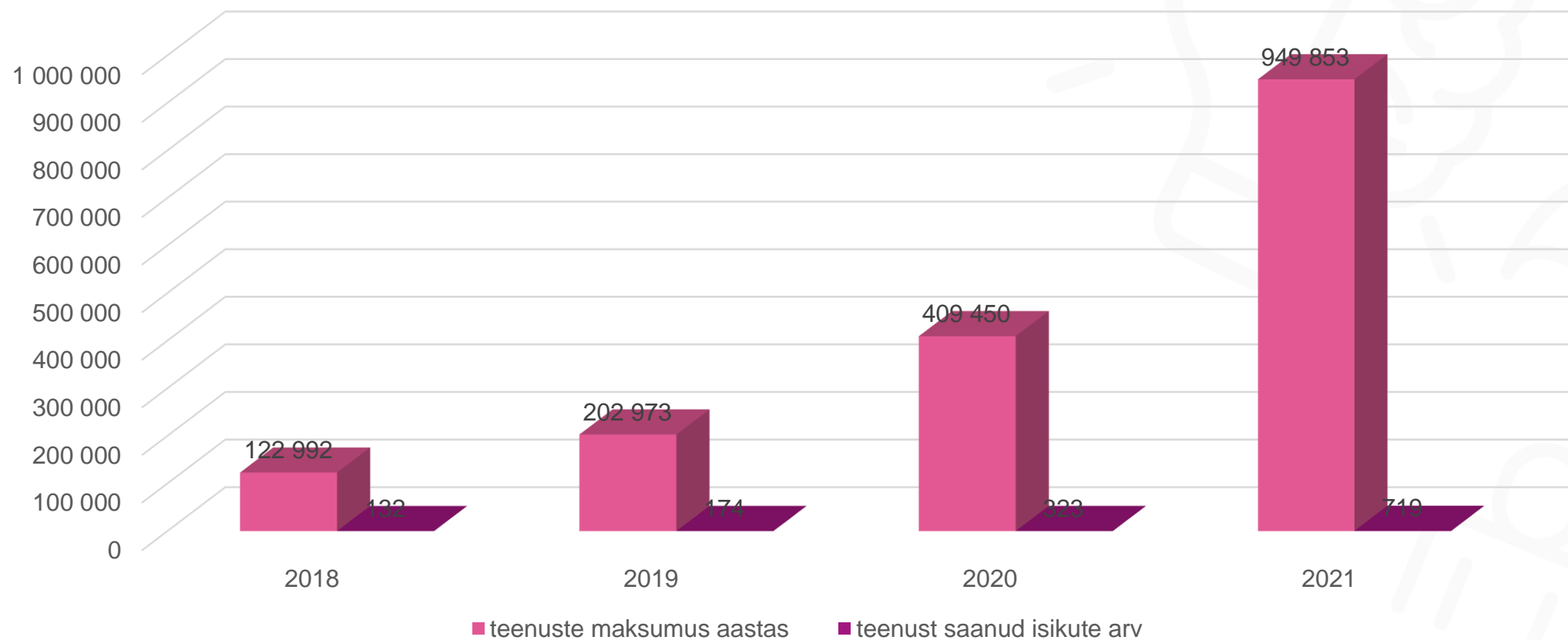


## SRT limiidi kasutus 2019-2021



# KOV abivajava lapse SRT kasutamine

KOV abivajava lapse SRT kasutamine (rahaline kulu ühe isiku kohta ja isikute arv aastas)

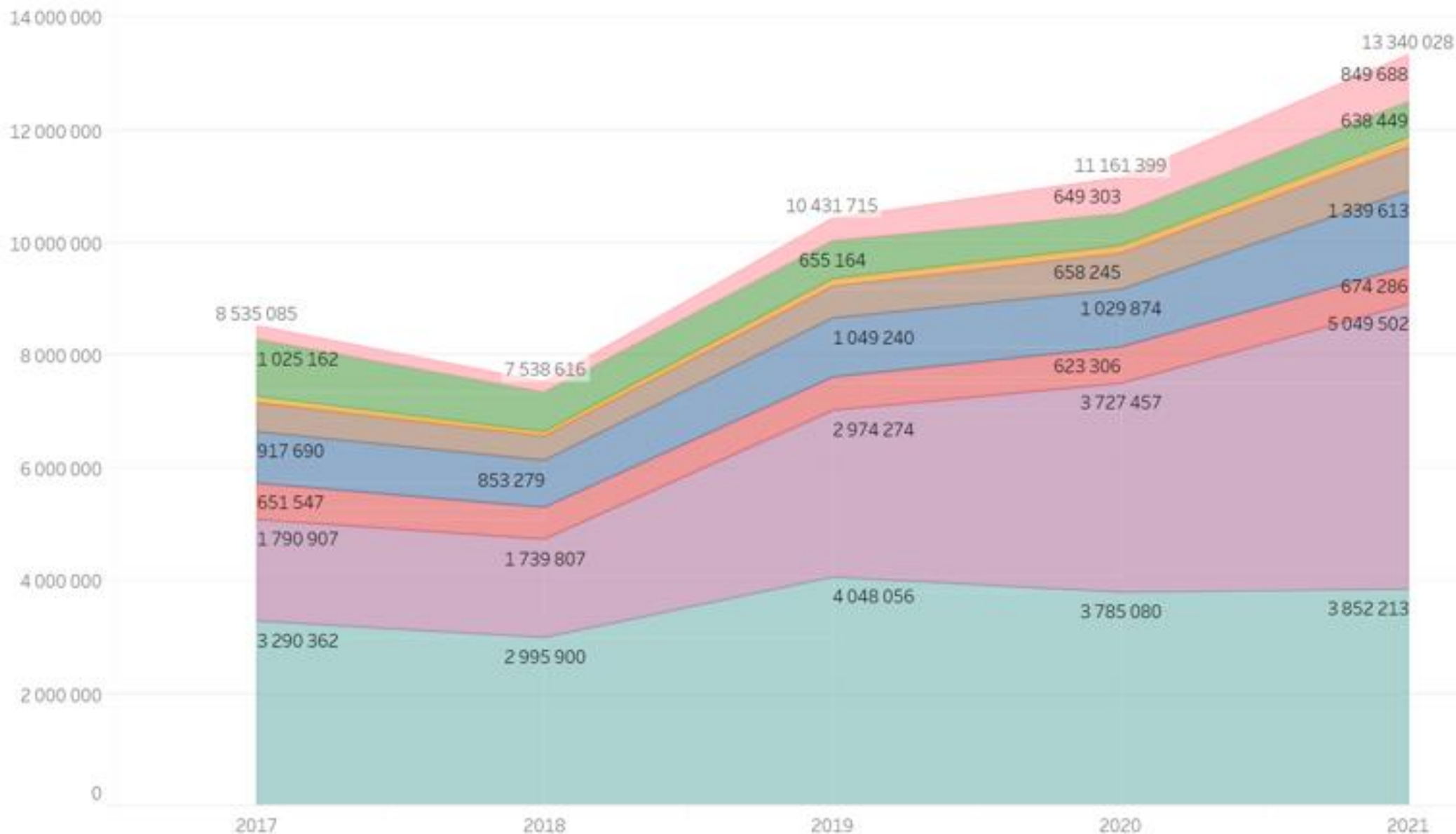


# Teenuste kulud puudeliikide lõikes (January - December)

Vali aasta(d)  
Multiple values

- Vali kuu(d)
- jaanuar
  - veebruar
  - märts
  - aprill
  - mai
  - juuni
  - juuli
  - august
  - september
  - oktoober
  - november
  - detsember

- Puude liik
- puudub
  - Muu
  - Nägemispuue
  - Kuulmispuue
  - Vaimupuue
  - Keele-ja kõnepuue
  - Liikumispuue
  - Psüühikahaire
  - Liitpuue



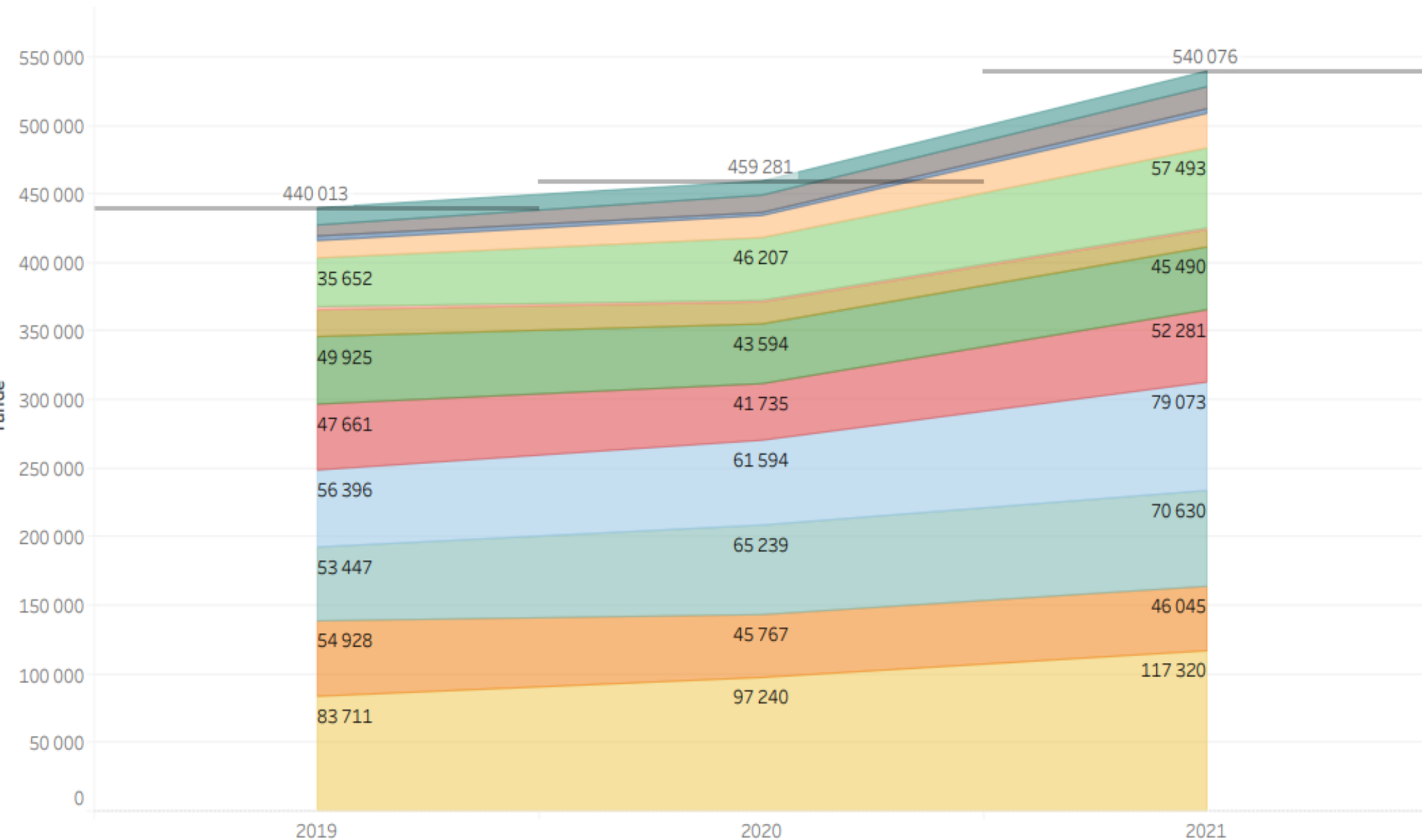
# Erinevate teenuste tundide arv aastate lõikes (January - All)

Vali aasta(d)  
Multiple values

Vali kuu(d)  
All

## Teenuse nimetus

- REHA teenuse hinda..
- Õe teenus
- Arsti teenus
- Kogemusnõustaja
- Loovterapeut
- Transport
- Majutus
- Logopeed
- Tegevusterapeut
- Eripedagoog
- Sotsiaaltöötaja
- Füsioterapeut
- Psühholoog



## Mis teoksil?

- Erivajadusega laste tugisüsteemi reform
- Tööealise ja vanaduspensioniealise SRT teekonna analüüs ja muudatuste kaardistamine eesmärgiga hinnata teenuse mõju ja tulemuslikkust (RFK kasutusele võtmise ettevalmistus)



## Suunamisotsuste arv isiku kohta sihtrühma järgi, 2016-2021.a.

<b>Sihtrühm</b>	<b>1 suunamisotsus</b>	<b>2-3 suunamisotsust</b>	<b>4 ja enam suunamisotsust</b>
Lg1	66%	31%	3%
Lg2	78%	19%	3%
Lg3	44%	45%	11%
Lg5	60%	33%	7%
<b>kokku</b>	<b>55%</b>	<b>38%</b>	<b>8%</b>

## Mis teoksil?

- Avatud Dialoogil põhinev mobiilse rehabilitatsiooni teenuse arendamine
- Isikukeskse erihoolekande teenusmudeli (ISTE) rakendamine KOVs – piloteerimise jätkumine

# Mis teoksil?

- **Rehabilitatsioonijuhiste väljatöötamine**

- ❖ Skisofreenia, skisotüüpsete ja luululiste häiretega täiskasvanutele
  - ❖ Meeleoluhäiretega tööealisele
  - ❖ Põletikuliste polüartropaatiatega täiskasvanutele
- ❖ Eesmärk: juhis asutusele, et milline peaks olema selle sihtrühma puhul kvalifitseeritud multidistsiplinaarne meeskond, milliseid sekkumisi ja teraapiaid teenuse käigus kasutada, millised peaks olema tõenduspõhised hindamisvahendid ning teraapiates kasutatav teaduspõhine metoodika, teenusesaajal oleks turvatunne ja ülevaade teenusel toimuvast.
- **Rehabilitatsiooni kvaliteedi hindamise metoodika väljatöötamine**

# Mis on SKA tõlketeenused?

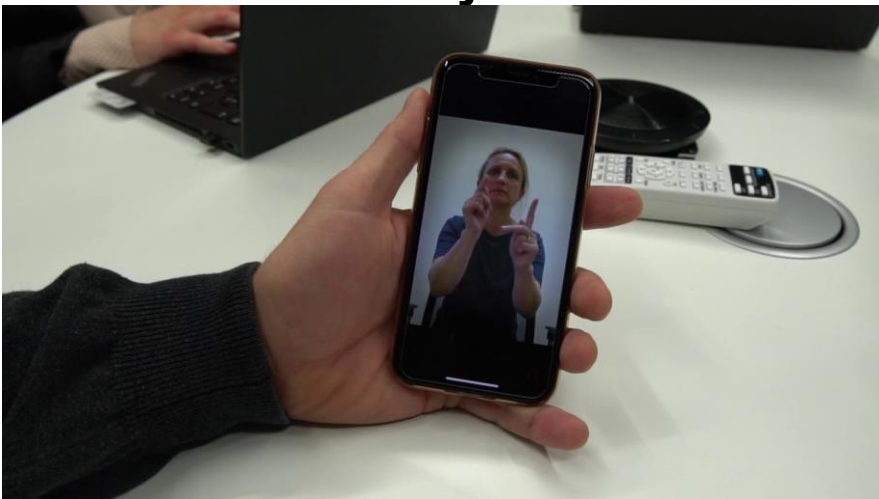
- Kaug- ja kirjutustõlke teenuse pakkumine – hanked, teenuse kontroll, isikute kontroll, kaebused
- Arendustegevused – sihtrühma laiendused, uus platvorm
- Koolitamine - teenuse kasutajad, tõlgid, kuuljad?



# Mis on tõlketeenuste projekt?

## Kaugtõlge

- Viipekeelsed kurdid (1500)
- „Telefonikõne“ tõlge
- Max 30 min
- Skype vs spets äpp
- E-R 9-18 ja L 10-16



## Kirjutustõlge

- Vaegkuuljad (10-20% rahvastikust)
- Kõik kuuldav tekstiks reaalsajas
- Spetsiaalne tarkvara, riistvara
- Ettetellitav



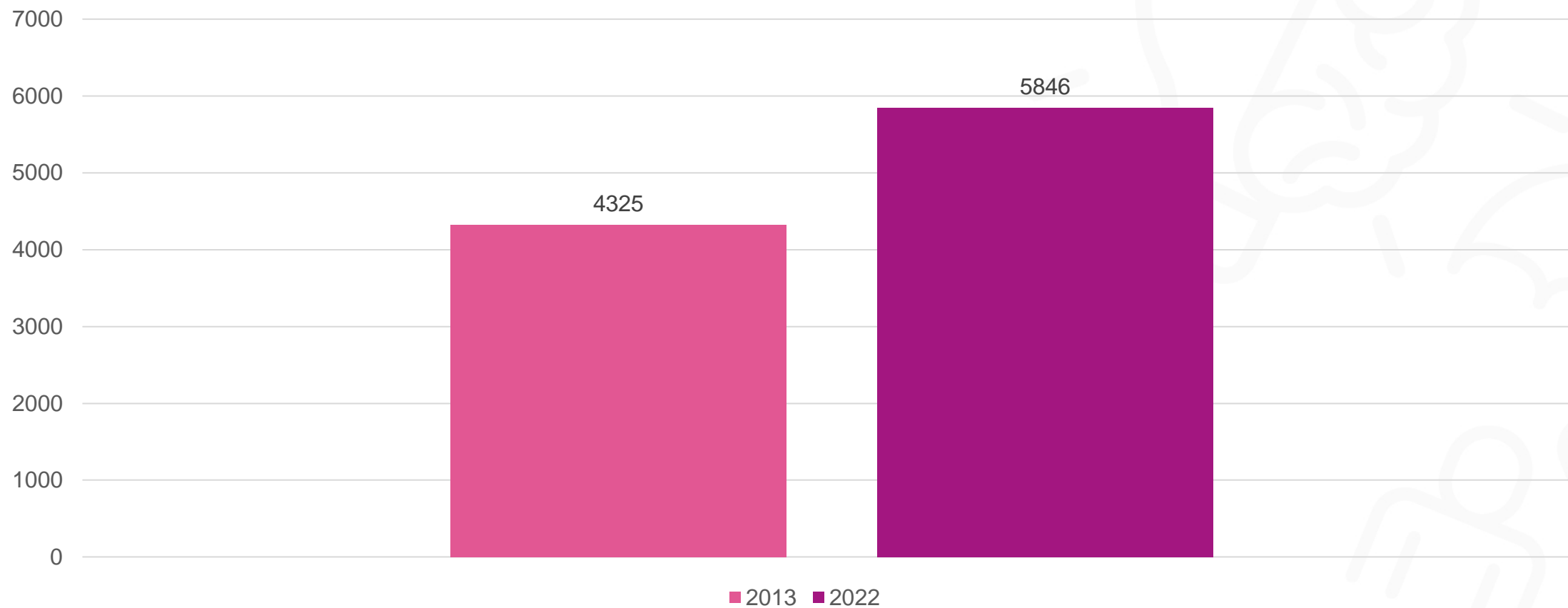
# Tõlketeenuste arendustegevused

- Sihtrühma laiendused
- Kuulmislangusest tingitud tõlketeenuste osutamise juhend KOV
- Teavitus ja teadlikkuse tõstmine (video, tutvustus jne)
- Teenuse arendus
- Teenuse disain
- Äpp
- Tõlkide täiendkoolitused



# Teenused numbrites – erihoolekanne

## Erihoolekande teenusel olevate isikute arv 2013 vs 2022



# Sotsiaalhoolekande seaduse muudatused 2022.a. – erihoolekanne (1)

- <https://www.riigiteataja.ee/akt/130122015005?leiaKehtiv>
- <https://www.sm.ee/et/sotsiaalhoolekande-seaduse-ja-teiste-seaduste-muutmise-seaduse-eelnou>
- Erihoolekande ööpäevaringsetele teenustele õigustatuse kriteeriumite hulgas **ei ole enam puude tuvastamise nõuet**;
- Ööpäevaringne erihoolekande teenus sügava liitpuudega inimesele - teenusel on uus nimi: ööpäevaringne erihooldusteenus äärmusliku abi- ja toetusvajadusega inimesele
- Ei kasuta enam väljendit „vaimne alaareng“, vaid „**intellektipuue**“
- Ei kasuta enam väljendit „juhtiv psüühikahäire“, vaid „**põhihaigus**“;
- Erihoolekandeteenuse järjekorda võetud inimene on kohustatud asuma teenust kasutama ühe kuu jooksul teenuse osutamise otsuse tegemise kuupäevast arvates (varem oli 3 kuu jooksul)



## Sotsiaalhoolekande seaduse muudatused 2022.a. – erihoolekanne (2)

- Tegevusjuhendaja kvalifikatsiooninõuded
- ❖ sissejuhatava osa tegevusjuhendajate 260-tunnisest baaskoolitusest, mahuga 40h ja + 220 tundi 260-tunnisest baaskoolitusest kahe aasta jooksul alates tööle asumisest - teise tegevusjuhendaja juhendamisel
- ❖ SHS § 86-s ei ole enam tegevusjuhendajate haridusnõudeid seaduse tasandil kehtestatud, vaid määruse tasandil – Sotsiaalkaitseministri määrus nr 38, jõustumise kuupäev 01.05.2022.
- Tegevusjuhendajate e-õppe 40-tunnine baaskoolitus on kättesaadav Sotsiaalkindlustusameti kodulehel. Link on leitav: Puue ja hoolekande teemavaldkonna alt – erihoolekande teenused - [Tegevusjuhendaja koolituse sissejuhatav osa: e-koolitus \(40tundi\)](#) .

# Erihoolekande reform

- EHK teenuste korraldus ei ole isikukeskne ja rahastus vajaduspõhiselt paindlik – rakendada alates aastast 2025 üle-eestiliselt riigi poolt korraldatavate toetavate teenuste asemel kohaliku omavalitsuse koordineeritav **isikukeskse teenuseosutamise mudelit** (ISTE).
- Tegevusjuhendajate **suhtarvu muutmine** – viia sellele tasemele suhtarv nagu kulumudelil kajastatud – kvaliteetsema teenuse tagamise eesmärk.
- Ühe toetava teenuse (**toetatud töötamise teenus**) puhul plaanime muuta **teenuse sisu** vähemalt aasta enne seda, kui toetavad teenused komponentidena KOVile koordineerida anname.
- **Sõltuvushäiretega ja autismispektrihäiretega** inimestele sobiva toetusega teenuse osutamise viiside leidmine.
- Muudame paindlikumaks regulatsiooni, mis võimaldab teenusekasutajal olla **teenuselt eemal** aastas rohkem kui 2 kuud.
- Erihoolekande teenuse rahastamine viia **kulupõhisele tasemele**.
- Töötame välja erihoolekande teenuse pakkuja juures **koduõenduse tegevusloa** alusel osutatava õendusabiteenuse sisukirjelduse ja korraldusmudeli.
- Loomes uue ööpäevaringse teenuse eelse ehk **intervallteenuse äärmusliku toetusvajadusega inimestele**.
- Täpsustame **paragrahv 89** sõnastuse SHS – KOV rahastus igapäevaelutoetamise teenuse ühe rahastajana – ruumide kulu katmine.

Aitäh! 😊

#minuska