

Aktiivsete Kodanike Fond

“Ligipääsetavuse alase teadlikkuse tõstmise programm”

TÄNUSÕNAD



Avatud Eesti Fond
Open Estonia Foundation



11:30 - 11:35 Kolm, kaks, üks - läks! (Maikel Mõttus, raadiohäääl)

11:35 - 12:00 Ligipääsetavus - so what? (Mari Puuram, EPIKoja ligipääsetavuse nõunik)

12:00 - 12:15 Õpi ligipääsetavust ampsates (Tauno Asuja, EPIKoja omastehooldajate veebilahenduse projektijuht)

12:15 - 12:45 Miks ronida köögikombaini ja sealt välja hüpata (Hegert Mölder, Vahva Solutions)

12:45 - 13:30 Lõuna ja suhtlemine

13:30 - 14:00 Ligipääsetavusest huumoriga (raadiohäääl Maikel Mõttus, suunamudija Hendra Raud, koolitaja Tom Rüütel ja kirjeldustõlke konsultant Kai Kunder)

14:00 - 14:25 Kas mäe all või mäe otsas? Puudega Riigikokku! (Jari Pärigma, SDE ja Jüri Lehtmets, Eesti200)

14:25 - 15:00 Ligipääsetavusest kinnisvaraarendaja pilgu läbi: kui trepist saab libisemismägi ja liftist kosmoserakett (Raul Andresson, Invego)

15:00 - 15:30 Kõik pittu! (Piret Aus, kultuurikorraldaja ja kirjeldustõlk)



Avatud Eesti Fond
Open Estonia Foundation





Ligipääsetavus – so what?

Eesti Puuetega Inimeste Koda

2024

Mari Puuram



EESTI PUUETEGA INIMESTE KODA
ESTONIAN CHAMBER OF PEOPLE WITH DISABILITIES



Avatud Eesti Fond
Open Estonia Foundation

Iceland
Liechtenstein
Norway



**Active
citizens fund**

Ehitusliku keskkonna, välialade, info ja kommunikatsiooni ligipääsetavus on mitmetahuline mõiste, kuna erinevatel puudeliikidel on ligipääsetavuse osas erinevad vajadused.

Ainult sellest, et üksik hoone või teenuse osa on ligipääsetav, ei piisa selleks, et puuetega inimesed saaksid ühiskonnaelust osa.

Terviklik ligipääsetavus moodustub **kasutajateekonnast**, mille **kõik osad - füüsiline ruum/hoone disain, infodisain ja teenusedisain** - on ligipääsetavad.



EESTI PUUETEGA INIMESTE KODA
ESTONIAN CHAMBER OF PEOPLE WITH DISABILITIES

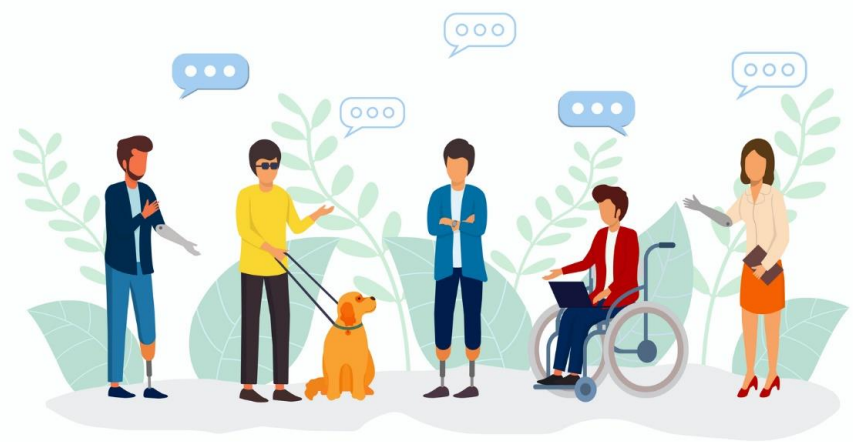


Avatud Eesti Fond
Open Estonia Foundation

Ioeland
Liechtenstein
Norway



**Active
citizens fund**



Füüsilised
takistused

Infovälja ja sisu
ligipääsmatus

Suhtumuslikud
takistused

VABA
ÜHENDUSTE
LIIT



EESTI PUUETEGA INIMESTE KODA
ESTONIAN CHAMBER OF PEOPLE WITH DISABILITIES



Avatud Eesti Fond
Open Estonia Foundation

Iceland 
Liechtenstein
Norway **Active
citizens fund**

Ühiskonnas ei ole teadvustatud ligipääsetavus elukaare jooksul alates lapse kasvamisest kuni eakate vajadusteni

Ligipääsetavust ei käsitleta ruumilises planeerimises olulise komponendina, mis ei taga projekteeritavate eluhoonete asetsemist ligipääsetavas asukohas või piisavaid ühendusteid (ühissõidukipeatuste lähedus, ühenduvus kergliiklusteedega jm)

Ligipääsetava keskkonna kujundamisel ning teenuste ja kaupade pakkumisel esineb väärarusaam, et tegemist on väikese sihtrühma vajadusega

Ei ole tagatud teema läbiv ja kestlik kajastus alates planeerimisetapist kuni ehitusprojektini

Tihti „lõhutakse“ ligipääsetavus igapäevase kasutuse käigus, näiteks pannakse liftid või invatualetid lukku ega tagata ligipääsu kõigile

Ligipääsetavuse rakkerühma lõpparuanne 2021

Uuendatud 10.10.2023

Ligipääsetavus

Kõigil inimestel on õigus vabalt liikuda ja ruumi kasutada, kuid selleks tuleb tagada ka **takistusteta keskkond**. Siin on abiks ligipääsetavuse rakkerühma materjalid ja juhend „Kõiki kaasava elukeskkonna kavandamine ja loomine“. **Universaalsain** kujundab keskkonna, mis on ilma kohandusteta kasutatav ja ligipääsetav nii paljudele inimestele kui võimalik, sh kogu elukaare jooksul (eri vanuserühmadele), piiratud toimetulekuvõime või erivajadustega. Nii võiks nt matkaraja kavandamisel mõelda ka selle läbitavusele ratastooliga, mänguväljakul luua võimalused ka erivajadustega lastele jne.

Tuleohutus

Tule leviku tõkestamiseks peab hoonete ja rajatiste vahel olema **tuleohutuskuja min 8 m**. Kui see kaugus (nt metsaonn, vaatetorn vms) on vähem kui 8 m, tuleb võtta kasutusele lisaabinõud, nt erimaterjalid. Erilist tähelepanu tuleb tuleohutusele pöörata matkarajale lökkekohta kavandades.

Soovitused

- ✓ Ehita säästlikest ja tervislikest materjalidest.
- ✓ Arvesta piirkonnas väljakujunenud miljöö ja ehituslaadiga.
- ✓ Konsulteeri kindlasti spetsialistidega võimalikult varakult.
- ✓ Küsimuste korral küsi nõu omavalitsuse ametnikelt.



Avatud Eesti Fond
Open Estonia Foundation



EESTI PUUETEGA INIMESTE KODA
ESTONIAN CHAMBER OF PEOPLE WITH DISABILITIES

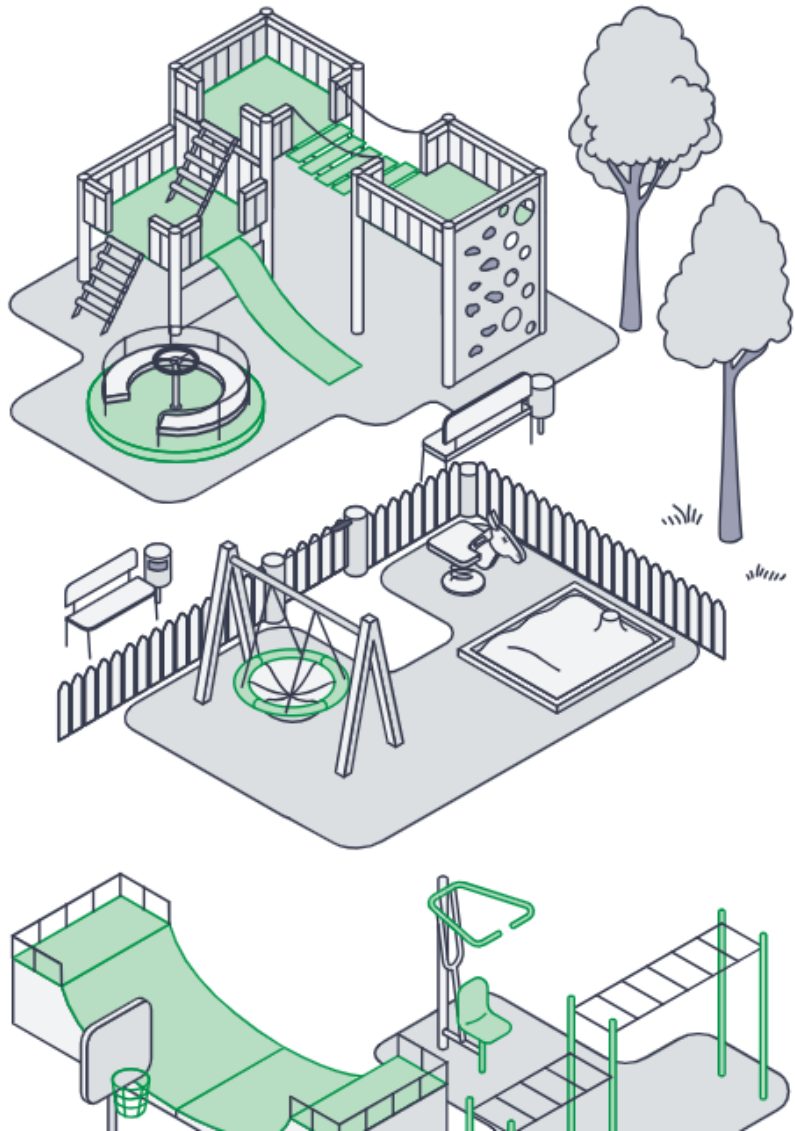


loeland 
Liechtenstein
Norway

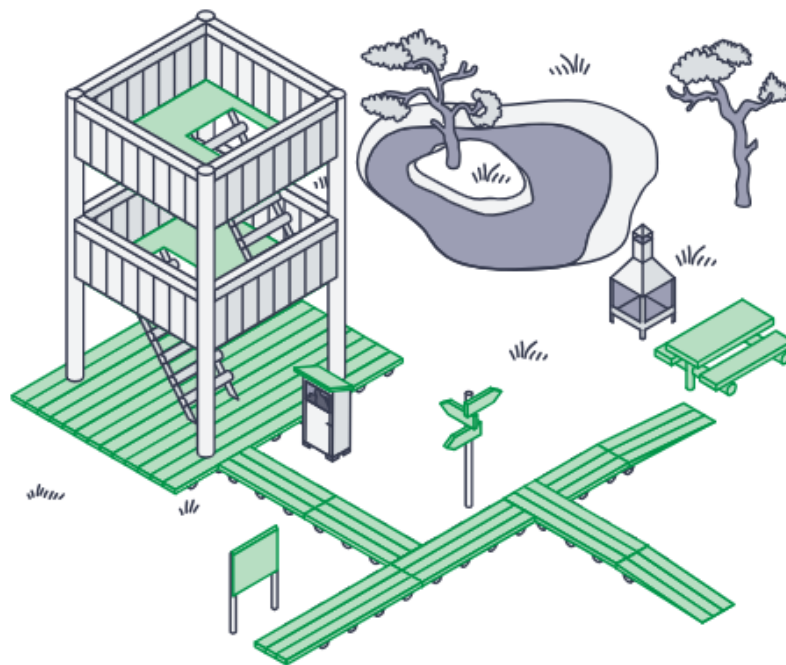
**Active
citizens fund**

Avaliku mänguväljaku ¹⁴ kavandamisel veendu, et:

- atraktsioonid on turvalised ehk terved ja kompleksed ning pinnase külge korralikult kinnitatavad. Logisevate kinnitustega, purunenud või roostes atraktsioone ei tohi kasutada.
- atraktsioonide alune pinnas peab olema sobiv ja piisav, et kukkumisel lööki summutada (liiv, muru, tartaan, multš jms). Asfaldi ja betooni kasutamine on lubatud üksnes kukkumistsoonist väljapool.
- atraktsioonide ümbruses on piisavalt vaba ruumi, et kukumisteele ei jääks ette midagi, mis võimalikke vigastusi raskendada võivad.
- atraktsioonid on eakohased ja sobivad. Kõrged liumäed, osavust ja kindlat tasakaalu hoidmist eeldavad takistusrajad jms ei sobi kõigile.
- atraktsioonid on mitmekesised ja pakuvad eri kasutusvõimalusi, sh erivajadustega inimestele.
- mänguväljak on esteetiline, terviklik, atraktiivne ja sobib ümbruskonda.
- mänguväljaku territooriumi on võimalik hooldada ja prügi kokku koguda.



Matkaraja koosseisus võib olla ka metsaonn, rajamärgid, infostendid, puhke- või piknikukoht pingi ja lauaga, varjualune, käimla, lõkkekoht, vaatekoht või -platvorm, laudtee, laudtee, purre või sild. Enne ehitamist on väga tähtis teha ära eeltöö, sh selgitada, millised rajatised vajavad eraldi ehitusluba omavalitsuselt, ja koostada korrekne projekt, sh teada ehitusseadustikuga sätestatud ehitise omaniku kohustusi ¹⁴. Matkarada tuleb kooskõlastada kõigi maaomanikega, keskkonnaametiga ja päästeametiga ning tehnoorkude omanikega, seda teeb omavalitsus. Kindlasti peab arvestama looduskaitse kiirteadustega ja tagama loodusväärtuste säilimise. Kaitse- ja hoiualadel tuleb teha koostööd keskkonnaametiga.



Ligipääsetavus

Kõigil inimestel on õigus vabalt liikuda ja ruumi kasutada, kuid selleks tuleb tagada ka takistusteta keskkond. Siin on abiks ligipääsetavuse rakkerühma materjalid ¹⁴ ja juhend „Kõiki kaasava elukeskkonna kavandamine ja loomine“ ¹⁴. Universaalsaisain ¹⁵ kujundab keskkonna, mis on ilma kohandusteta kasutatav ja ligipääsetav nii paljudele inimestele kui võimalik, sh kogu elukaare jooksul (eri vanuserühmadele), piiratud toimetulekuvõime või erivajadustega. Nii võiks nt matkaraja kavandamisel mõelda ka selle läbitavusele ratastooliga, mänguväljaku luua võimalusel ka erivajadustega lastele jne.

Tuleohutus

Tule leviku tõkestamiseks peab hoonete ja rajatiste vahel olema tuleohutuskuju min 8 m. Kui see kaugus (nt metsaonn, vaateorn vms) on vähem kui 8 m, tuleb võtta kasutusele lisaabinõud, nt erimaterjalid. Eriolist tähelepanu tuleb tuleohutusele pöörata matkarajale lõkkekohta kavandades ¹⁴.

Soovitused

- ✓ Ehitada säästlikest ja tervislikest materjalidest.
- ✓ Arvesta piirkonnas väljakujunenud miljöö ja ehituslaadiga.
- ✓ Konsulteerida kindlasti spetsialistidega võimalikult varakult.
- ✓ Küsimuste korral küsi nõu omavalitsuse ametnikelt.

VABA
ÜHENDUSTE
LIIT



EESTI PUUETEGA INIMESTE KODA
ESTONIAN CHAMBER OF PEOPLE WITH DISABILITIES



Avatud Eesti Fond
Open Estonia Foundation

Ioeland 
Liechtenstein **Active**
Norway **citizens fund**

Ligipääsetavus – so what?

Eakate arvu prognoos **25%**

puudega inimesi **10–12%**,

ja noorte osa **14%** elanikkonnast.

Vigastuse tõttu ravi vajanud ~154 000 inimest **11%**
elanikkonnast (TAI).

Erivajadusega inimesi ühiskonnas aastaks **2035?**



Avatud Eesti Fond
Open Estonia Foundation



Millised märksõnad võiksid
iseloomustada ligipääsetavust?

SLIDO keskkond
(www.slido.com)

Kood: #285 6077



Avatud Eesti Fond
Open Estonia Foundation



Kasutatavus



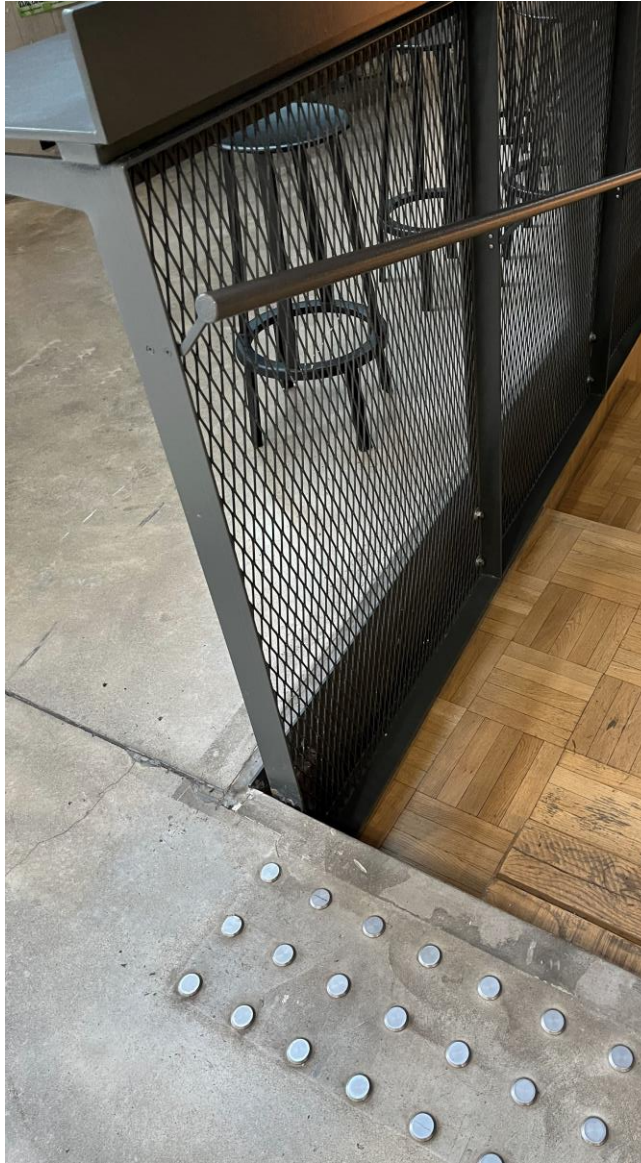
EESTI PUUETEGA INIMESTE KODA
ESTONIAN CHAMBER OF PEOPLE WITH DISABILITIES

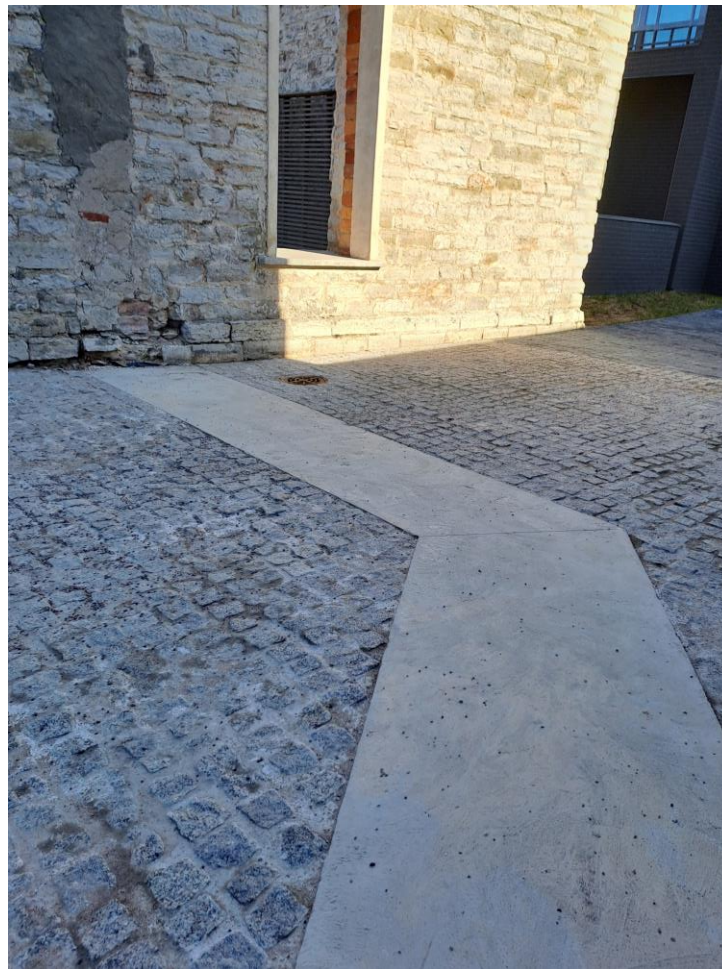
Iceland 
Liechtenstein
Norway **Active citizens fund**



Avatud Eesti Fond
Open Estonia Foundation

Läbimõeldus





**VABA
ÜHENDUSTE
LIIT**

 **EESTI PUUETEGA INIMESTE KODA**
ESTONIAN CHAMBER OF PEOPLE WITH DISABILITIES



Avatud Eesti Fond
Open Estonia Foundation

Iceland 
Liechtenstein
Norway **Active
citizens fund**

Järjepidevus



VABA
ÜHENDUSTE
LIIT

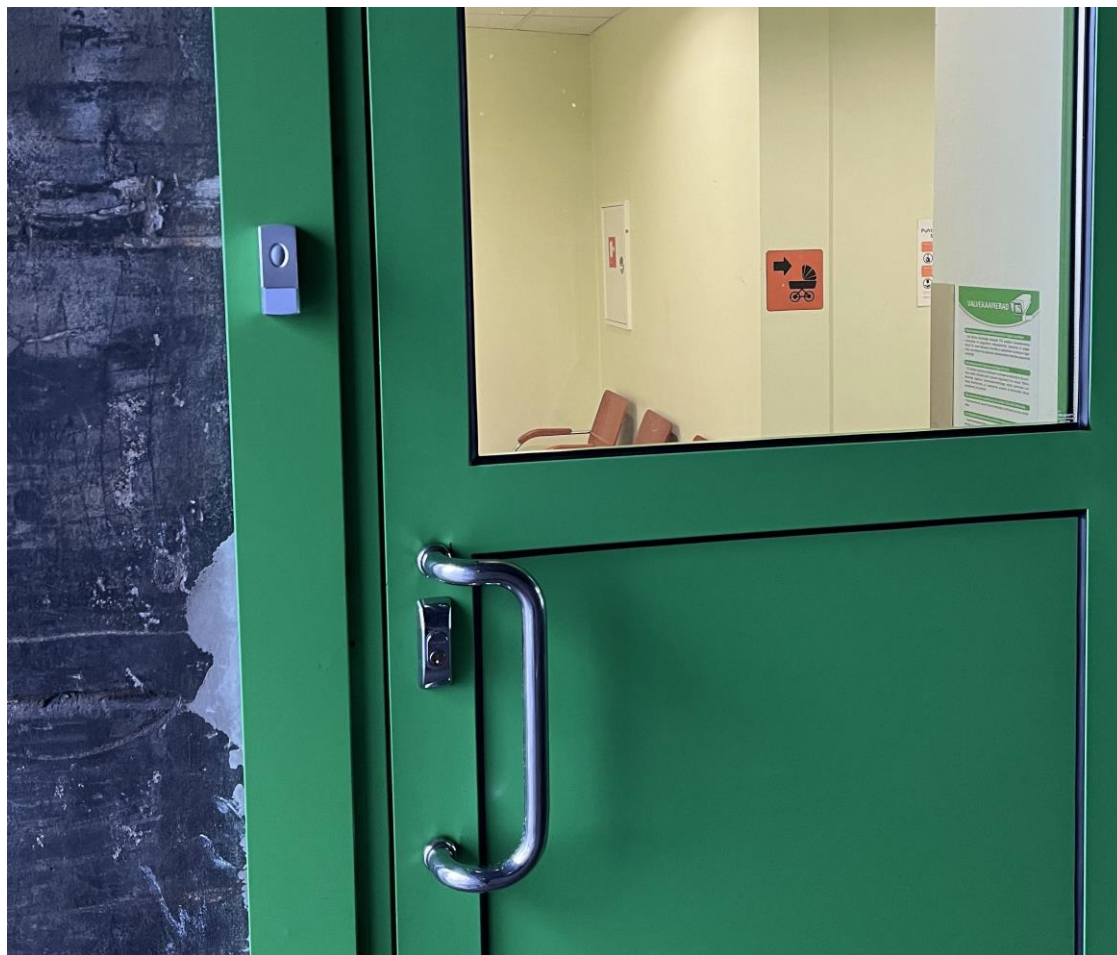


EESTI PUUETEGA INIMESTE KODA
ESTONIAN CHAMBER OF PEOPLE WITH DISABILITIES



Avatud Eesti Fond
Open Estonia Foundation

Iceland 
Liechtenstein
Norway **Active citizens fund**




VABA
ÜHENDUSTE
LIIT

 EESTI PUUETEGA INIMESTE KODA
ESTONIAN CHAMBER OF PEOPLE WITH DISABILITIES



Avatud Eesti Fond
Open Estonia Foundation

loeland 
Liechtenstein
Norway **Active
citizens fund**

Diagnostikakliinik

Kirurgiakliinik

Naistekliinik

Sisekliinik

Taastusravikliinik

Silmakliinik

Õendusabikliinik

Naistekliiniku kontaktid

Valvetelefonid

- Erakorraline vastuvõtt (Ravi 18), vastuvõtt-registraator, tel [620 7169](tel:6207169)
- Erakorraline vastuvõtt (Ravi 18), valveämmaemand, tel [5308 0874](tel:53080874)
- Sünnituseelne osakond (Ravi 18), osakonna ämmaemand, tel [620 7163](tel:6207163)
- Günekoloogiaosakond (Ravi 18), valveõde, tel [620 7168](tel:6207168)
- Sünnitustuba (Ravi 18), osakonna ämmaemand, tel [620 7159](tel:6207159)
- Neonatoloogiaosakond (Ravi 18), valvearst, tel [620 7177](tel:6207177)

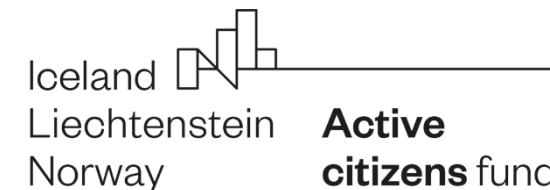
Perinataalkeskus

Emadusnõuandla

- Emadusnõuandla ämmaemandusjuht Silja Staalfeldt-Rahumägi, tel [620 7182](tel:6207182)



Avatud Eesti Fond
Open Estonia Foundation



slido



Millised märksõnad peaksid teie meelest kirjeldama ligipääsetavust?

ⓘ Start presenting to display the poll results on this slide.



Mari Puuram

mari.puuram@epikoda.ee

5629 1487

Täna kuulamast



Avatud Eesti Fond
Open Estonia Foundation

