



EESTI PUUETEGA INIMESTE KODA
THE ESTONIAN CHAMBER OF DISABLED PEOPLE

EPIKoja üldkoosolek 2/2016

18.11.2016

Üldkoosoleku päevakava I

- 11:00-11:10 Avasõnad. EPIKoja uute liikmete ja töötaja tutvustus
Monika Haukanõmm, EPIKoja juhatuse esimees
- 11:10-11:45 EPIKoja arengukava 2017- 2023 tutvustamine ja kinnitamine
Monika Haukanõmm
Anneli Habicht, EPIKoja tegevjuht
- 11:45-12:00 Euroopa Puude Kaardi projekti ja puuetega inimeste päeva konverentsi 2016 tutvustus
Meelis Joost, EPIKoja peaspetsialist
- 12:00-12:30 EPIKoja 2017 a tegevuskava tutvustus
Anneli Habicht
- 12:30-13:15 LÕUNA

Üldkoosoleku päevakava II

- 13:15-14:00 Töövõimereformi I ja II etapi esialgsed tulemused
Sirlis Sõmer-Kull, Töötukassa töövõime hindamise ja töövõimet toetavate teenuste osakonna juhataja
- 14:00-14:30 Töövõime hindamine kroonilistel haigetel –
uue metoodika võimalused ja vaevad
Niina Neglason, arst ja praktiseeriv töövõime hindaja
- 14:30-15:00 Vestlusring –arutelu: EPIKoda kui võimalik
kogemusnõustamise üleriigiline koordinaator
Kirke-Anneli Kuld, EPIKoja peaspetsialist

*vajadusel sirutuspaus ka pealelõunaste ettekannete plokis

Protokollilised küsimused.

1. EPIKoja uute liikmete ja töötaja tutvustus

***Monika Haukanõmm, EPIKoja juhatuse
esimees***

2. EPIKoja arengukava 2017-2023 tutvustamine ja kinnitamine

Monika Haukanõmm

Anneli Habicht, EPIKoja tegevjuht

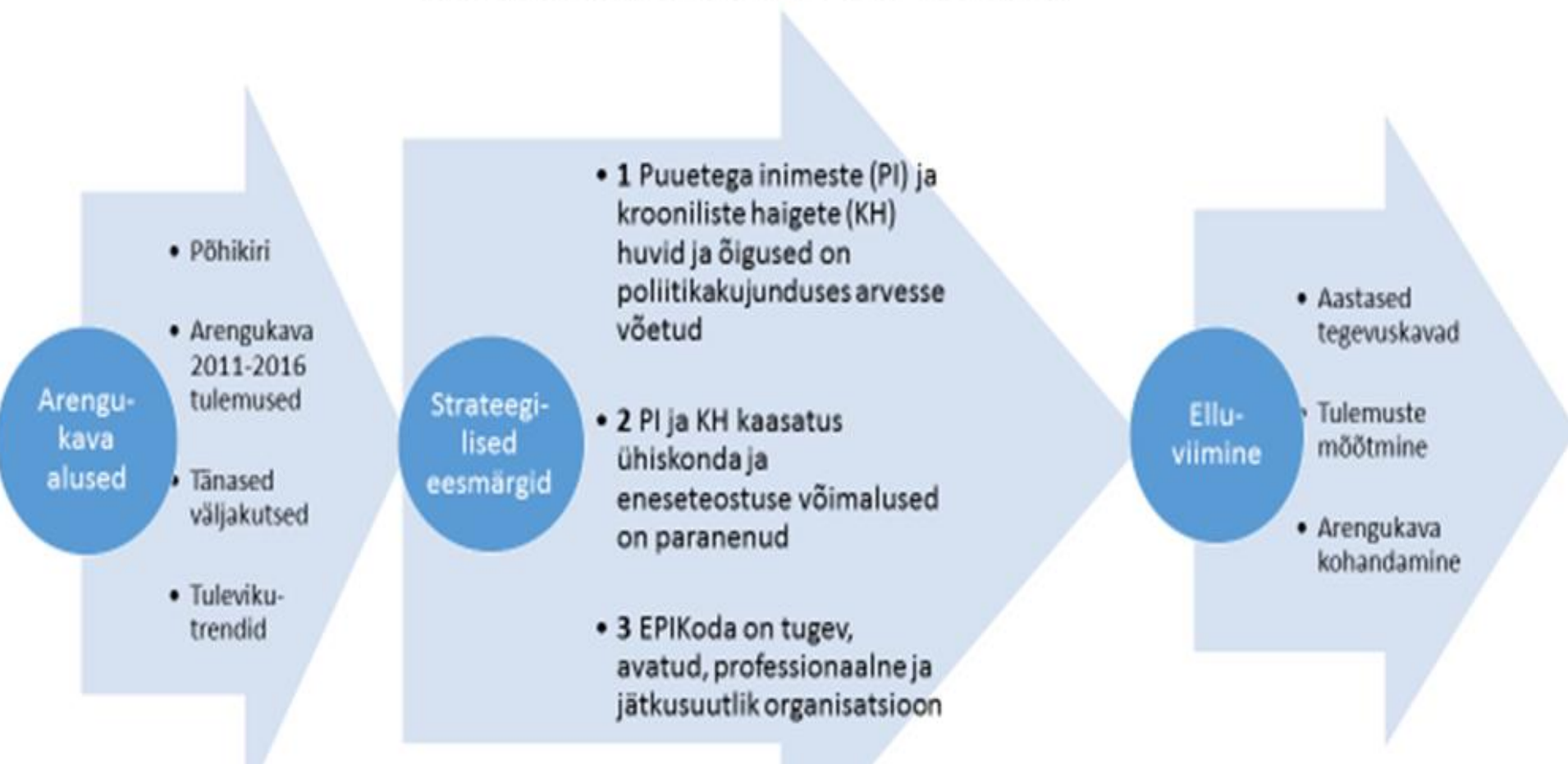
Arengukava koostamise käik 2016

- Visiooni ja missiooni sõnastamine – juhatus ja tegevmeeskond, veebr-märts
- Varasemate tulemuste analüüs, uue arengukava struktuuri ja esmase sisu loomine – tegevjuht ja juhtimiskonsultant Argo Tammemäe, märts-aprill
- Liikmete ja juhatuse arvamuskorje versioonile I – aprill-mai
- Liikmete seminar I – trendide, väljakutsete ja sisu loomine – 5. mai
- Juhatus arvamuskorje versioonile II – juuni

Arengukava koostamise käik 2016

- Liikmete arvamuskorje versioonile III – august
- Liikmete seminar II (suvekoolis) – sisu täiendamine – august
- Juhatuse ja tegevmeeskonna arvamuskorje versioonile IV – oktoober
- Arengukava lõppversiooni edastamine liikmetele 14.11.2016
- Arengukava kinnitamine 18.11.2016 juhatuse koosolekul
- Arengukava oodatav kinnitamine 18.11.2016 üldkoosolekul

EPIKoja arengukava 2017-2023 struktuur



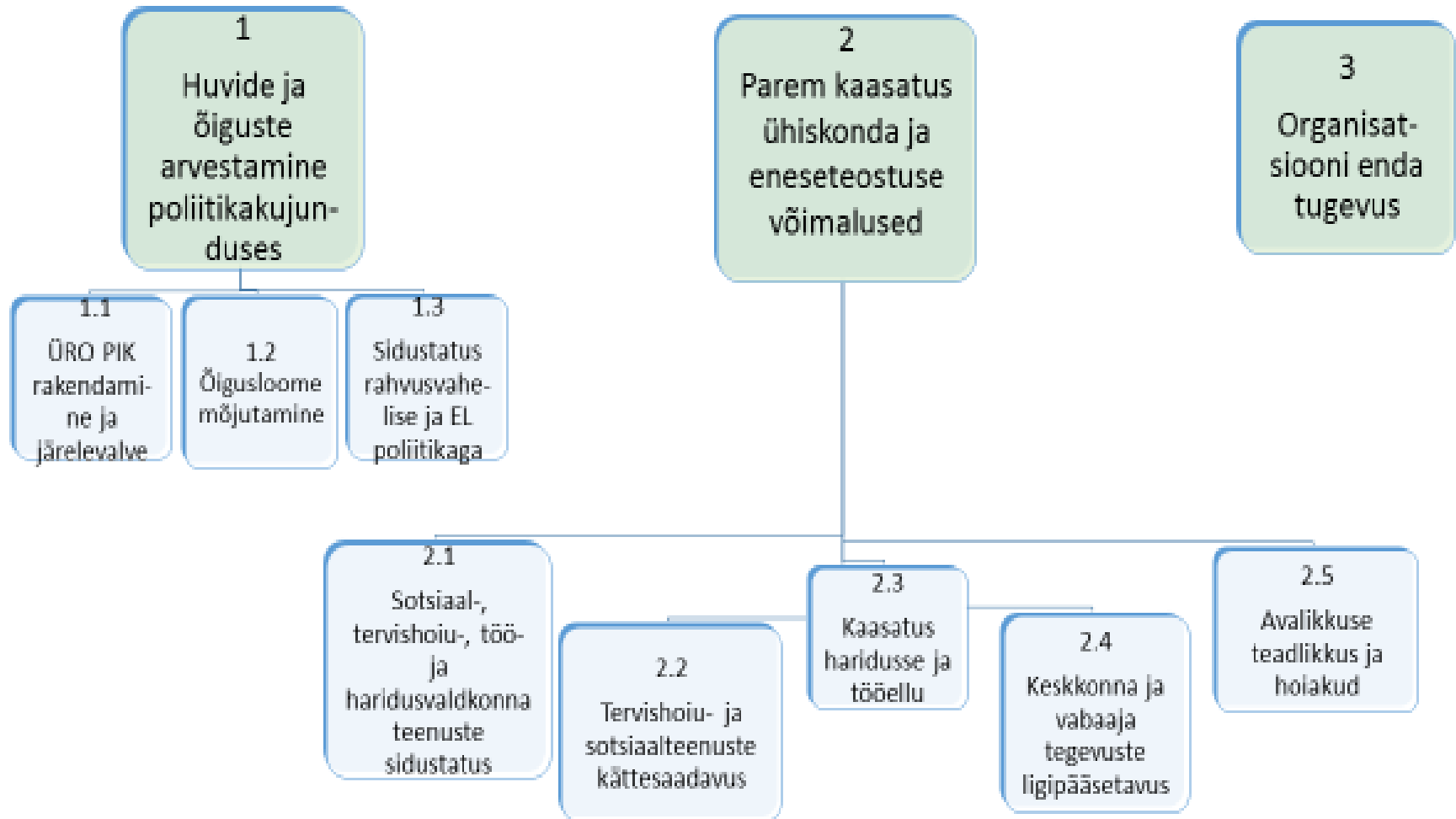
EPIKoja visioon *ehk milline on meie organisatsioon tulevikus?*

Eesti Puuetega Inimeste Koda on sõltumatu ja professionaalne puudevaldkonna poliitika ja ühiskonna arvamuse kujundaja

EPIKoja missioon *ehk milleks ja kellele meid vaja on ning mis on meie tegevuse tulemus?*

Puuetega inimeste ja krooniliste haigete elukvaliteedi, ühiskonda kaasatuse ning eneseteostuse võimaluste tõstmise läbi huvikaitse ja koostöö

Arengekava strateegilised eesmärgid ja alaeesmärgid



EPIKoda mõjutavad tulevikutrendid I

- Puudega inimese ja kroonilise haige identiteet ei ole nii ulatuslikult seotud puude ja/või haigusega kui varem.
- Ei vaja enam ühingat, võib osutada vajalikuks tegutseda väheneva ja vananeva liikmeskonna tingimustes.
- EPIKoja huvikaitse mudel on muutumas – aina enam esindatakse kõigi puudega inimeste ja krooniliste haigete, mitte ainult liikmesorganisatsioonide liikmete huve.

EPIKoda mõjutavad tulevikutrendid II

- EPIKoja roll on sihtgrupile olulise ja usaldusväärse info eraldamine muust ning infoedastuse kiirus.
- Poliitikakujunduses on esile kerkinud formaalse ehk näilise kaasamise probleem.
- Haldus- ja riigireformiga kaasnevad muudatused mõjutavad sotsiaalteenuste ja -toetuste korraldust.
- Euroopa Sotsiaalfondi vahendite mahu vähenemise võimalik negatiivne mõju valdkonna arengule.

Arengukava kinnitamine (hääletus)

3. Euroopa Puude Kaardi projekti ja puuetega inimeste päeva konverentsi 2016 tutvustus

Meelis Joost, EPIKoja peaspetsialist



SOTSIAALMINISTEERIUM

Euroopa puuetega inimeste kaart EU Disability Card

- ◆ Euroopa Komisjon
- ◆ 1.veebruar 2016 – 31.juuli 2017
- ◆ Puuetega inimestele kultuuri, vaba aja ja transpordi valdkonnas Eestis pakutavate soodustuste ülevaate koostamine eesmärgiga aidata kaasa EL puudega inimese kaardi kasutuselevõtule
- ◆ Sotsiaalministeerium
- ◆ 17 töörühma liiget, elluviijaid 8 riiki
- ◆ Soome, Belgia, Küpros, Itaalia, Malta, Sloveenia, Rumeenia



The Estonian Chamber of Disabled People



PUUDEGA ISIKU KAART DISABLED PERSON'S CARD		NR:
PEREKONNANIMI	EESNIMI	
SÜNNIAEG	ISIKUKOOD	
PUUDE RASKUSASTE	KEHTIVUSAEG	
KAARDI VÄLJAANDJA SOTSIAALKINDLUSTUSAMET		



The Estonian Chamber of Disabled People

Tegevused – ajakava

- ◆ Olukorra kaardistamine
- ◆ Soodustuste pakkujate andmebaasi platformi loomine
- ◆ Juhtnöörid – kaardi saaja reeglistik (koostöös Euroopa Komisjoniga)
- ◆ Info levitamine
- ◆ Soodustuste pakkujate leidmine – üritused erinevates Eesti paikades
- ◆ Puuetega inimeste päeva konverents 2.dets 2016 Tartus
- ◆ <http://www.epikoda.ee/tegevus/projektid/puude-kaardi-projekt>



PIP 2016

- ◆ Esimene osa – turismi ja vaba-aja olulisus – s.h. puude kaardi projekti info
- ◆ Teine osa – praktiline kogemus ja saavutused s.h. info puude kaardi projekti arengutest Soomes ja lahendusi Lätis
- ◆ Ekspositsiooni külastamine
- ◆ Registreerunuid 59 😊



4. EPIKoja 2017 a tegevuskava
projekti tutvustus –
tegevmeeskonna arutelu 4.11 ja
juhatuse koosoleku 18.11 tulemus

Anneli Habicht

EPIKoja 2017 prioriteetidid vastavalt arengukavale

- ÜRO Puuetega inimeste õiguste õiguste konventsiooni rakendamine ja järelvalve
- ÜRO PIK variraporti valmimine
- EPIKoja mainekujundus

Traditsioonilised ja jätkuvad tegevused I

- **Talvekool** koostöös Äripäeva Akadeemiaga – **18.01 EPIKojas**. Teema: avalik esinemine, koolitaja Tõnu Lehtsaar
- Teekond erilise lapse kõrval käsiraamatu esitlus, **jaanuaris EPIKojas**
- **Harvikaiguste päev 28.02** ja ümarlaud koostöös Agrenska Eesti Fondiga **EPIKojas**
- **Puuetega inimeste kultuurifestival 02-03.06.2017 Tartus**, Vanemuise kontserdimajas. Korraldaja Tartu PIK

Traditsioonilised ja jätkuvad tegevused II

- **Suvekool augustis 2017 Viljandimaal?**
- **Aastakonverents detsembris 2017**
- **2 üldkoosolekut, aprillis ja novembris EPIKojas. Kuupäevad?**
- **6 juhatuse koosolekut**
- **Rahvusvahelised tegevused (EDF, EPF liikmelisus)**
- **ÜRO PIK variraporti koostamine jätkub**
- **Arvamusfestivalil osalemine koostööpartnerina**

Täiendavad ideed – liikmete arvamused

- 1-päevane koolitus EPIKoja liikmetele.
Teemavalik: ettevõtlus?, arvutiõpe?,
arvutiturundus-sotsiaalmeedia?, e-kirjad ja
ametialane suhtlus?, ...

Teavitustegevused

- Ajakiri Sinuga 2 numbrit + täiendav kojukanne koostööpartneritele
- EPIKoja uudiskiri 1x kuus – nii liikmetele kui väljapoole (al kevad 2017)
- Uudiskirja listi loomine ja laiendamine
- Puudega laste vanemate käsiraamatu venekeelne versioon?
- Täiendatud ja parandatud trükk?:
„Uku suur süda“ (raamat ja juhendmaterjal lasteaedadele)

Lisaprojektide tegevused

- European Disability Card projekt tegevused
- Huvikaitse Labor kodanikuühiskonna organisatsioonidele
- Uus KÜSK organisatsioonide arenguhüppe projekt 2017?
- Kogemusnõustamise koordineerimine?

Veel oluline:

- EPIKoja liikmete kohtumine Maris Jessega
15.12.2016 kl 10:00-11:30

Teema: Rahvastiku Tervise Arengukava

- Liikmete kontaktandmete uuendamine – liikmete vastutus
- Liikmete kirjalisti põhimõtted
- EPIKoja Facebook leht – laikige ja soovitage!

Lõuna kuni kl 13:15

Head isu!



Töövõimereformi I ja II etapi esialgsed tulemused

Sirlis Sõmer-Kull

Eesti Töötukassa

Töövõimereformi rakendumine samm-haaval

JAAN
2016

UUED TEENUSED töötukassast

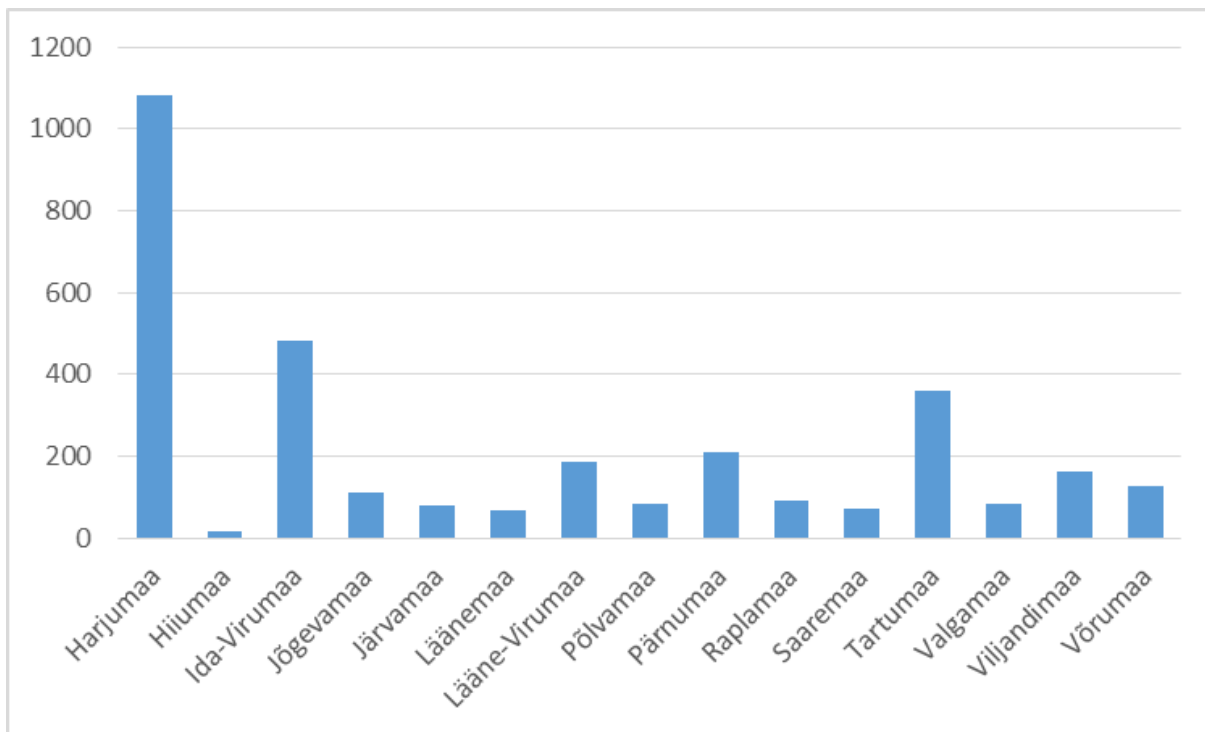
JUULI
2016

TÖÖVÕIME HINDAMINE ja **TÖÖVÕIMETOETUS**
ainult **UUTELE** tervisehäirega inimestele
TÖÖVÕIME HINDAMINE ja **TÖÖVÕIMETOETUS**

JAAN
2017

ka
TÄNASTELE töövõimetusega inimestele (kui
TÄHTAEG kätte jõuab)

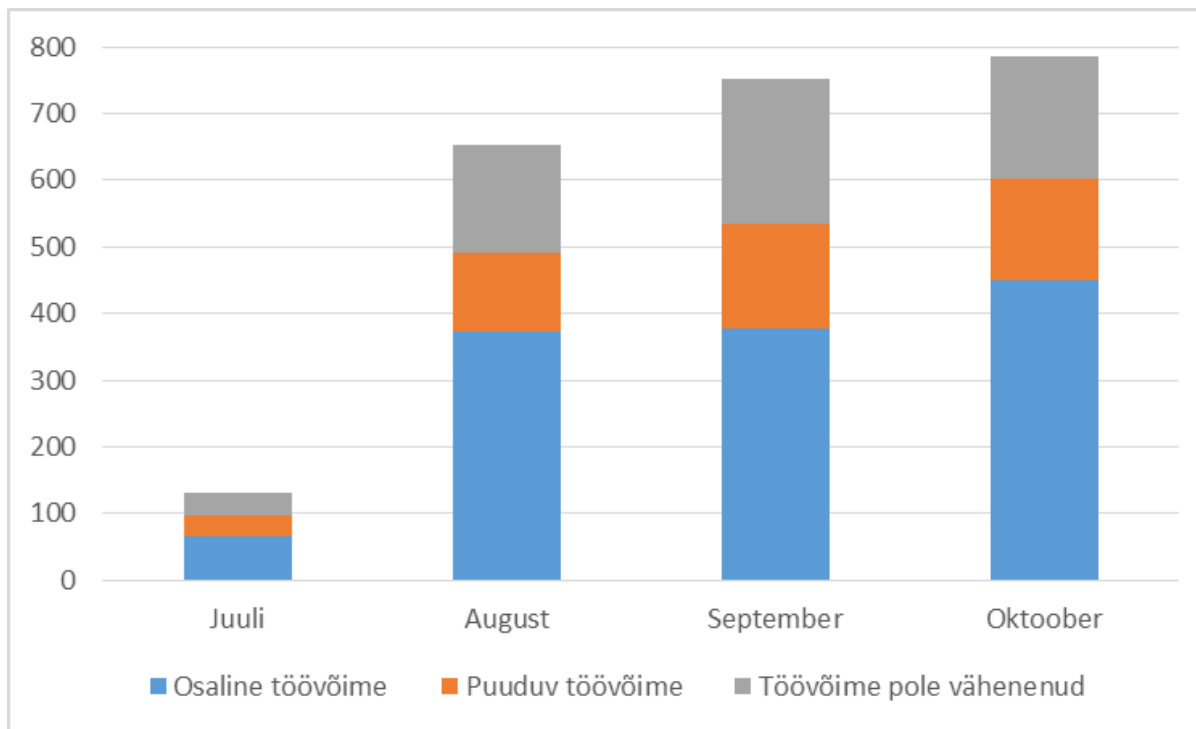
Töövõime hindamise üldine statistika



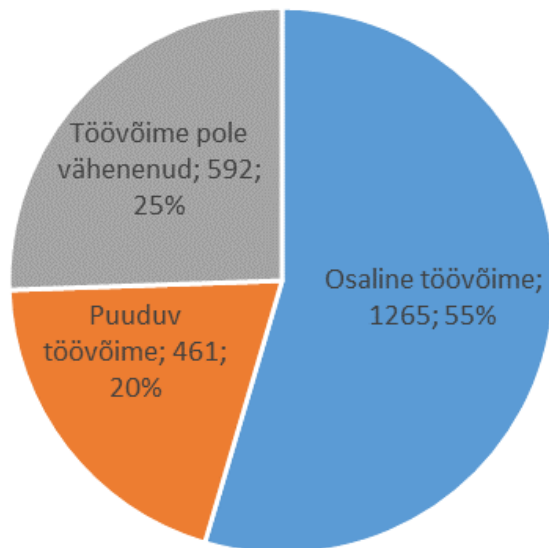
**Hindamistaotlused elukoha maakonna järgi,
juuli – oktoober 2016**



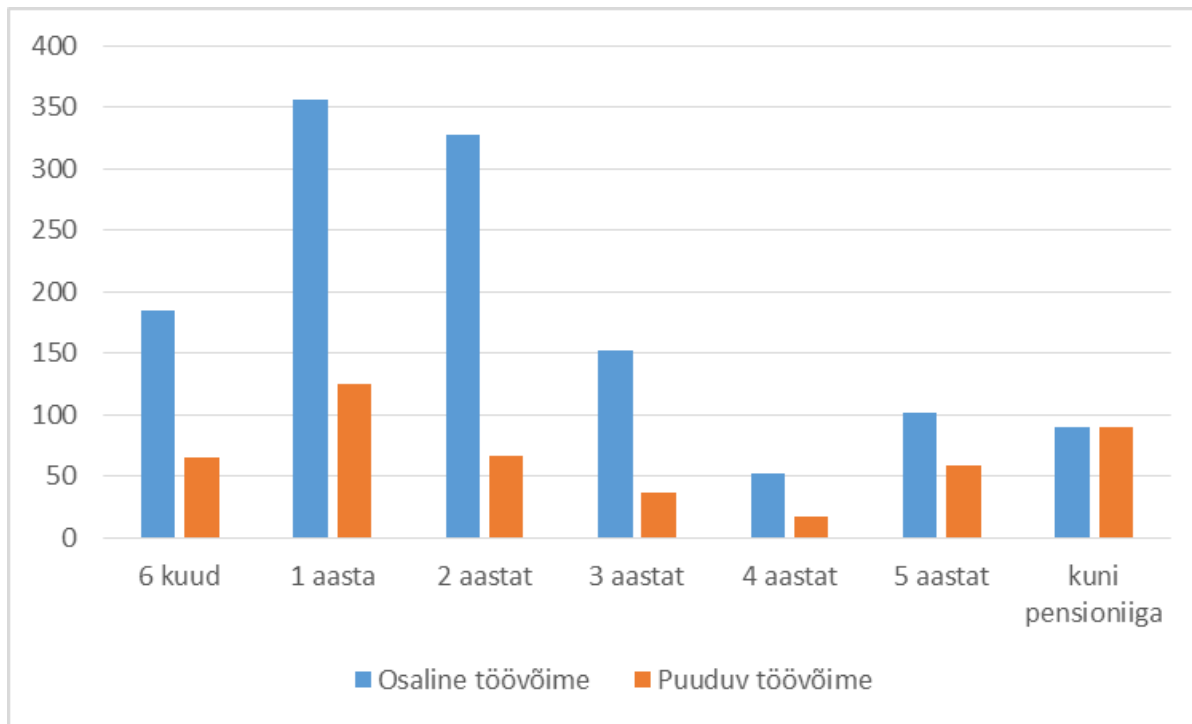
Eesti Töötukassa



**Hindamisotsused töövõime ulatuse järgi,
juuli – oktoober 2016**



**Hindamisotsused töövõime ulatuse järgi,
juuli – oktoober 2016**



Hindamisotsused hindamisaja kestuse ja töövõime ulatuse järgi, juuli – oktoober 2016

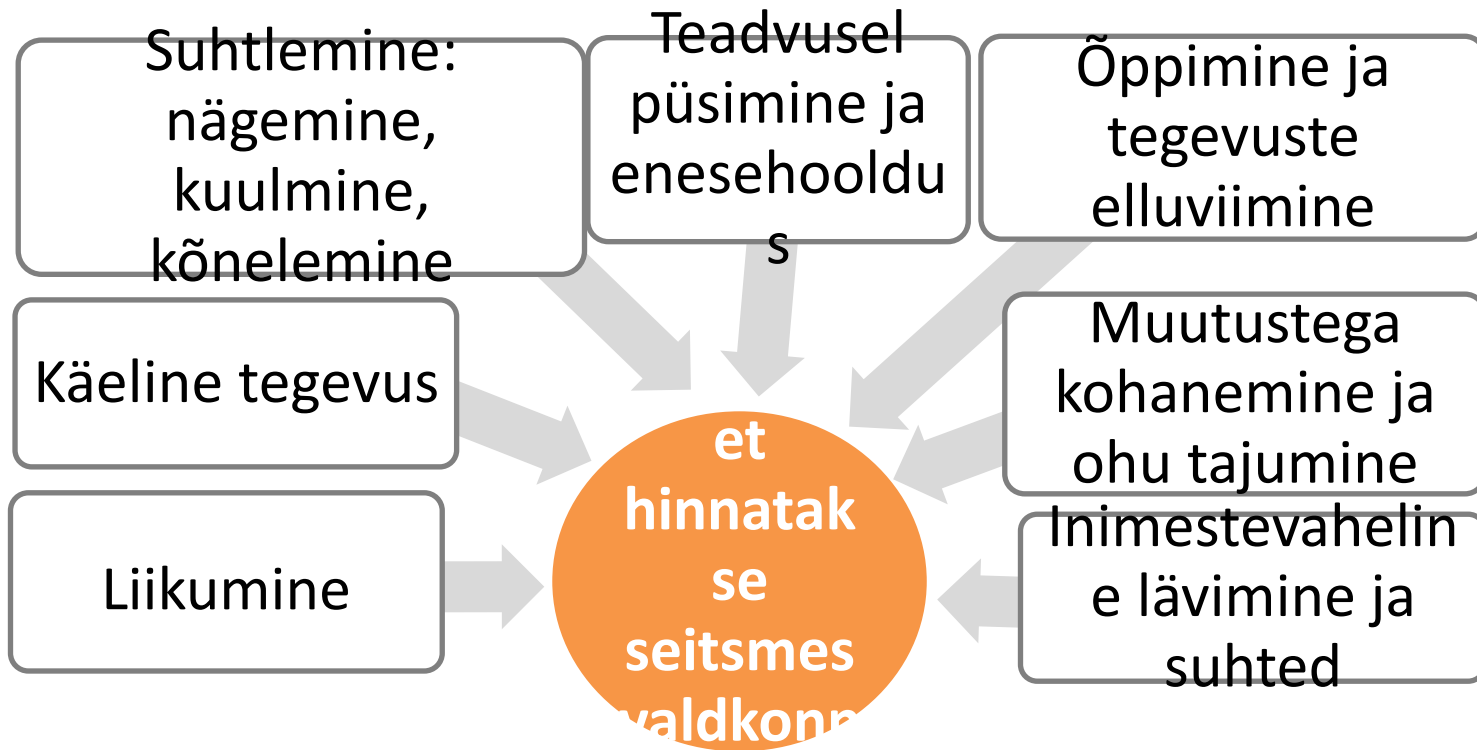
Töövõime hindamise valdkonnad

Funktsionaalsed võimed

▪ *enesehinnang*

Tervise seisund

▪ *meditsiinilised andmed*



Tegutsemispiirangute raskusastmete hindamine

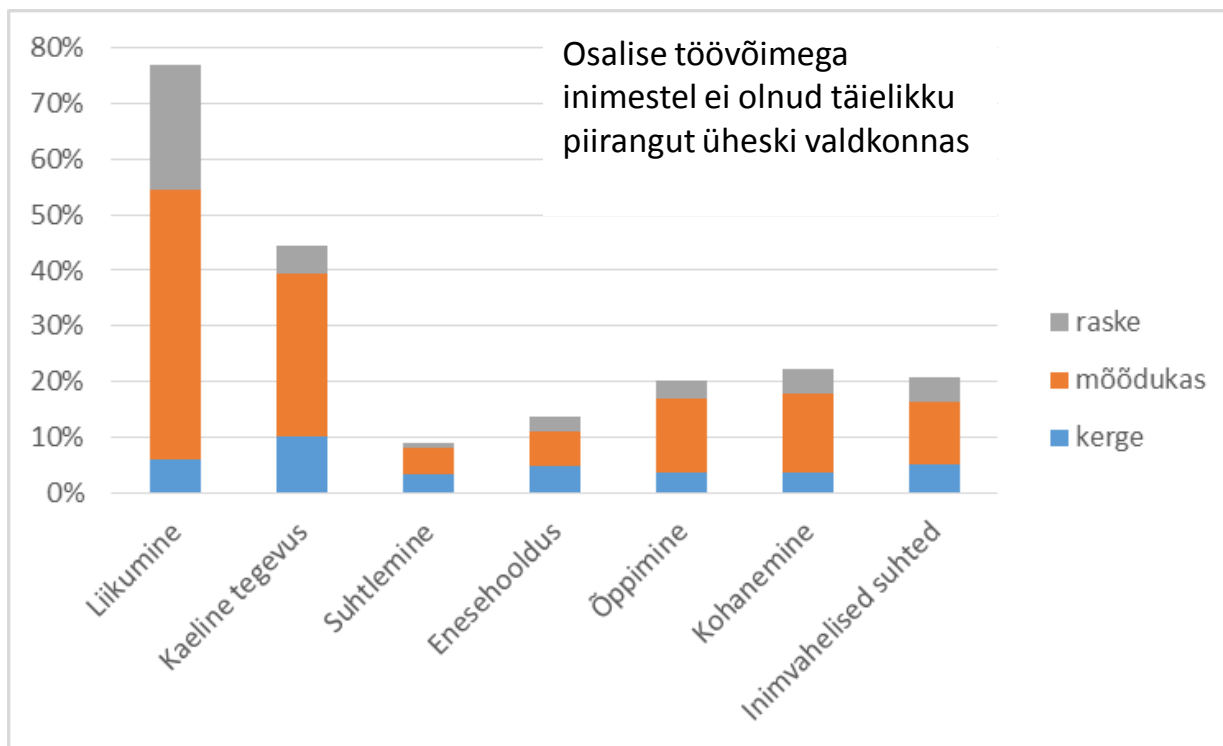
PIIRANGUT EI ESINE (0)

KERGE piirang (1) - ei sega väga igapäevaelu, on esinenud üksikutel juhtudel viimase 30 päeva jooksul

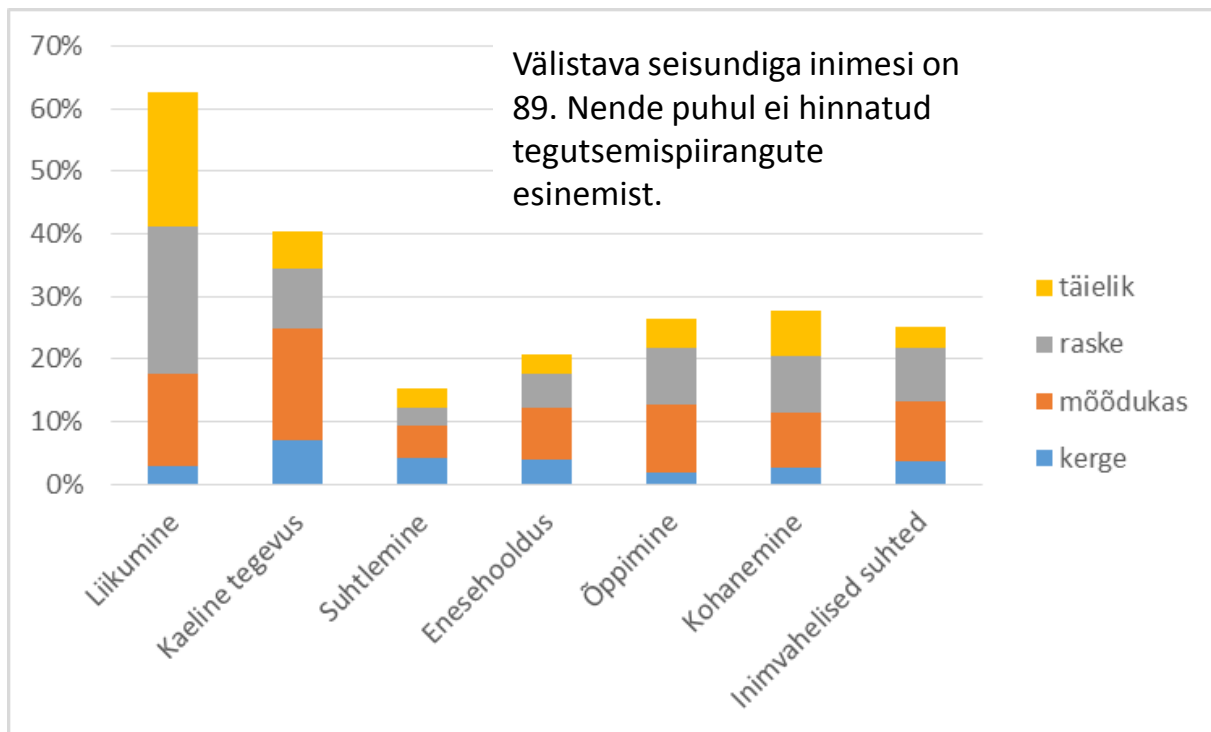
MÕÕDUKAS piirang (2) - häirib sageli igapäevaelu, tegevus on ilmselgelt raskemini teostatav kui ilma haiguseta inimesel.

RASKE piirang (3) - takistab olulisel määral igapäevaelu, esineb väga sageli või pidevalt, tegevuse sooritamine on peaaegu võimatu, kuid mingil määral siiski teostatav.

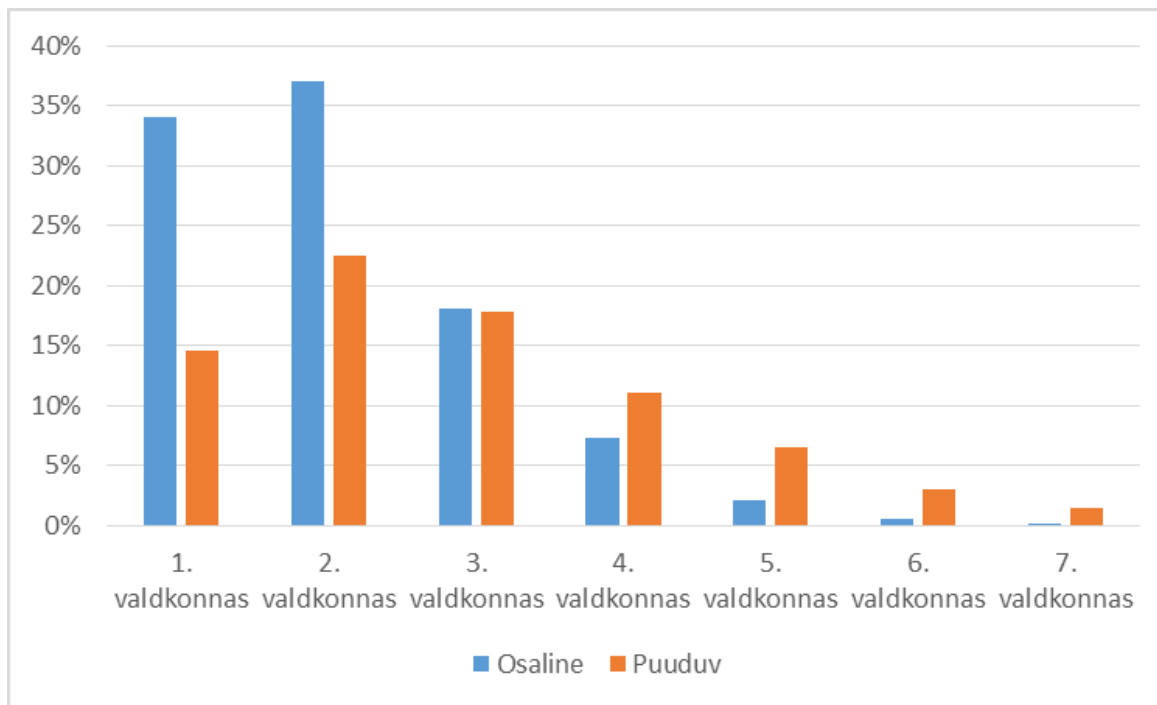
TÄIELIK piirang (4) - takistab kogu aeg igapäevaelu, esineb pidevalt, tegevust ei ole üldse võimalik teostada.



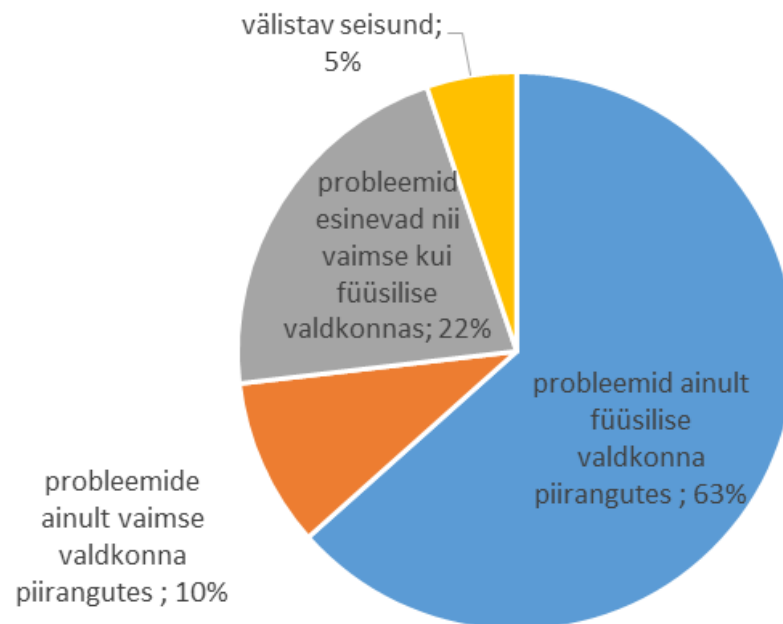
**Osalise töövõimega inimeste tegevuspiirangud,
juuli – oktoober 2016**



**Puuduva töövõimega inimeste tegevuspiirangud,
juuli – oktoober 2016**



**Tegevuspiirangute arv töövõime ulatuse järgi,
juuli – oktoober 2016**




Osalise ja puuduva töövõimega inimeste probleemide valdkonnad, juuli – oktoober 2016

Töövõime hindamise protsess samm-sammult

Töövõime hindamise sammud

PERE- või ERIARSTI või TÖÖTERVISHOUIARSTI
JUURDE



TÖÖVÕIME HINDAMISE TAOTLUSE ESITAMINE
TÖÖTUKASSALE



TÖÖVÕIME HINDAMISE ARSTLIK EKSPERTIIS



TÖÖVÕIME HINDAMISE OTSUS



TÖÖVÕIMETOETUSE MÄÄRAMINE, NÕUSTAMINE JA
TÖÖTURUTEENUSED

Töövõime hindamise teekond: I samm

Pere-, eri- või tervishoiuarsti juurde

6 kuu jooksul enne töövõime hindamise taotlemist

- Arst kirjeldab **tervise seisundi** ja sisestab „värsked“ terviseandmed tervise infosüsteemi

- Inimese seisund peab olema diagnoositud enne töövõime hindamise taotluse esitamist.

Arstivisiit ja tervise seisund taotluse esitamisel

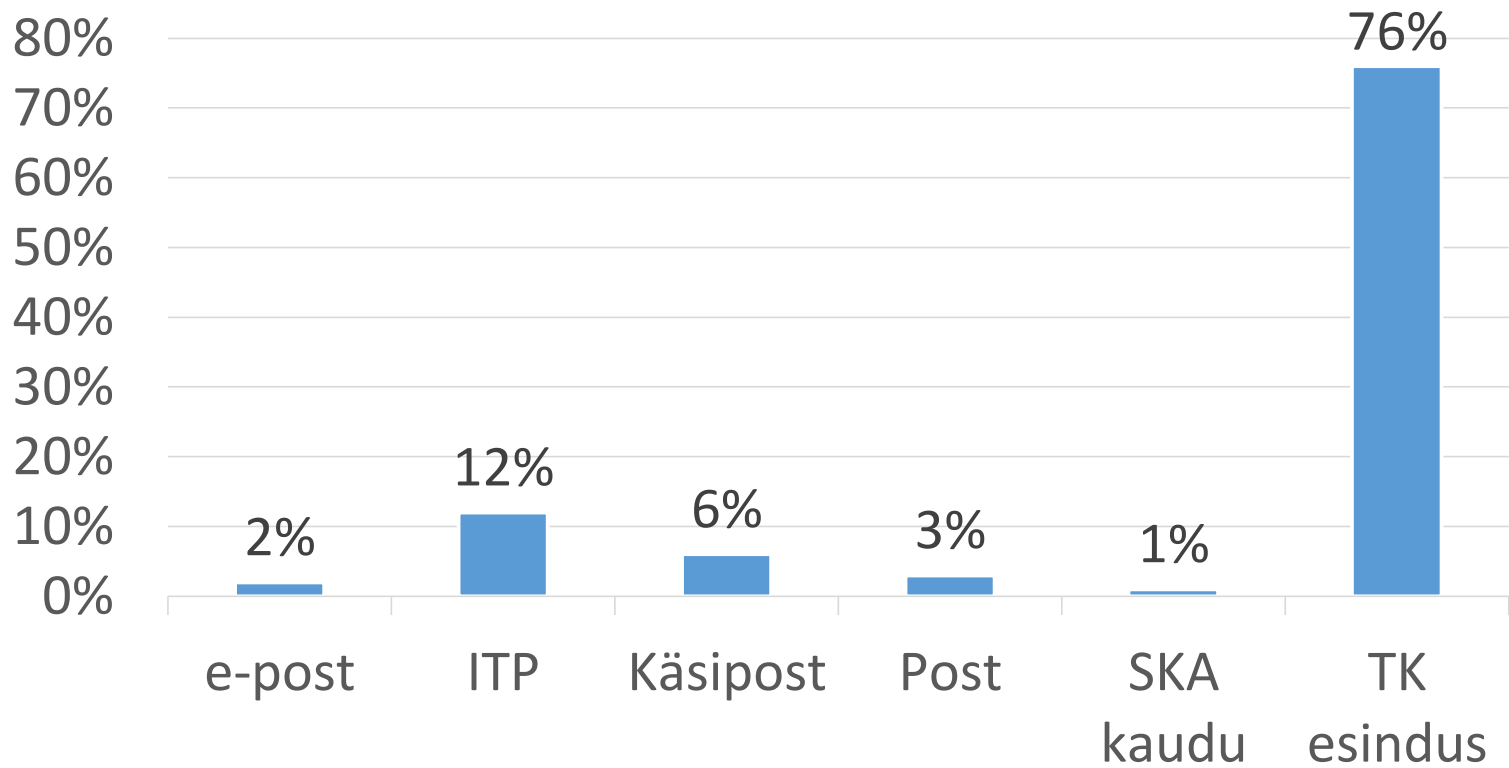
- Inimene esitab töövõime hindamise taotluse, aga arstile plaanib minna 2-3 kuu pärast
 - inimese tervise seisukohast olulised **uuringud ja analüüsid peaksid olema tehtud enne töövõime hindamise taotluse esitamist**
- Inimesel on akuutne tervisekahjustus, mis ravi tulemusel prognoosi kohaselt möödub 2-3 kuu jooksul
 - Töövõime hinnang antakse tervisekahjustusest **tulenevalt pikaajalisele ja püsivale seisundile (vähemalt 6 kuud kuni 2 aastat)**
- Taotlust esitades (nt enne intervjuule tulekut), võiks meenutada, **kes on arst/asutus, kelle juures 6-kuu visiidil käis või kes/mis asutuses on inimest ravinud**. Info alusel „oli pigem meesarst“ on raske terviseandmeid pärida.

Töövõime hindamise teekond: II samm

Töövõime hindamise taotlus töötukassale

- **Juhtumikorraldaja viib taotluse täitmiseks läbi intervjuu.**
- **Küsimustiku võib inimene ise täita ja esitada iseteenindusportaali või e-posti või posti teel.**

Taotluse esitamise viis



Taotluse täitmine ja esitamine praktikas

- „Tühjad taotlused“ – taotleja ei ole märkinud piiranguid üheski valdkonnas
 - Lisainfo küsimise võimalus pereliikmetelt või spetsialistidelt
- „Napisõnalised taotlused“ – inimene ei ole täpsustanud, kuidas tegevuspiirang täpselt avaldub
 - töövõime hindamise seisukohast on väga oluline, et inimene oma tegevuspiirangute avaldumist ise kirjeldaks.
- Taotlusele on oluline märkida korrektne e-posti aadress ja posti aadress

Taotluse täitmine ja esitamine praktikas

- Alla 16 aastased taotlejad
 - Töövõimet hinnatakse **16 aastaste** kuni vanaduspensioniealistel inimestel
- Erinevaid pensione saavad taotlejad
 - Töövõimet hinnatakse 16 aastaste **kuni vanaduspensioniealistel inimestel. Vanus loeb**

Töövõime hindamise taotlusel inimene:

- kirjeldab oma **vaimset ja kehalist võimekust**
- märgib oma **arstide** ja muude toetavate **spetsialistide** andmed
- annab **nõusoleku** töövõime hindamisel tema kohta **tervise infosüsteemis olevate andmete kasutamiseks**:
 - **töötukassa arstiõppe läbinud** töötajale
 - hindamist läbiviivale **tervishoiuteenuse osutajale (ekspertarstile)**

Töötukassa kontrollib andmete olemasolu tervise infosüsteemis

Kas 6 kuu visiidi andmed on sisestatud (JAH/EI)?

Kas taotlusel nimetatud arstid on andmed sisestanud ?

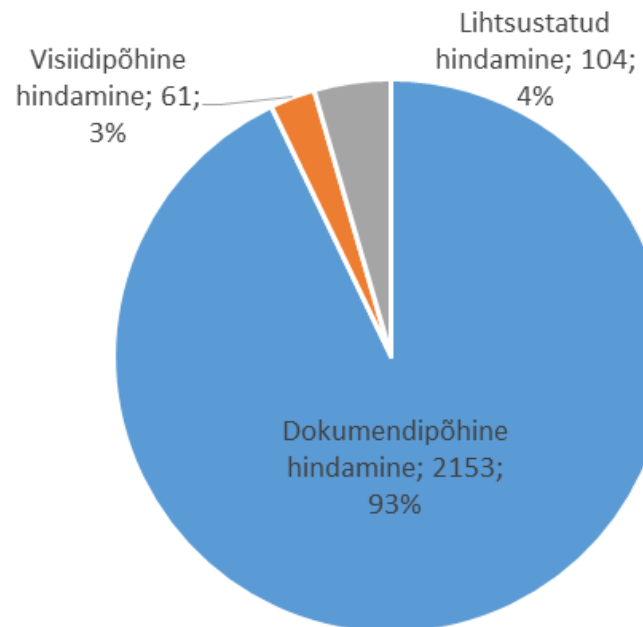
- teade inimese raviarstile palvega andmed sisestada
- **hindamise menetlus peatub kuni andmete lisamiseni**

Töövõime hindamise teekond: III samm

Töövõime hindamine

(eksperdiarvamuse koostamine)

- Ekspertarst hindab töövõimet **taotluse ja terviseandmete põhjal**.
- Küsib vajadusel infot juurde **teistelt arstidelt ja spetsialistidelt**, kes on taotlejaga tegelenud.
- Kutsub vajadusel **vastuvõtule** (andmed on vastuolulised): vestleb, teeb teste, kaasab spetsialistidest meeskonda



**Hindamisotsused hindamisviisi järgi,
juuli – oktoober 2016**

Töövõime hindamise arstlik ekspertiisis

- Millised **piirangud** ja millises valdkonnas esinevad, kui tõsised on need piirangud?
- Millised **tegevused** on raskendatud või välistatud?
- Millised on **sobivad** ja millised on **välistatud töötingimused**?
- Milline on **töövõime**?
- Mis on **prognoos**?
- Millist **tuge vajab**?

Töövõime hindamise teekond: IV samm

Töövõime hindamise otsus: töövõimeline, osaline töövõime, töövõime puudub

- Töötukassa **töövõime hindamise spetsialist** teeb eksperdiarvamuse põhjal töövõime kohta **otsuse**
- Otsus kehtib **kuni viis aastat**. Eriti raske seisundi puhul **vanaduspensionieani**
- Otsust on võimalik **vaidlustada**

Töövõime hindamise vaided

- Töövõime hindamise otsuse vaidlustamiseks võib inimene esitada vaide töötukassale või pöörduda halduskohtusse
- Seni esitatud 67 vaiet (2% kõigist taotlustest), nendest
- 43 läbi vaadatud:
 - 15 rahuldati (*peamiselt kuna isik või isiku raviarst esitasid täiendavaid terviseandmeid*)
 - 28 jäeti rahuldamata
- 24 on menetluses

TÖÖVÕIME KAART
Work Ability Card

Kaardi nr / Card no
XXXXXXXXXX

EES- JA PEREKONNANIMI XXXXXXXXXXX XXXXXXXXXXXXXXXX
Given Names and Surname

ISIKUKOOD #####
Personal Code

SÜNNIAEG ##.##.####
Date of Birth

TÖÖVÕIME OSALINE
Work Ability Partially able to work

KEHTIV KUNI ##.##.####
Date of Expiry

VÄLJAANDJA EESTI TÖÖTUKASSA
Issued by Estonian Unemployment Insurance Fund

Töövõime hindamise teekond: V samm

Töövõimetoetus, nõustamine ja teenused

- Töötukassa maksab **töövõimetoetust**, nõustab **tööotsinguid** ja **osutab** vastavalt vajadusele **tööturuteenuseid**

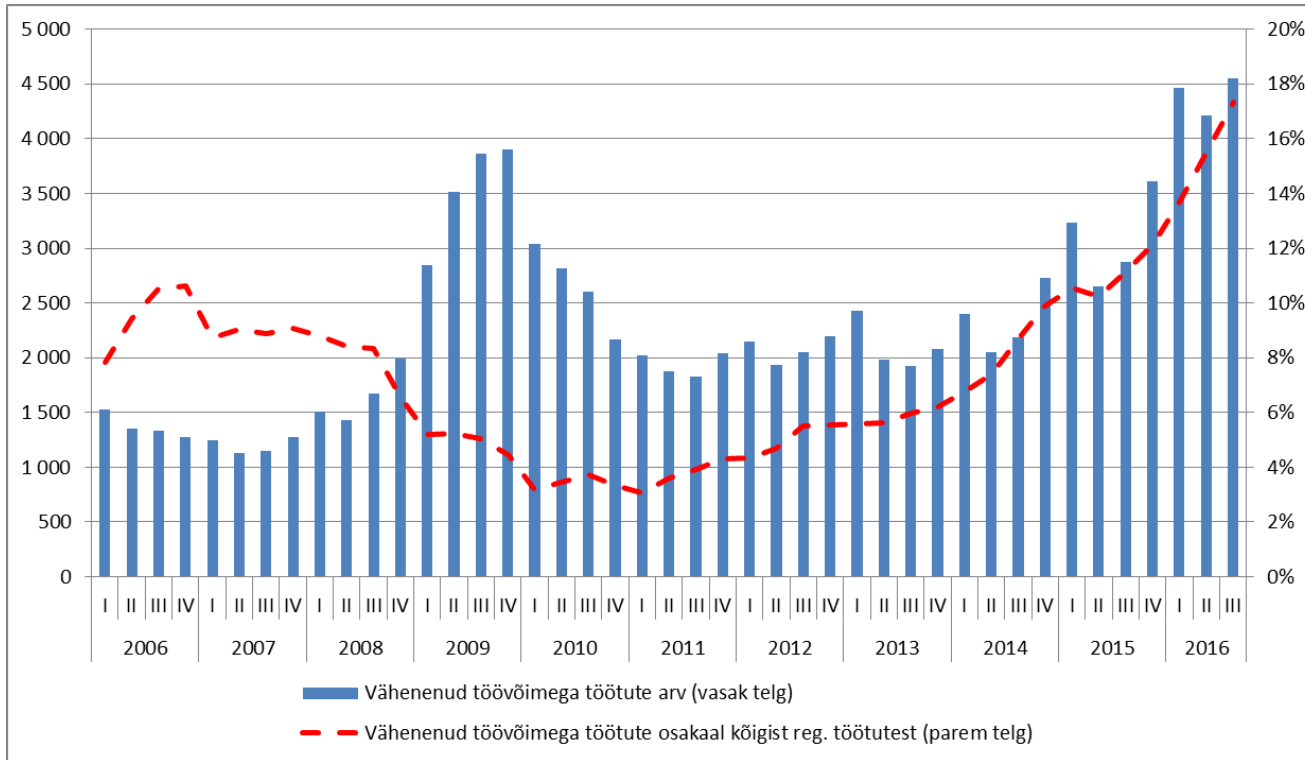
Töövõimetoetus

Taotlusi esitatud üle 3400

- Töövõimetoetuse määramisi 1767
- Töövõimetoetuse mittemääramisi 711
- **Lõpetamisi** (toetuse saamise tingimus täitmata) **12**
 - Sh nendest 7 on tehtud uus määramise otsus (inimene asus uuesti tingimusi täitma)

Tööturuteenused ja tööle rakendumine

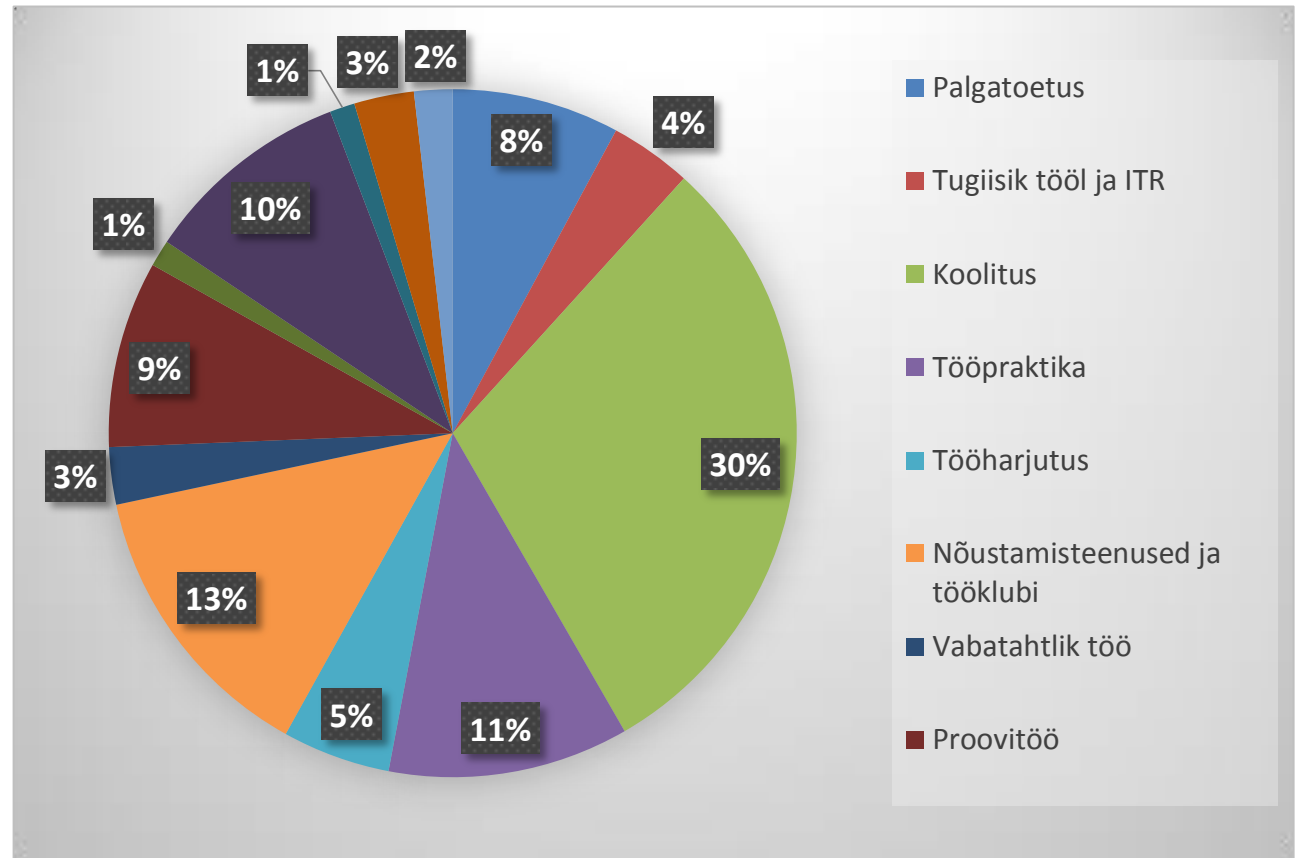
Töötukassa abiga otsib tööd rohkem vähenenud töövõimega inimesi



Vähenenud töövõimega töötute arv ja osakaal kõigist töötutest

Allikas Töötukassa

Millist abi on tööle saamiseks või töötamise jätkamiseks vaja?



Vähenenud töövõimega inimeste teenustel sisenemine jaanuar-september 2017
Lisaks on osaletud karjäärinõustamisel ja tööotsingu töötoas

Uutest teenustest töötajatele ja töötajatele

- **Kaitstud töö:** lepingud on sõlmitud **112 psüühikahäirega** inimesele, **56 intellekti-** ja **18 liitpuudega** inimesele teenuse osutamiseks Tallinnas, Tartus, Valgas, Rakveres, Pärnus, Jõhvis, Viljandis, Narvas, Raplas, Sillamäel, Põlvas, Võrus
- **Kogemusnõustamine:** lepingud on sõlmitud **psüühikahäirega, liikumis-** ja **nägemis-puudega inimestele** teenuse osutamiseks. Psüühikahäirega inimestele osutatakse teenust Pärnus, Tallinnas, Tartus, Kiviõlis, Rakveres. Liikumis- ja nägemispuudega inimestele on teenus kättesaadav Tartus

Uus hange on ettevalmistamisel, et tellida teenust liikumis-, nägemis- ja kuulmispuudega inimestele.

- **Töөлõidu kulude hüvitamine:** tööõidu toetust on taotletud oodatust vähem, saatja sõidukulu oleme hüvitanud ainult ühel juhul



▪ **100aiane**
rehabilitatsioon:
61 koostööpartnerit,
v.a Raplas ja Hiiumaal

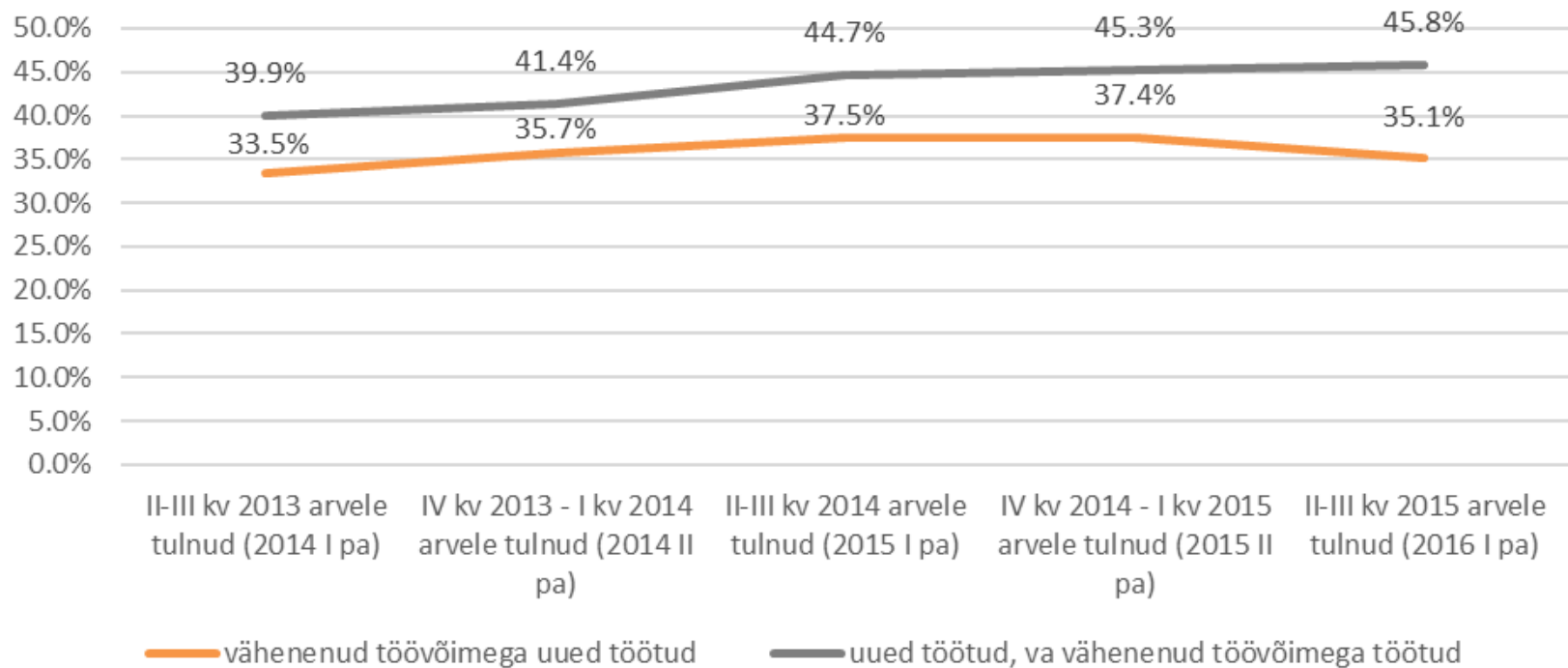
Uued teenused tööandjatele ja erivajadustega noortele



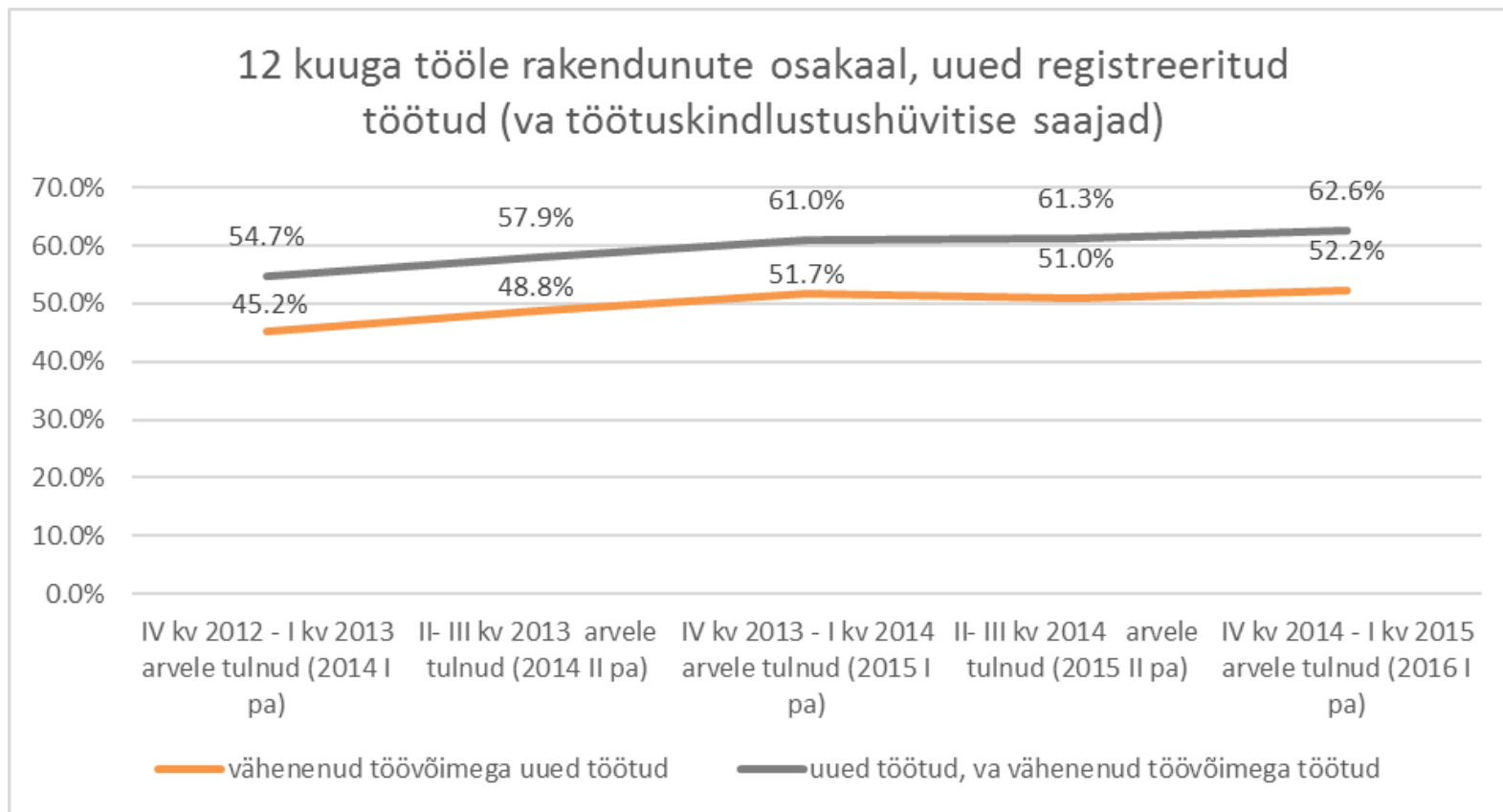
- **Tööandjate nõustamine:** tööandjatele individuaalsed ja grupinõustamised ning piirkondlikud teavitussüritused
- **Tööandjate individuaalsed lahendused:** kasutatud viipekeeletõlgi kulude katmiseks
- **Erivajadustega noorte MOBI:** enamikus maakondades on läbi viidud vähemalt üks mobiilne nõustamine (kutsekoolis, noortekeskuses, puuetega inimeste kojas jne)

Kas vähenenud töövõimega inimesed leiavad tööd? 6 kuu vaade

6 kuuga tööle rakendunute osakaal, uued registreeritud töötud
(va töötuskindlustushüvitise saajad)



Kas vähenenud töövõimega inimesed leiavad tööd? 12 kuu vaade



Veel töötamisest...

- Töötukassa vähenenud töövõimega klientidest (registreeritud töötutest) on iga kuu **tööle asunud** keskmiselt üle 400 inimese (nt septembris 434)
- **Palgatoetusega** on 2016. aastal tööle saanud 515 vähenenud töövõimega inimest, kes töötavad ligi 40 erinevas ametiala valdkonnas. Neist 23% teenib kuni miinimumpalka, 34% kuni 1,5xmiinimumpalka, 25% kuni 2xmiinimumpalka ja 18% üle 2xmiinimumpalga
- **Sotsiaalmaksu** maksime septembris **19 080** vähenenud töövõimega töötaja eest, kes töötavad **6721** erineva tööandja juures.

Täna!

www.tootukassa.ee

www.tootukassa.ee/toovoimereform

m.tootukassa.ee

infotelefon 15501

TÖÖVÕIME HINDAMINE KROONILISTEL HAIGETEL

Niina Neglason

Töötanud ekspertarstina alates 1999

Ida-Virumaa

HAIGUS=TÖÖVÕIME
VÄHENEMINE /KAOTUS?

SAMA PROBLEEM,

ERINEVAD KOHANEMISED
SELLEGA

RAVIGA KOMPENSEERITUD
TÜSISTUSTEA
EALISED MUUTUSED

TÜSISTUSED

RAVILE HALVASTI ALLUVAD

SAGEDASED ÄGENEMISED

VANA JA UUS

1. ARSTI VISIIT
2. RAVI
3. UURINGUD
4. SUBJEKTIIVSED KAEBUSED=
OBJEKTIIVNE LEID
5. ABIVAHENDID

TAOTLUSE TÄITMINE

MILLELE PÖÖRATA TÄHELEPANU



Töövõime hindamise taotluse vorm

Valdkondade hindamine alates lk 28

Ettekandja ei kasuta slaide vaid juhendab ja kommenteerib taotluse vormi täitmist

7. Vestlusring –arutelu: EPIKoda kui võimalik kogemusnõustamise üleriigiline koordinaator

Kirke-Anneli Kuld, EPIKoja peaspetsialist

- Kogemusnõustamine on aastast 2014 Eestis ametlikult tunnustatud aitamistöö meetod.
- Sotsiaalministeerium on koostanud selle teenuse juhendi ja väljaõppe standardid.

- Kogemusnõustamine on sarnase kogemusega inimeste vahel toimuv teadmiste- ja kogemustevahetus ja/või nõustamine, mille käigus pakutakse kogemuslikku ja emotsionaalset-sotsiaalset ja/või praktilist tuge.
- Kogemusnõustamine tähendab puudespetsiifilist nõustamist nende inimeste poolt, kes on ennast välja võidelnud toimetulematusest toimetulemiseni.

EPIKojas ja liikmesorganisatsioonides on seda teenust osutatud pea 25 aastat:

- vabatahtlikult ja mitteformaalselt,
- projektipõhiselt,
- ametliku teenusena alates 2014.a.

- Selleks, et abivajajat nõustada, peab kogemusnõustaja läbima koolituse ja saama tunnistuse.
- 2015.a valmis sotsiaalkaitseministri määruse „Kogemusnõustaja koolituskava“ eelnõu.

Kogemusnõustajad on:

- a) täiskasvanud, kes on edukalt toime tulnud ja kohanenud oma puude või tervisehäirega;
- b) täiskasvanud, kel on pikaajaline kogemus puude või tervisehäirega pereliikme kasvatamisest/hooldamisest ja kes on oma rolliga hästi toime tulnud;
- c) need on inimesed, kes soovivad isikliku kogemuse jagamise kaudu toetada teiste sarnases olukorras olevate täiskasvanute toimetulekut ja kohanemist.

EPIKoja eeldused ja tugevused kogemusnõustamise korraldamise võimalikul koordineerimisel

Kogemusnõustamine on olnud üks peamisi põhjuseid ja põhikirjalisi eesmärke üldse puuetega inimeste ja krooniliste haigete (sh puuetega ja/või krooniliselt haigete laste vanemate) organisatsioonide loomisel ja arendamisel.

- EPIKoja pikk kogemus ja üleriigiline võrgustik kombinatsioonis mitmekesise ekspertiisiga loob head eeldused teenuse koordineerimisel ja arendamisel kaasärääkimiseks.

- Lisaks on toetavaks teguriks nii EPIKoja kui katusorganisatsiooni kui osade EPIKoja liikmesorganisatsioonide võimalus kasutada kogemusnõustamiseks sobivat ruumi ligipääsetavas hoones.

- EPIKoja poolt teenuse koordineeritud korraldamise väljaarendamise võimalik protsess.
- Võimalikud riskid.
- Võimalikud lahendused.

Täna tähelepanu eest!

**TURVALIST KODUTEED JA KOHTUMISENI
TARTUS 2. DETSEMBRIL!**