

INFOSEMINAR TÕMBEJÕUD

LIGIPÄÄSETAVUS

EESTI KUNSTIMUUSEUMIS



Jüri Järve
KuMu 2014

Ligipääsetavus

- www.liikumisvabadus.invainfo.ee
- ligipääsuauditid ühiskondlikele hoonetele
- TLIÜ – projektide kooskõlastus ja uusehitiste vastuvõtt
- TLIÜ koostöö TLV-ga 2011-2013, ~300 projekti ja hoonet
- TLIÜ ja TPIK ettepanekul algatas TLV universaalse disaini programmi ettevalmistamist, 2013 oktoober audit

Ligipääsuportaal

- tegutseb aastast 2005, 2016 hoonet üle-eesti

LIIKUMISVABADUS.INVAINFO.EE ADUS.INVAINFO.EE

Esileht • Liikumisvabadus • Kaardid • Kasulik info • Galerii • Külalisteraamat • Foorum • Lingid

Asupaigad

Nimi: Rakvere Linnavalitsus Sotsia...

Laiendatud otsing «

- Täielik ligipääs
- Piiratud ligipääs
- Ligipääs puudub
- Inva-WC
- Invaparkimine
- Invatuba
- Invalift
- WiFi

Otsi

OBJEKTE KOKKU (1189)

- Riigi- ja ühiskondlikud asutused (158)
- Haridusasutused (100)
- Äri ja kaubandus (455)
- Meditsiiniasutused (102)
- Majutus (63)
- Kultuur, vaba aeg (130)
- Toitlustamine (118)
- Transport (58)

[Kõik objektid]

Tulemusi leitud: 1

Rakvere Linnavalitsus Sotsiaalosalokond

Tallinna 5a
44306 Rakvere
- [Link kaardile](#)

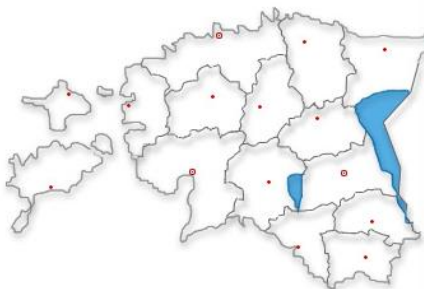
Hinne: 1 2 3 4 5
Ligipääs: 2,3 (3)
Kommentaariid: (0)
Muudetud: 25 nov 2007

Tel.: +372 3225874
www.rakvere.ee
lea.kivipold@rakvere.ee

GPS: WGS84: 59.351025,26.353627
L-Est: 633877,6581568

10% 16cm 4 1
5m 6m

Märkus:
Invaparkla kallaku peal.



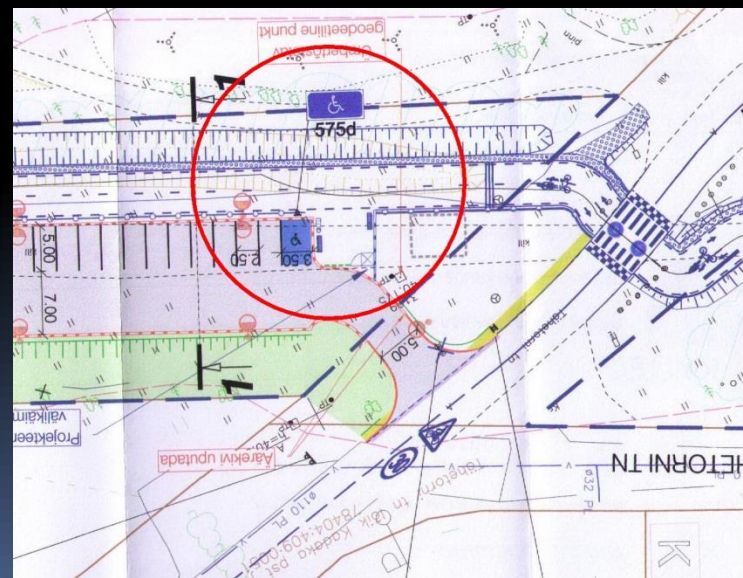
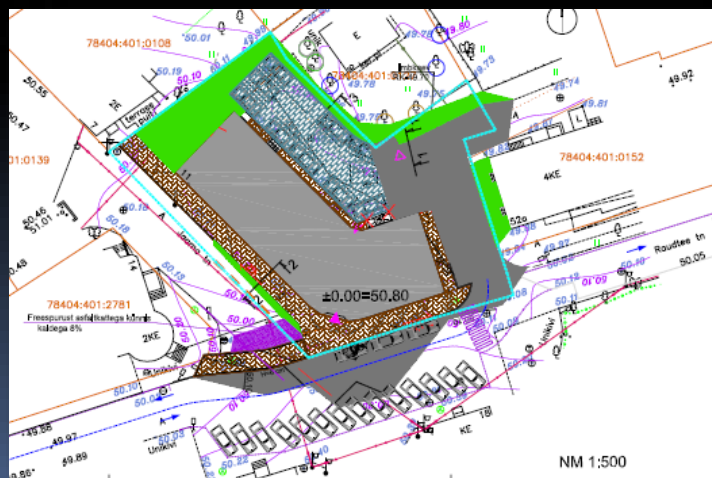
Tingmärgid ja nende seletused

- Täielik juurdepääs**
 - astmed puuduvad
 - lävi kuni 2,5 cm
 - kaldtee tõus kuni 8% (5°)
 - uste laius vähemalt 90 cm
- Piiratud juurdepääs**
 - ukse laius 70-90 cm
 - astme kõrgus üle 8 cm
 - kaldtee tõus üle 8% (5°)
- Juurdepääs puudub**
 - juurdepääs tõsiselt takistatud
 - objekt teisel või kõrgemal korrusel, ligipääsuks ainult trepid
 - vajalik rohkem kui uhe inimese abi
- Kaldtee**
 - tõus üle 8% (5 kraadi)
 - tee tõusu tähistatakse protsentides
- Kõrge lävi**
 - läve kõrgus üle 2,5 cm
 - läve kõrgust cm-s tähistab number sümboli kõrval
- Madal aste**
 - üks aste sissepääsu ees
 - kõrgus alla 13 cm (astme kõrgus cm-s)
- Astmed**
 - astmete arvu tähistab number sümboli kõrval
- Automaatsed liugused**
- Automaatuks**
 - automaatselt väljapoole avanevad ukseid
- Pöörduks**
 - aeglaselt pöörlevad klaasuksed sissepääsul
- Inva-WC**
 - ratastooli märk WC uksele
 - WC vastab rahvusvahelistele invanormidele
 - takistusteta ligipääsetavus
- Invatuba**
 - tuba on kohandatud puuetega inimestele
 - number tähistab invatubade arvu majutuskohas
- Invaparkimine**
 - auto parkimine invakohtadele
 - number tähistab parkimiskohtade arvu
 - vahekaugus meebrites parkimise kohast sissepääsuni
- Lift**
 - ligipääsetav, kasutatakse ratastoolis liikujale
 - lifti minimum mõõdud: sügavus 140 cm, laius 110 cm, uks 80 cm
- Muu lift**
 - lift ei vasta ratastoolis liikumise minimummõõtudele



TLIÜ projektide kooskõlastamine

- TLIÜ kooskõlastas ehitusprojekte kuni 2004
- edaspidised kooskõlastused perioodilised, tasuta ja põhiliselt teehituslikud projektid
- 2011 koostöö Tallinna LV TLP ja TSTA-ga
- ~300 projekti ja hoonet



Uusehitiste vastuvõtt ja in- võuete hindamine



Ligipääsetavuse auditid

- TTÜ 35, TÜ 95, EMÜ 11, TLÜ 14 hoonet
- Muuseumid, hotellid, polikliinikud, jms

Kadrioru kunstimuuseum

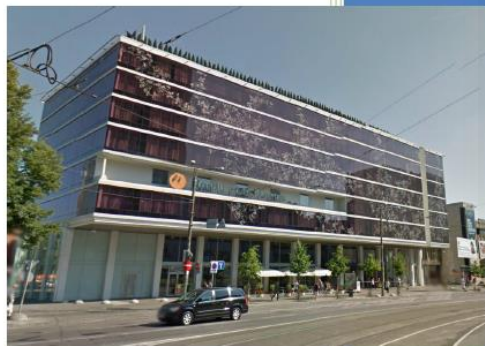
ligipääsetavuse
audit



Eesti Liikumispuudega Inimeste Liit

Nordic Hotel Forum

ligipääsetavuse
audit

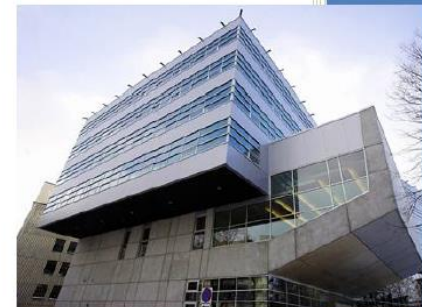


Eesti Liikumispuudega Inimeste Liit

2013

Mare õppehoone

ligipääsetavuse
audit



Eesti Liikumispuudega Inimeste Liit

Ehitusmäärus nr 14, 2002



ELEKTROONILINE RIIGI TEATAJA – eRT

Otsing | Kronoloogia | Süstemaatiline jaotus

Akt

Väljaandja : Majandus- ja kommunikatsiooniministri 28. märtsi 2002. aasta määrusega

Akti või dokumendi liik : määrus

Teksti liik : algtekst, teatav

Redaktsiooni jõustumise kp. : 01.01.2003

Redaktsiooni kehtivuse lõpp : Hetkel kehtiv

Avaldamismärge : RTL, 24.12.2002

Nõuded liikumis-, nägemis- ja kuulmispuudega inimeste liikumisele

Majandus- ja kommunikatsiooniministri 28. märtsi 2002. aasta määrusega

Määrus kehtestatakse «Ehitusseaduse» (RT I 2002, 47, 297) § 3 lõike 10 alusel

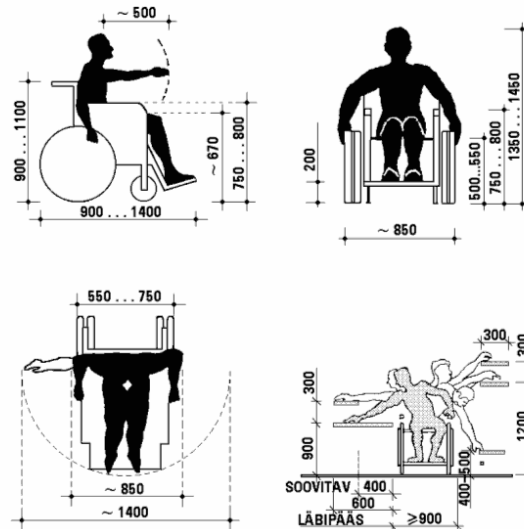
1. peatükk
ÜLDSÄTTED

§ 1. Reguleerimisala

Käesolev määrus kehtestab nõuded liikumis-, nägemis- ja kuulmispuudega inimeste liikumisele ja tagada neile ehituslike takistusteta liikumine avalikes kohtades ja üldkasutatavates ehitistes.

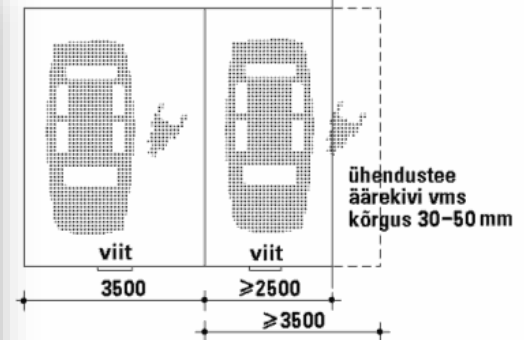
§ 2. Üldkasutatav ehitis

Gabariidid, pinnavajadus

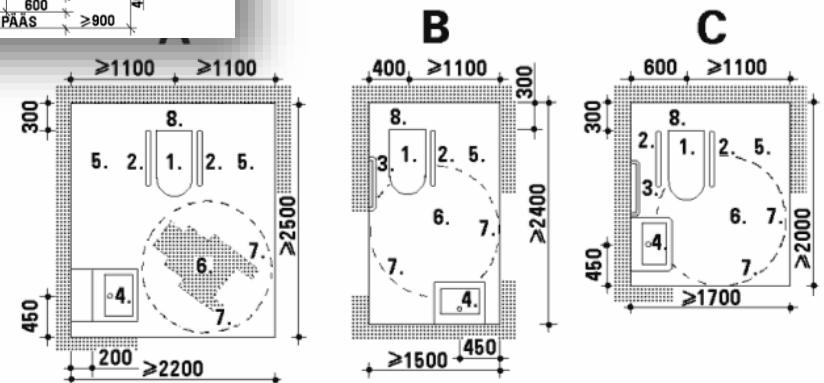


Liikumisvaeguri auto parkimiskoht

Näide 1 Näide 2



Invatualettruumid



Märgatavus



Ligipääsuteed



Invaparkimine



Sissepääsud



Invatualetid



Siseolud



Pööramisruumi on väga vähe

Käsi puu puudu

Kalle on väga järsk 13%

Liftid



Muuseumide kodulehed

MODERNA MUSEET



STOCKHOLM MALMO ABOUT THE COLLECTION

Visit Entdecken Family School Programme Conferences

Access

- Restaurant, cafe and espresso bar in the museum.
- General parking outside the entrance facing the water. Parking for the disabled outside the main entrance and the entrance facing the water.
- All doors open automatically.
- Disabled toilets. Wheelchairs available on loan, to treasuries within the museum building.
- Baby change room, nappies available on loan.
- Lifts for visitors.
- The Auditorium and Cinema have induction loops.
- Lockers. Unattended cloakroom.
- Guided tours also for the visually impaired, using tactile aids. Guided tours with sign language and for the cognitively impaired.
- Moderna Museet's website is adapted to the WAI guidelines.*

* In order to improve internet accessibility for people with disabilities, international guidelines have been formulated by the WAI (Web Accessibility Initiative), a committee within the W3C (World Wide Web Consortium). The EU member nations have agreed that public websites should comply with these guidelines.

STOCKHOLM Hours Prices
 Entrance January 10-20 120/100 SEK
 *+8 € 5202 3380 Wednesday - Friday 10-18 Free admission for those 22 and under
 Friday 10-20
 Saturday 10-18
 Monday closed


© 2014 Moderna Museet

CONTACTUS PRESS Friends of Vasa Banquet & conference Choose language

OPENING HOURS TODAY
10.00-17.00

VISIT THE SHIP EXHIBITIONS PRESERVATION & RESEARCH BLOGS

ACCESSIBILITY



GUIDED TOURS
Join a guided tour around the ship and learn about Vasa's history.

GROUP VISITS
Guided tours for groups and school classes.

GETTING HERE
The Vasa Museum is situated on the island of Djurgården in Stockholm.

MP3 GUIDE
With our MP3 guide you can take a guided tour in the museum on your own.

...the visually impaired a chance to experience through touch how contact the information desk.
 ...and sh and English, with suggestions for tours can be borrowed from an desk.
 ...ible in the large auditorium during the film screenings.
 ...let showing 10 Blissymbols to explain the warship Vasa are
 ...to all floors
 ...air acceptable. Wheelchairs are available on request for use by member of staff for assistance.
 ...table outside the museum entrance (3 spaces).
 ...let for those with food allergies can be ordered in the Vasa
 ...ible for classes / groups with disabilities. Contact our Booking Office:
 Fax: +46 8 519 548 88. E-mail: bokning@vasa.se

Print Share Twitter Facebook

NATIONAL BOARD OF ANTIQUITIES

Personal Directory Contact information Feedback

Homepage / National Museum of Finland / Accessibility

National Museum accessibility

Ticket counter is in the museum's central hall with access by lift from the ground floor
 Ticket sales, tel: +358 (0)9 128 6479, Tue-Sat 11-15.

Opening hours
 Tue-Sat 11 a.m. - 6 p.m.
 Monday closed

Entrance fees 2013
 Adults € 8 base
 Discounts € 5 euro (students, pensioners over 65, concepts and groups of over 19 members), under 18 years olds and assistance free of charge.

The accessible entrance is at street level on Mannerheimintie under the main staircase. There is a phone at the door for contacting museum staff who will open the door. The accessible toilet is on the ground floor near the entrance and the public lift leads to all floors.

Visitors may borrow wheelchairs and Rollator, walking aids from the cloakroom. There is a wheelchair lift on the first floor between the antique exhibition and the medieval church room in room 116. There is room for wheelchairs at the back of the auditorium.

Guide and assistance dogs are welcome.

The self-service cloakroom is free of charge and is located on the first floor next to the museum's main entrance. There are coin-operated (50 cent) lockers next to the cloakroom and on the ground floor.

The lift connecting the floors of the building is next to the central hall and ticket sales counter. The lift has floor exhibition area has a lift for wheelchairs and nearest ramped between the antique exhibition and the medieval church room in room 100.

An induction loop system is installed at the Ticket Counter, in the Information Centre and in the Auditorium.

Amplified headphones are available for guided tours. Please enquire at the guide booking.

Magnifying glasses and torches can be borrowed from the ticket counter.

Guided tours and workshops can be customized for special groups of visitors. Guided tours can be ordered in Finnish, Swedish, English, German, French and Russian. For more information please contact guide bookings, tel: +358 (09) 4650 8652, Tue-Fri 9 a.m. -12 noon. Bookings one week in advance. Over 30 or more persons groups, 2 weeks in advance.

The cafeteria is on the ground floor of the museum. The accessible entrance is at street level on Mannerheimintie under the main staircase. Tel: +358 (0)9 1547 679, Tue-Sat 11 a.m. - 5 p.m.

The Museum Shop is on the first floor next to the entrance. Free entrance. Enquiries tel: +358 (0)9 128 6472, +358 (09) 4650 9543, Tue-Sat 11 a.m. - 6 p.m.

Strollers can be borrowed from the cloakroom next to the central hall of the museum.

There are public toilets on the first floor near the central hall next to ticket sales and on the ground floor next to the auditorium.

Accessible toilet is on the ground floor.

The childcare room is on the ground floor. The cafeteria has feeding chairs and a microwave for heating food for children. Strollers can be borrowed from the cloakroom next to the central hall of the museum.

Symbols: Finnish National Gallery

Muinsuskaitse, Tallinn



Muinsuskaitse Lätis, Sigulda



Muinsuskaitse Lätis, Sigulda



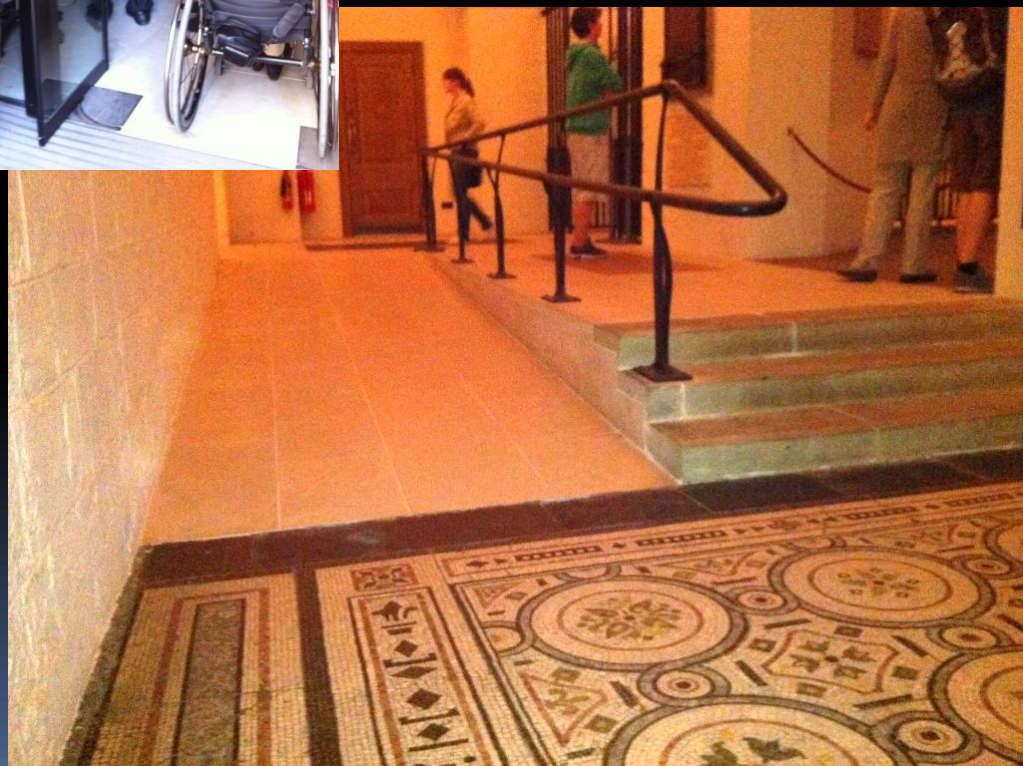
Muinsuskaitse Leedus, Medininkai



Muinsuskaitse London, St Paul



Muinsuskaitse London, St Paul



Tänan!

